

別子山村中七番周辺のフロラ

石川早雄*

〒792 愛媛県新居浜市東田2丁目1453番地の1

川又明徳

愛媛県総合科学博物館 学芸課

〒792 愛媛県新居浜市大生院2133番地の2

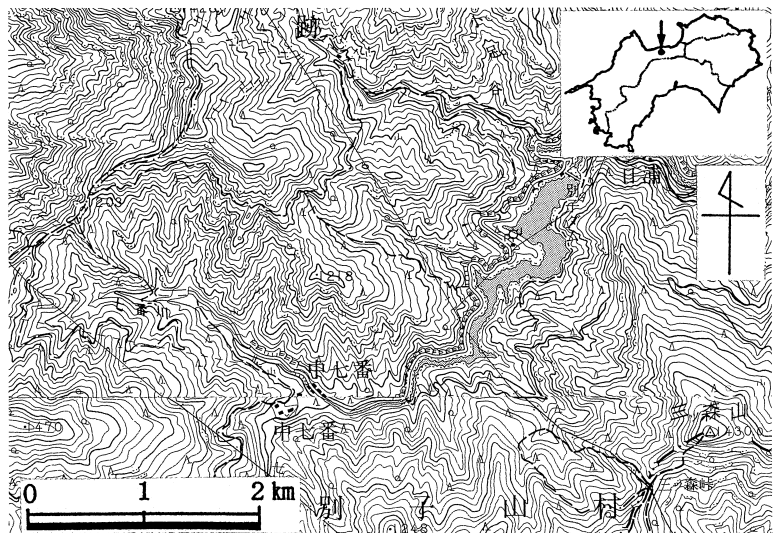
はじめに

別子山村中七番は、明治10年（1877）には約2千坪が植林のための苗圃として利用されており、「保続林業」(Sustainable Forestry)の基本理念をもとに木材生産と、自然環境との調和共生に努める住友の植林事業ゆかりの地である。

今回の調査地域内にあるフォレスターハウス（住友林業株式会社山林部中七番管理事務所）及び記念広場は、明治27年（1894）の伊庭貞剛¹⁾による大造林計画から100年を迎えることを記念すると共に、社会に対しての林業への理解と関心を深めることを目的として平成5年11月（1994.11）に開設された施設である。これら施設周辺²⁾の自然の再生力と人間の保護による豊かな自然を紹介する。

調査時期及び地域

調査期間は、1995年6月から1995年10月までである。愛媛県宇摩郡別子山村中七番にある標高約900m前後の住友の森記念広場、フォレスターハウス及び、その山道沿周辺の約11haに自生又は植栽と思われるシダ植物以上の草木類を対象に行った（第1図）。なお、鮮苔類及び地衣類、菌類については、調査進行中であるため、本報では割愛した。



第1図 別子山村中七番周辺
国土地理院発行1/50,000 地形図「新居浜」,
「日比原」より作成

*新居浜市文化財保護委員（植物）、愛媛植物研究会副会長

植物名の配列

科の配列と学名及び和名は，基本的に岩槻（1992）と大井（1983）に従った．属及び，種の配列は，学名のアルファベット順とした．また，上記の文献に記載されていない種類については佐竹ほか（1981, 1982a, b, 1989a, b），長田（1972）によった．

植栽されているものは，和名の後に(植)としている．また，自生とされるものには(自)としている．帰化植物，逸出植物，及び希少種については，それぞれ，(帰化)，(逸出)，(希少)としている．さらに，(備)として，特筆すべき事項を記した．

謝辞

本稿の執筆にあたり，別子山村中七番地区の生い立ちについて御助言をいただいた住友林業株式会社，寺澤健治氏，戸田公一氏の両氏に深く感謝いたします．

注釈

- 1) 明治12年2月4日，元大阪上等裁判所判事で広瀬宰平の甥，入社後大阪本店支配人，別子鉦山支配人を経て二代目住友総理事に就任した（住友金属鉦山株式会社編，1991）．
- 2) 施設周辺の山林内では，自然保護のため植物採集は禁止されており，また，山火事等防止のため禁煙，火気厳禁となっている．

参考文献

- 岩槻邦夫（1992）「日本の野性植物シダ」．平凡社，東京．PL.196+311p
- 大井次三郎（1983）「新日本植物誌顕花編」．至文堂，東京.1716p
- 長田武正（1976）「原色日本帰化植物図鑑」．保育社，大阪.425p
- 佐竹義輔・大井次三郎 北村四郎 亘理俊次 富成忠夫（1989a）「日本の野性植物木本Ⅰ」．平凡社，東京．PL196+311p.
- 佐竹義輔・大井次三郎・北村四郎・亘理俊次・富成忠夫（1989a）「日本の野性植物木本Ⅱ」．平凡社，東京．PL.288+305p.
- 佐竹義輔・北村四郎・亘理俊次・富成忠夫（1981）「日本の野性植物草本Ⅲ」．平凡社，東京．PL.272+318p.
- 佐竹義輔・北村四郎・亘理俊次・富成忠夫（1982a）「日本の野性植物草本Ⅰ」．平凡社，東京．PL.208+305p.
- 佐竹義輔・北村四郎・亘理俊次・富成忠夫（1982b）「日本の野性植物草本Ⅱ」．平凡社，東京．PL.224+259p.
- 住友金属鉦山株式会社住友別子鉦山史編集委員会編（1991）「住友別子鉦山史」．住友金属鉦山株式会社，東京.370.491-494.

『植物名リスト』

「Tracheophyta 維管束植物」

【Pteridophyta シダ植物】

LYCOPODIACEAE ヒカゲノカズラ科

Lycopodium clavatum L. ヒカゲノカズラ

Lycopodium obscurum L. マンネンスギ

Lycopodium serratum Thunb. トウゲシバ

Lycopodium serratum

var. *serratum* ホソバトウゲシバ

SELAGINELLACEAE イワヒバ科

Selaginella heterostachys Baker ヒメタチクラマゴケ

EQUISETACEAE トクサ科

Equisetum arvense L. スギナ

OPHIOGLOSSACEAE ハナヤスリ科

Botrychium ternatum (Thunb.) Sw. フユノハナワラビ

OSMUNDACEAE ゼンマイ科

Osmunda japonica Thunb. ゼンマイ

PLAGIOGYRIACEAE キジノオシダ科

Plagiogyria euphlexia (Kunze) Mett. オオキジノオ

Plagiogyria japonica Nakai キジノオシダ

Plagiogyria matsumureana Makino. ヤマソテツ

HYMENOPHYLLACEAE コケシノブ科

Hymenophyllum barbatum (v. d. B) Baker コウヤコケシノブ

Hymenophyllum polyanthos (Sw.) Sw. ホソバコケシノブ

DENNSTAEDTIACEAE コバノイシカグマ科

Dennstaedtia hirsuta (Sw.) Mett. ex Miq. イヌシダ

Dennstaedtia scabra (Wall. ex Hook.) Moore コバノイシカグマ

Hypolepis punctata (Thunb.) Mett. ex Kuhn イワヒメワラビ

Microlepia marginata (Panzer) C. Chr. フモトシダ

Pteridium aquilinum (L.) Kuhn

var. *latiusculum* (Desv.) Underw. ex Hell. ワラビ

ASPLENIACEAE チャセンシダ科

- Asplenium trichomanes* L. チャセンシダ
Asplenium tripteropus Nakei イヌチャセンシダ

BLECHNAZEAE シシガシラ科

- Blechnum niponicum* (Kunze) Makino シシガシラ

DRYOPTERIDACEAE オシダ科

- Arachniodes borealis* Serizawa ホソバナライシダ
Arachniodes mutica (Fr. et Sav.) Ohwi シノブカグマ
Arachniodes standishii (Moore) Ohwi リョウメンシダ
Ctenitis maximowicziana (Miq.) Ching シラガシダ
Cyrtomium fortunei J.Sm.
var. *clivicola* (Makino) Tagawa ヤマヤブソテツ
Cyrtomium macrophyllum (Makino) Tagawa ヒロハヤブソテツ
Dryopteris erythrosora (Eaton) O.Ktze. ベニシダ
Dryopteris polylepis (Fr. et Sav.) C.Chr. ミヤマクマワラビ
Dryopteris sabaei (Fr. et Sav.) C.Chr. ミヤマイタチシダ
Polystichum retroso-paleaceum (Kodama) Tagawa サカゲイノデ
Polystichum tagawanum Kurata イノデモドキ
Polystichum tripterum (Kunze) Persl ジュウモンジシダ

THELYPTERIDACEAE ヒメシダ科

- Stegnogramma pozoi* (Lagasca) K. Iwats.
subsp. *mollissima* (Fischer ex Kunze) K. Iwats. ミゾシダ
Thelypteris decursive-pinnata (van Hall) Ching ゲジゲジシダ
Thelypteris japonica (Bak.) Ching ハリガネワラビ
Thelypteris japonica (Bak.) Ching
var. *glabrata* Ching イワハリガネワラビ
Thelypteris laxa (Fr. et Sav.) Ching ヤワラシダ
Thelypteris torresiana (Gaud.) Alston
var. *calvata* (Bak.) K.Iwats. ヒメワラビ

WOODSIACEAE イワデンダ科

- Acystopteris japonica* (Luer) Nakai ウスヒメワラビ
Athyrium clivicola Tagawa カラクサイヌワラビ
Athyrium deltoideifrons Makino サトメシダ
Athyrium iseanum Rosenst. ホソバイヌワラビ
Athyrium niponicum (Mett.) Hance イヌワラビ
Athyrium otophorum (Miq.) Koidz. タニイヌワラビ
Athyrium vidalii (Fr. et Sav.) Nakai ヤマイヌワラビ

- Athyrium wardii* (Hook.) Makino ヒロハイヌワラビ
Athyrium yokoscense (Fr. et Sav) Christ ヘビノネゴザ
A. × multifidum Rosenst. オオサトメシダ
Cornopteris decurrenti (Hook.) Nakai シケチシダ
Deparia conilii (Fr. et Sav.) M. Kato ホソバシケシダ
Deparia japonica (Thunb.) M. Kato シケシダ
Deparia kiusiana (Koidz.) M. Kato ムクゲシケシダ
Deparia pycnosora (Christ) M. Kato
 var. *albosquamata* M. kato ハクモウイノデ
Diplazium squamigerum (Mett.) Matsum. キヨタキシダ
Onoclea orientalis (Hook.) Hook. イヌガンソク
Woodsia polystichoides Eaton イワデンダ
Woodsia manchuriensis Hook. フクロシダ

POLYPODIACEAE ウラボシ科

- Crypsinus hastatus* (Thunb.) Copel. ミツデウラボシ
Lemmaphyllum microphyllum Presl マメヅタ
Neocheiropteris ensata (Thunb.) Ching クリハラン

〔Spermatophyta 種子植物〕

【Gymnospermae 裸子植物】

TAXACEAE イチイ科

- Taxus cuspidata* Sieb. et Zucc. イチイ (植)
Torreya mucifera (Linn.) Sieb. et Zucc. カヤ

CEPHALOTAXACEAE イヌガヤ科

- Cephalotaxus harringtonia* (Knight) K. Koch イヌガヤ
Cephalotaxus harringtonia
 var. *nana* (Nakai) Rehder ハイイヌガヤ

PINACEAE マツ科

- Abies firma* Sieb. et Zucc. モミ
Abies homolepis Sieb. et Zucc. ウラジロモミ (植・自)
Larix kaempferi (Lamb.) Carriere カラマツ (植)
Pinus densiflora Sieb. et Zucc. アカマツ
Pinus koraiensis Sieb. et Zucc. チョウセンゴヨウ (植)
Pinus parviflora Sieb. et Zucc. ゴヨウマツ (ヒメコマツ) (植)
Sciadopitys verticillata (Thunb.) Sieb. et Zucc. コウヤマキ (植)
Tsuga sieboldii Carr. ツガ (植)

TAXODIACEAE スギ科

Cryptomeria japonica (Linn. fil.) D. Don スギ (植・自)

Metasequoia glyptostroboides Hu et Cheng メタセコイア (アケボノスギ) (植)

CUPRESSACEAE ヒノキ科

Chamaecyparis obtusa (Sieb. et Zucc.) Sieb. et Zucc., apud Endl. ヒノキ (植・自)

Chamaecyparis pisifera

var. *plumosa* (Carr.) Beissn. シノブヒバ (植)

Thujopsis dolabrata (Linn. fil.) Sieb. et Zucc. アスナロ (植)

〔Angiospermae 被子植物〕

【Monocotyledoneae 単子葉植物】

POACEAE イネ科

Agrostis clavata Trin.

var. *nukabo* Ohwi ヌカボ

Brachypodium sylvaticum (Huds.) Beauv. ヤマカモジグサ (各所に点在)

Bromus pauciflorus (Thunb.) Hack. キツネガヤ

Calamagrostis arundinacea (Linn.) Roth

var. *brachytricha* (Steud.) Hack. ノガリヤス

Calamagrostis hakonensis Franch. et Savat. ヒメノガリヤス

Digitaria violascens Link アキメヒシバ

Eragrostis multicaulis Steud. ニコホコリ

Festuca elatior Linn. ヒロハウシノケグサ

Festuca parvigluma Stend. トボシガラ

Lophatherum gracile Brongn. ササクサ

Microstegium japonicum (Miq.) Koidz. ササガヤ

Microstegium vimineum (Trin.) A. Camus

var. *polystachyum* (Franch. et Savat.) Ohwi アシボソ

Miscanthus sinensis Anderss. ススキ

Muhlenbergia japonica Stend. ネズミガヤ

Oplismenus undulatifolius (Ard.) Roemer et Schultes

var. *japonicus* (Stend.) Koidz. チヂミザサ

Panicum bisulcatum Thunb. ヌカキビ

Paspalum thunbergii Kunth スズメノヒエ

Poa annua Linn. スズメノカタビラ

Phyllostachys nigra (Loddiges.) Munro

var. *henonis* (Bean) Stapf ハチク (植)

Phyllostachys pubescens Mazel ex Houz. de Leh. モウソウチク (植・群生)

Sasaella kogasensis (Nakai) Nakai ex Koidz.

var. *gracillima* S.Suzuki ヒメシノ (植)
Sasamorpha borealis (Hack.) Nakai スズダケ
Sasa tsuboiana Makino イブキザサ
Zoysia japonica Stend. シバ (植)

CYPERACEAE カヤツリグサ科

Carex blepharicarpa Franch. ショウジョウスゲ
Carex breviculmis R. Br. アオスゲ
Carex breviculmis R. Br.
 forma *aphanandra* Kukenth. メアオスゲ
Carex curvicollis Franch. et Savat. ナルコスゲ
Carex doniana Spreng. シラスゲ
Carex duvaliana Franch. et Savat. ケスゲ
Carex foliosissima Fr. Schm. オクノカンスゲ
Carex grallatoria Maxim. ヒナスゲ
Carex ischnostachya Steud. ジュズスゲ
Carex japonica Thunb. ヒゴグサ
Carex kiotensis Franch. et Savat. テキリスゲ
Carex lenta D.Don
 var. *lenta* ナキリスゲ
Carex mollicula Boott ヒメシラスゲ
Carex morrowii Boott カンスゲ
Carex reinii Franch. et Savat. コカンスゲ
Carex sachalinensis
 var. *aureo-brunnea* (Ohwi) Ohwi チャイトスゲ

ARACEAE サトイモ科

Arisaema japonicum Blume マムシグサ
Arisaema tosaense Makino アオテンナンショウ

COMMELINACEAE ツユクサ科

Commelina communis Linn ツユクサ

JUNCACEAE イグサ科

Juncus effusus Linn.
 var. *decipiens* Buchen. イ
Juncus tenuis Willd. クサイ

LILIACEAE ユリ科

Convallaria keiskei Miq. スズラン (植)

Disporum sessile Don ホウチャクソウ

Hemerocallis fulva Linn.

var. *kawnso* Regel ヤブカンゾウ

Holoniopsis orientalis (Thunb.) C. Tanaka ショウジョウバカマ

Hosta momtana F. Maekawa オオバキボウシ (植)

Hosta tardiva Nakai ナンカイギボウシ (植)

Lilium cordatum (Thumb.) Koidz. ウバユリ

Ophiopogon japonicus (L. fil.) Key-Gwal ジャノヒゲ (タマリユウ) (植)

Polygonatum momtana F. Maekawa ナルコユリ

Smilax china Linn. サルトリイバラ

Tricyrtis macropoda Miq. ヤマホトトギス

Tricyrtis latifolia Maxim. タマガワホトトギス

DIOSCOREACEAE ヤマノイモ科

Dioscorea quinqueloba Thunb. カエデドコロ

IRIDACEAE アヤメ科

Iris ensata Thunb.

var. *spontanea* (Makino) Nakai ノハナショウブ (植)

Iris pseudacorus L. キショウブ (植)

Iris sanguinea Hornem アヤメ (植)

ZINGIBERACEAE ショウガ科

Zingiber mioga (Thunb.) Roscoe, *Amomum mioga* Thunb. ミヨウガ (植)

ORCHIDACEAE ラン科

Bletilla striata (Thunb.) Reichb.fil. シラン (植)

Spiranthes sinensis (Pers.) Ames ネジバナ (希少種)

Tulotis ussuriensis (Regel) Hara トンボソウ (希少種)

【Dicotyledoneae 双子葉植物】

Choripetalae 離弁花類

SAURURACEAE ドクダミ科

Houttuynia cordata Thunb. ドクダミ

SALICACEAE ヤナギ科

Salix gracilistyla Miq. ネコヤナギ

Salix sieboldiana Blume ヤマヤナギ

BETULACEAE カバノキ科

- Betula ermanii* Cham. ダケカンバ (植)
Betula grossa Sieb. et Zucc. ヨグソミネバリ (ミズメ)
Betula platyphylla Sukatchev
 var. *japonica* (Miq.) Hara シラカンバ (植)
Carpinus japonica Blume クマシデ
Carpinus laxiflora (Sieb. et Zucc.) Blume アカシデ
Carpinus tschonoskii Maxim. イヌシデ

FAGACEAE ブナ科

- Castanea crenata* Sied. et Zucc. クリ
Fagus japonica Maxim. イヌブナ
Quercus glauca Thunb. アラカシ (植)
Quercus mongolica Fischer
 var. *grosseserrata* (Blume) Rehd. et Wils. ミズナラ
Quercus serrata Thunb. コナラ

MORACEAE クワ科

- Morus bombycis* Koidz. ヤマグワ

URTICACEAE イラクサ科

- Boehmeria spicata* (Thunb.) Thunb. コアカソ
Elatostema laetevirens Makino ヤマトキホコリ
Elatostema umbellatum Blume
 var. *majus* Maxim. ウワバミソウ
Laportea bulbifera (Sieb. et Zucc.) Weddell ムカゴイラクサ (備) 林床に群生
Nanocnide japonica Blume カテンソウ
Pilea hamaoi Makino ミズ
Pilea pseudopetiolaris Hatus. コミヤマミズ

POLYGONACEAE タデ科

- Polygonum cuspidatum* Sieb. et Zucc. イタドリ
Polygonum debile Meish. ミヤマタニソバ (備) 局部的に群生
Polygonum nepalense Meisn. タニソバ
Polygonum thunbergii Sieb. et Zucc. ミゾソバ
Rumex acetosa Linn. スイバ (備) 広く自生
Rumex obtusifolius Linn. エゾノギシギシ

CARYOPHYLLACEAE ナデシコ科

- Cerastium glomeratum* Thuill. オランダミミナグサ

Cerastium holosteoides Fries

var. *angustifolium* (Franch.) Mizushima ミミナグサ

EUPTELEACEAE フサザクラ科

Euptelea polyandra Sieb. et Zucc. フサザクラ

RANUNCULACEAE キンポウゲ科

Cimicifuga acerina (Sieb. et Zucc.) C. Tanaka オオバショウマ

Clematis apiifolia DC. ボタンズル

Ranunculus silerifolius Lév. キツネノボタン

LARDIZABALACEAE アケビ科

Akebia quinata (Thunb.) Decaisne アケビ

Akebia trifoliata (Thunb.) Koidz. ミツバアケビ

BERBERIDACEAE メギ科

Berberis thunbergii DC. メギ

MENISPERMACEAE ツツラフジ科

Cocculus orbiclatrs (Linn.) Forman アオツツラフジ

MAGNOLIACEAE モクレン科

Illicium religiosum Sieb. et Zucc. シキミ

Magnolia obovata Thunberg ホオノキ (植)

Magnolia salicifolia (Sieb. et Zucc.) Maxim. タムシバ

Schisandra repanda (Sieb. et Zucc.) Radlk. マツブサ

LAURECEAE クスノキ科

Lindera erythrocarpa Makino カナクギノキ

Lindera glauca (Sieb. et Zucc.) Blume ヤマコウバシ

Parabenzoin trilobum (Sieb. et Zucc.) Nakai シロモジ

PAPAVERACEAE ケシ科

Corydalis incisa (Thunb.) Pers. ムラサキケマン

Dicentra spectabilis (Linn.) Lemaire ケマンソウ

Macleaya cordata (Willd.) R. Br. タケニグサ

CRUCIFERAE アブラナ科

Arabis serrata Franch. et Savat.

var. *sikokiana* (Nakai) Ohwi シコクハタザオ

Cardamine flexuosa With. タネツケバナ

Cardamine leucantha (Tausch) O. E. Schulz コンロンソウ

CRASSULACEAE ベンケイソウ科

Sedum bulbiferum Makino コモチマンネングサ

Sedum erythrostictum Miq. ベンケイソウ

SAXIFRAGACEAE ユキノシタ科

Astilbe japonica (Morr. et Decne.) A. Gray アワモリショウマ (備) 溪谷の岩上に群生

Astilbe thunbergii (Sieb. et Zucc.) Miq. アカショウマ

Cardiandra alternifolia Sieb. et Zucc. クサアジサイ

Deinathe bifida Maxim. ギンバイソウ

Deutzia crenata Sieb. et Zucc. ウツギ

Deutzia gracilis Sieb. et Zucc. ヒメウツギ

Hydrangea luteo-venosa Koidz. コガクウツギ

Hydrangea macrophylla (Thunb.) Ser.

var. *acuminata* (Sieb. et Zucc.) Makino ヤマアジサイ (サワアジサイ)

Hydrangea paniculata Siebold ノリウツギ (備) 広く自生

Hydrangea scandens (Linn.fil.) Seringe ガクウツギ

Kirengeshoma palmata Yatabe キレンゲショウマ (植)

Mitella makinoi Hara シコクチャルメルソウ

Mitella pauciflora Rosend. コチャルメルソウ

Saxifraga cortusaefolia Sieb. et Zucc. ジンジソウ

Saxifraga fortunei Hook. fil.

var. *incislobata* (Engler et Irmsch.) Nakai ダイモンジソウ

Saxifraga stolonifera Curtis ユキノシタ (備) 局部的に群生

Schizophragma hydrangeoides Sieb. et Zucc. イワガラミ

HAMAMELIDACEAE マンクサ科

Hamamelis japonica Sieb. et Zucc. マンサク

ROSACEAE バラ科

Agrimonia japonica (Miq.) Koidz. キンミズヒキ

Agrimonia nipponica Koidz. ヒメキンミズヒキ

Duchesnea chrysantha (Zoll. et Mor.) Miq. ヘビイチゴ

Filipendula multijuga Maxim. シモツケソウ (備) 局部に群生

Geum japonicum Thunb. ダイコンソウ

Kerria japonica (Linn.) DC. ヤマブキ (植)

Pourthiaea villosa (Thunb.) Decne.

var. *laevis* (Thunb.) Stapf カマツカ

- Prunus grayama* Maxim. ウワミズザクラ
Prunus jamasakura Sieb. ex Koidz. ヤマザクラ
Prunus mume Sieb. et Zucc. ウメ (植)
Prunus sargentii Rehder エゾヤマザクラ (オオヤマザクラ, ベニヤマザクラ) (植)
Rosa multiflora Thunb. ノイバラ
Rosa onoei Makino ヤブイバラ (ニオイイバラ)
Rubus hirsutus Thunb. クサイチゴ
Rubus illecebrosus Focke バライチゴ (備) 各所に点在
Rubus palmatus Thunb. ナガバモミジイチゴ
Rubus pectinellus Maxim. マルバフユイチゴ (コバノフユイチゴ)
Rubus Peltatus Maxim. ハスノハイチゴ (備) 希少種
Sorbus commixta Hedl. ナナカマド
Sorbus gracilis (Sieb. et Zucc.) C. Koch ナンキンナナカマド
Stephanandra incisa (Thunb.) Zabel コゴメウツギ

LEGUMINOSAE マメ科

- Amphicarpaea edgeworthii* Benth.
 var. *japonica* Oliver ヤブマメ
Apios fortunei Maxim. ホドイモ
Desmodium fallax Schindl.
 var. *mandshuricum* (Maxim.) Nakai ヤブハギ
Desmodium oxyphyllum DC. ヌスビトハギ
Kummerowia striata (Thunb.) Schindler ヤハズソウ
Millerttia japonica (Sieb. et Zucc.) A. Gray ナツフジ
Robinia pseudo-acacia Linn. ハリエンジュ (ニセアカシア) (植)
Trifolium repens Linn. シロツメクサ (オランダゲンゲ)
Wisteria brachybotrys Sieb. et Zucc. ヤマフジ

GERANIACEAE フウロソウ科

- Geranium thunbergii* Sieb. et Zucc. ゲンノショウコ (フウロソウ) (備) 各所に点在
Geranium tripartitum R. Knuth コフウロ

OXALIDACEAE カタバミ科

- Oxalis corniculata* Linn. カタバミ

SIMAROUBACEAE ニガキ科

- Picrasma quassioides* (D. Don) Benn. ニガキ

EUPHORBIACEAE トウダイグサ科

- Sapium japonicum* (Sieb. et Zucc.) Pax et Hoffim. シラキ

ANACARDIACEAE ウルシ科*Rhus trichocarpa* Miq. ヤマウルシ**AQUIFOLIACEAE モチノキ科***Ilex crenata* Thunb. イヌツゲ (植・自)*Ilex macropoda* Miq. アオハダ*Ilex pedunculosa* Miq. ソヨゴ*Ilex sugerokii* Maxim.var. *longipedunculata* (Maxim.) Makino クロソヨゴ**CELASTRACEAE ニシキギ科***Celastrus orbiculatus* Thunb. ツルウメモドキ*Euonymus alatus* (Thunb.) Sieb. ニシキギ (植・自)*Euonymus oxyphyllus* Miq. ツリバナ*Euonymus sieboldianus* Blumevar. *sanguineus* Nakai カントウマユミ**STAPHYLEACEAE ミツバウツギ科***Euscaphis japonica* (Thunb.) Kanitz ゴンズイ*Staphylea bumalda* (Thunb.) DC. ミツバウツギ**ACERACEAE カエデ科***Acer argutum* Maxim. アサノハカエデ*Acer carpiniifolium* Sieb. et Zucc. チドリノキ*Acer micranthum* Sieb. et Zucc. コミネカエデ*Acer mono* Maxim. イタヤカエデ (植・自)*Acer nikoense* Maxim. メグスリノキ*Acer palmatum* Thunb. イロハモミジ (植・自)*Acer palmatum* Thunb.var. *amoenum* (Carr.) Ohwi オオモミジ (植・自)*Acer rufinerve* Sieb. et Zucc. ウリハダカエデ*Acer sieboldianum* Miq. コハウチワカエデ (植・自)*Acer shirasawanum* Koidz. オオイタヤメイゲツ*Acer tenuifolium* (Koidz.) Koidz. ヒナウチワカエデ**HIPPOCASTANACEAE トチノキ科***Aesculus turbinata* Blume トチノキ (植・自)**SABIACEAE アワブキ科***Meliosma myriantha* Sieb. et Zucc. アワブキ

BALSAMINACEAE ツリフネソウ科

Impatiens hypophylla Makino ハガクレツリフネ (備) 各所に群生
Impatiens noli-tangere Linn. キツリフネ

RHAMNACEAE クロウメモドキ科

Berchemia racemosa Sieb. et Zucc. クマヤナギ

VITIDACEAE ブドウ科

Ampelopsis brevipedunculata (Maxim.) Trautv. ノブドウ
Vitis coignetiae Pulliat ヤマブドウ
Vitis flexuosa Thunb. サンカクヅル

ACTINIDIACEAE マタタビ科

Actinidia arguta (Sieb. et Zucc.) Planch. ex Miq. サルナシ
Actinidia polygama (Sieb. et Zucc.) Planch. ex Maxim. マタタビ

THEACEAE ツバキ科

Stewartia monadelphae Sieb. et Zucc. ヒメシヤラ

GUTTIFERAE オトギリソウ科

Hypericum erectum Thunb. オトギリソウ
Hypericum pseudopetiolatum R. Keller サワオトギリ

VIORACEAE スミレ科

Viola ovato-oblonga (Miq.) Makino ナガバノタチツボスミレ
Viola sieboldiana (Maxim.) Makino ヒゴスミレ (植)
Viola verecunda A. Gray ツボスミレ (ニョイスミレ)
Viola violacea Makino シハイスミレ

STACHYURACEAE キブシ科

Stachyurus praecox Sieb. et Zucc. キブシ

ONAGRACEAE アカバナ科

Oenothera erythrosepala Borbás オオマツヨイグサ

ARALIACEAE ウコギ科

Acanthopanax sciadophylloides Franch. et Savat. コシアブラ
Aralia cordata Thunb. ウド (植・自)
Aralia elata (Miq.) Seemann タラノキ
Evodiopanax innovans (Sieb. et Zucc.) Nakai タカノツメ

Hedera rhombea (Miq.) Bean キヅタ (植)
Kalopanax pictus (Thunb.) Nakai ハリギリ

UMBELLIFERAE セリ科

Angelica polymorpha Maxim. シラネセンキュウ
Angelica pubescens Maxim. シシウド
Centella asiatica (Linn) Urban ツボクサ
Cryptotaenia japonica Hassk. ミツバ
Hydrocotyle sibthorpioides Lam. チドメグサ
Oenanthe javanica (Blune) DC. セリ
Sanicula chinensis Bunge ウマノミツバ

CORNACEAE ミズキ科

Cornus brachypoda C. A. Mey. クマノミズキ
Cornus controversa Hemsley ミズキ (備) 各所に点在

Gamopetalae 合弁花類

CLETHRACEAE リョウブ科

Clethra barbinervis Sieb. et Zucc. リョウブ

ERICACEAE ツツジ科

Enkianthus cernuus (Sieb. et Zucc.) Makino
 f. *rebens* (Maxim.) Ohw ベニドウダン (備) 点在
Gaultheria adenostrix (Miquel) Maxim アカモノ (植)
Lyonia ovalifolia (Wall.) Drude
 var. *elliptica* (Sieb. et Zucc.) Hand. Mazz. ネジキ
Pieris japonica (Thunb.) D. Don アセビ
Rhododendron decandrum Makino トサノミツバツツジ
Rhododendron dilatatum Miq.
 f. *lasiocarpum* (Hara) Yamazaki アワノミツバツツジ
Rhododendron kaempferi Planch. ヤマツツジ
Rhododendron keiskei Miq. ヒカゲツツジ
Rhododendron lagopus Nakai
 var. *tsurugisanense* (Yamazaki) Yamazaki ツルギミツバツツジ
Rhododendron metternichii Side. et Zucc. ツクシシヤクナゲ (植自)
Rhododendron metternichii Side. et Zucc.
 var. *hondoense* Nakai ホンシヤクナゲ (局部的に群生)
Rhododendron pentaphyllum Maxim. アケボノツツジ (植)

Rhododendron reticulatum D. Don コバノミツバツツジ
Rhododendron semibarbatum Maxim. バイカツツジ (植・自)
Rhododendron weyrichii Maxim. オンツツジ
Vaccinium japonicum Miq. アクシバ
Vaccinium hirtum Thunb. カクミノスノキ

MYRSINACEAE ヤブコウジ科

Ardisia japonica (Thunb.) Blume ヤブコウジ

PRIMULACEAE サクラソウ科

Lysimachia clethroides Duby オカトラノオ
Lysimachia japonica Thunb. コナスビ

EBENACEAE カキノキ科

Diospyros kaki Thunb. カキノキ (植)

SYMPLOCACEAE ハイノキ科

Symplocos coreana (Lé veillé.) Ohwi タンナサワフタギ

STYRACACEAE エゴノキ科

Pterostyrax corymbosa Sieb. et Zucc. アサガラ
Styrax japonica Sieb. et Zucc. エゴノキ
Styrax shiraiana Makino コハクウンボク

OLEACEAE モクセイ科

Ligustrum obtusifolium Sieb. et Zucc. イボタノキ
Osmanthus heterophyllus (G. Don) P. S. Green ヒイラギ (植)

GENTIANACEAE リンドウ科

Gentiana sikokiana Maxim. アサマリンドウ (備) 希少種
Swertia bimaculata (Sieb. et Zucc.) Hook. et Thoms. アケボノソウ
Tripterospermum japonicum (Sieb. et Zucc.) Maxim. ツルリンドウ

BORAGINACEAE ムラサキ科

Omphalodes japonica (Thunb.) Maxim. ヤマルリソウ
Trigonotis brevipes (Maxim.) Maxim. ミズタビラコ

VERBENACEAE クマツヅラ科

Callicarpa japonica Thunb. ムラサキシキブ
Callicarpa mollis Sieb. et Zucc. ヤブムラサキ

LABIATAE シソ科*Clinopodium chinense* (Benth.) O. Kuntzevar. *parviflorum* (Kudo) Hara クルマバナ*Clinopodium gracile* (Benth.) O. Kuntzevar. *multicaule* (maxim.) Ohwi ヤマトウバナ*Glechoma hederacea* Linn.var. *grandis* (A. Gray) Kudo カキドオシ*Lamium humile* (Miq.) Maxim. ヤマジオウ (備) 希少種*Leucosceptrum stellipilum* (Miq.) Kitam. et Muratavar. *tosaeniss* (Makino) Kitam. et Murata オオマルバテンニンソウ (トサノミカエリソウ)*Perilla frutescens* (Linn.) Brittonforma *viridis* (Makino) Makino シソ (備) 逸出種*Plectranthus inflexus* (Thunb.) Vahl ex Benth. ヤマハッカ*Plectranthus longitubus* Miq. アキチョウジ*Prunella vulgaris* Linn.var. *lilacina* (Nakai) Nakai ウツボグサ (備) 局部的に群生*Salvia japonica* Thunb. アキノタムラソウ**SOLANACEAE ナス科***Physalis alkekengi* Linn.var. *franchetii* (Masters) Hort. ホオズキ (備) 逸出種**SCROPHULARIACEAE ゴマノハグサ科***Mimulus nepalensis* Benth.var. *japonica* Miq. ex Maxim ミゾホオズキ*Pedicularis resupinata* Linn. シオガマギク (備) 局部的に群生*Veronicastrum sibiricum* (L.) Pennell subsp. *japonicum* (Nakai) Yamazakivar. *australe* Yamazaki ナンゴククガイソウ (備) 希少種**GESNERIACEAE イワタバコ科***Conandron ramondioides* Sieb. et Zucc イワタバコ**ACANTHACEAE キツネノゴマ科***Justicia procumbens* Linn.var. *leucantha* Honda (sensu mut.) キツネノゴマ**PLANTAGINACEAE オオバコ科***Plantago asiatica* Linn. オオバコ

RUBIACEAE アカネ科

Galium pogonanthum Franch. et Savat. ヤマムグラ

Galium trachyspermum A. Gray ヨツバムグラ

Hedyotis lindleyana Hook.

var. *hirsuta* (Linn. fil.) Hara ハシカグサ (備) 広く点在

CAPRIFOLIACEAE スイカズラ科

Abelia serrata Sieb. et Zucc. コツクバネウツギ

Lonicera japonica Thunb. スイカズラ (備) 広く自生

Sambucus sieboldiana (Miq.) Blume ex Graebn. ニワトコ

Viburnum awabuki K. Koch サンゴジュ (植)

Viburnum dilatatum Thunb. ガマズミ

Viburnum erosum Thunb. コバノガマズミ

Viburnum furcatum Blume オオカメノキ

Viburnum urceolatum Sieb. et Zucc. ヤマシグレ

Viburnum wrightii Miq. ミヤマガマズミ

VALERIANACEAE オミナエシ科

Patrinia villosa (Thunb.) Juss. オトコエシ

Valeriana flaccidissima Maxin. ツルカノコソウ

CAMPANULACEAE キキョウ科

Campanula punctata Lam. ホタルブクロ

Codonopsis lanceolata (Sieb. et Zucc.) Trautv. ツルニンジン

Peracarpa carnosia (Wall.) Hook. fil. et Thoms.

var. *circaecoides* (Fr. Schm.) Makino タニギキョウ

COMPOSITAE キク科

Ainsliaea apiculata Sch. Bip. キッコウハゲマ

Artemisia princeps Pampan. ヨモギ (備) 広く自生

Aster ageratoides Turcz.

var. *ovatus* (Franch. et Savat.) Nakai ノコンギク

Aster ageratoides Turcz.

var. *semiamplexicaulis* (Makino) Ohwi ヤマシロギク

Aster scaber Thunb. シラヤマギク

Bidens frondosa Linn. アメリカセンダングサ

Cacalia farfaraefolia Sieb. et Zucc.

var. *bulbifera* (Maxim.) Kitam. タマブキ

Cacalia tebakoensis (Makino) Makino テバコモミジガサ

Centipeda minima (Linn.) A. Braun et Aschers. トキンソウ

- Cirsium japonicum* DC. ノアザミ
Cirsium nipponicum (Maxim.) Makino
 var. *shikokianum* (Kitam.) Kitam. シコクアザミ
Cirsium tenue Kitam.
 var. *ishizuchiense* Kitam. イシズチウスバアザミ
Coreopsis drummondii キンケイギク (帰化)
Erechtites hieracifolia (Linn.) Rafin. ダンドボロギク (帰化)
Erigeron annuus (Linn.) Pers. ヒメジョオン
Eupatorium chinense Linn.
 var. *simplicifolium* (Makino.) Kitam. ヒヨドリバナ
Ixeris dentata (Thunb.) Nakai ニガナ
Lactuca indica Linn.
 var. *laciniata* (O. Kuntze) Hara アキノノゲシ
Lactuca sororia Miq. ムラサキニガナ
Miricacalia makineana (Yatabe) Kitam. オオモミジガサ
Petasites japonicus (Sieb. et Zucc.) Maxim. フキ (備) 点在
Prenanthes acerifolia (Maxim.) Matsum. フクオウソウ
Rudbeckia laciniata L. オオハンゴンソウ (ハナガサギク) (帰化)
Siegesbeckia pubescens (Makino) Makino メナモミ
Solidaga virga-aurea Linn.
 var. *asiatica* Nakai アキノキリンソウ
Taraxacum officinale Weber センヨウタンポポ
Youngia japonica (Linn.) DC. オニタビラコ