

原著論文

## 愛媛県におけるアオマツムシ (バッタ目: マツムシ科) の分布

山本貴仁<sup>1</sup>・小川次郎<sup>2</sup>・佐伯英人<sup>3</sup>・今川義康<sup>4</sup>

Distribution of the Green tree cricket, *Trujalia hibinonis*, in Ehime Prefecture  
(Orthoptera, Eneopteridae)

Takahito Yamamoto, Jiro Ogawa, Hideto Saiki, Yoshiyasu Imagawa

The distribution of the invaded species, *Trujalia hibinonis*, “Green tree cricket” in Ehime Prefecture was surveyed in 2004, and the occurring point was plotted in the mesh-map published by Ministry of the Environment of Japan. As a result, 84 out of 91 secondary meshes were marked except for mountainous and sea areas where the crickets hardly invaded.

### はじめに

アオマツムシ *Trujalia hibinonis* は、バッタ目マツムシ科に属するコオロギである。体長が翅端まで30mm足らずで全身が緑色をしており、雄の背中には茶色の斑紋がある(図1)。また雄の鳴き声の特徴的で、夏から秋にかけて「リーー、リーー、リーー」と連続した大きな鳴き声で鳴く(資料1)。成虫は年1回の発生で8月中旬頃から出現し、卵で越冬する。

本種は卵が産み付けられた苗木などの持ち込みにより、日本に定着した中国南部原産の外来種であるとされ(大野, 1986), 1898年に東京の赤坂で確認されたのが日本で最初の記録とされる(日比野, 1917)。その後全国に分布を広げ、大野(1986)の調査によると関東、関



図1 アオマツムシ雄 2004年9月2日 西条市大町

西の都市圏を中心に28都府県で生息が確認されている。この調査の時点で愛媛県からの記録はなく、四国では高知県から1件のみの記録が報告されている。市川ほか(2000)によると、1998年現在では岩手県盛岡市が分布の北限となっている。

愛媛県における記録は、桑田一男氏により「この2年ほど時期がくると国道の街路樹タイワンフウヤ近くの庭のアラカシの樹上で鳴き声を耳にするようになった(途中略)」と報告されたのが最初であり(桑田, 1991), 松山市にはこの頃に侵入したと思われる。続いて、筆者の一人である今川が1993年に川之江市妻鳥町で本種の鳴き声を確認している。その約10年後、佐伯(2000)は1999年に県内35市町村で分布調査を行い、23市町村で本種の生息を確認している。このように急速に分布を拡大していると考えられる本種について、県内全域を対象とし、2004年時点での分布状況を明らかにすることを目的とし調査を実施した。

2004年以降、県内の市町村は次々に合併しているが、本文中では混乱を防ぐため、2004年以降に合併した市町村名に関しては、旧名を用いることとする。

### 調査方法

調査は2004年8月上旬から11月下旬までの期間、環境庁標準メッシュコード(環境庁, 1997)の2次メッシュを対象に、鳴き声と姿からアオマツムシが生息しているか否かの確認を行った。本種は、雄の鳴き声が非常に大きく特徴的なため、鳴き声のみで生息を確認することが可能である(杉本ほか, 1985)。生息の確認は主に日没後、自動車で行きながら鳴き声を聞き取る方法で行った。

1 愛媛県総合科学博物館 学芸課 自然研究科

2 愛媛大学農学部昆虫学研究室

3 松山市立荏原小学校

4 〒799-0431 四国中央市寒川町726-201

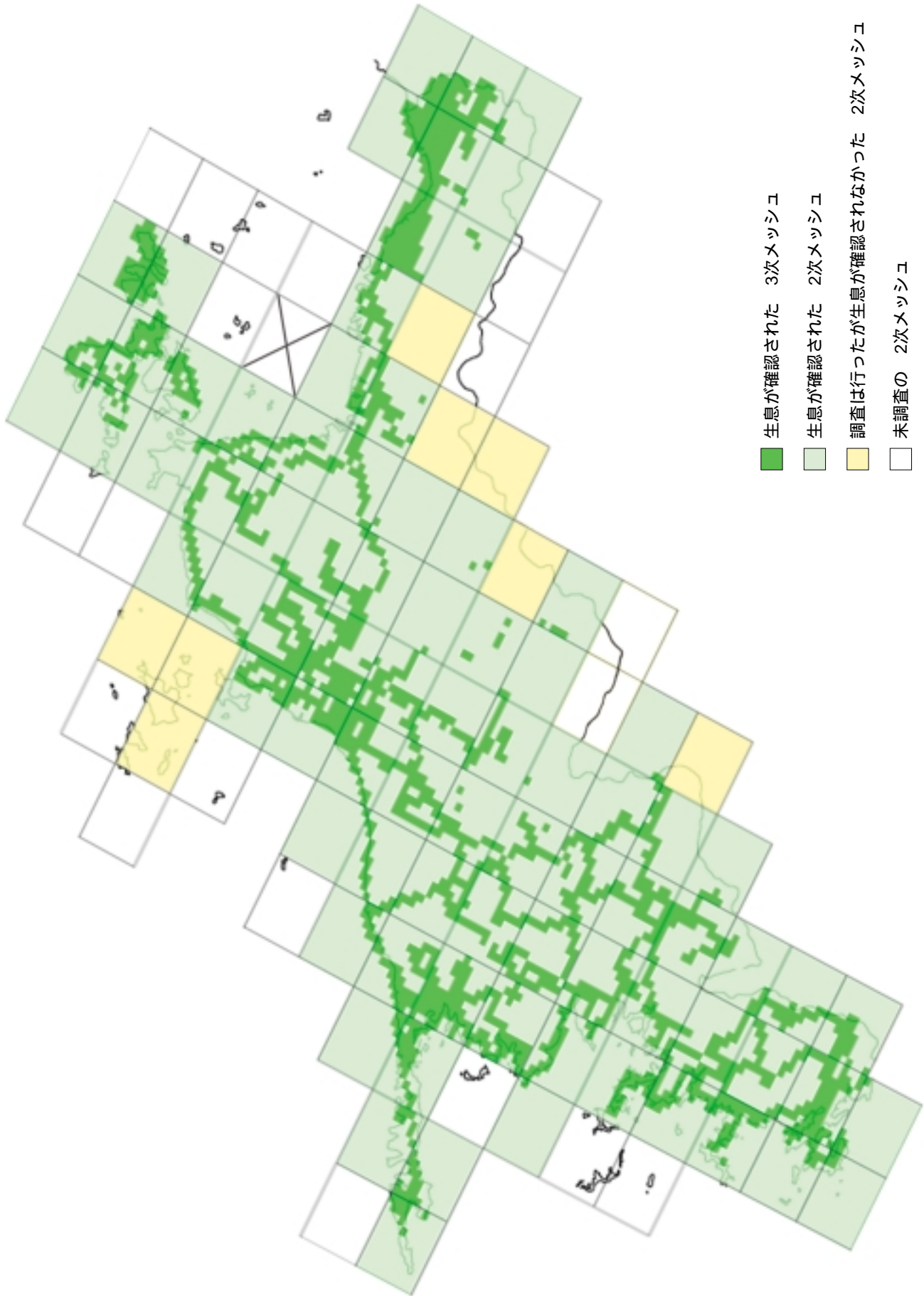


図2 愛媛県におけるアオマツムシの分布（2004年）

た。また、燈火に集まる習性があるため、街灯や家屋周辺で目視による確認も行った。

調査中にアオマツムシが確認された場合、その場所を3次メッシュコードで記録し、併せて日時や地名、確認方法も記録した。1回の調査で確認されなかった場合は、調査日、調査時間を変えるなどして複数回当該メッシュ内での確認に努めた。

## 結 果

愛媛県が含まれる環境庁標準メッシュコードの2次メッシュは111メッシュあり、そのうちの91メッシュを調査した。調査が実施できなかった20メッシュのうち5メッシュは山岳地域、15メッシュは島嶼部や海域であり、県内のほとんど全ての地域を網羅することができた。調査の結果、調査が行われた91メッシュ中83メッシュで本種が確認され、本種がほぼ県内全域に分布していることが明らかになった(図2)。また今回、四国本島部に加え、越智郡の島嶼部(大三島、伯方島、弓削島、大島、岩城島、赤穂根島、佐島、生名島)でも生息が確認された。伊予灘、宇和海のほとんどの島嶼部は未調査である。佐田岬半島では先端に近い西宇和郡三崎町与侈まで生息が確認された。

調査を行ったものの生息が確認されなかったのは、2万5千分の1地形図の「安居島」、「津和地」、「伊予小浜」、「瓶ヶ森」、「筒上山」、「東川」、「土佐松原」、「別子銅山」に該当するメッシュであった。このうち、「安居島」、「津和地」、「伊予小浜」は温泉郡中島町の島嶼部に当たり、残りは全て山間部及び山岳地域である。ただし、「別子銅山」は生息の可能性が高いが、今回は調査が不十分で記録されなかった。

本種の生息が確認された3次メッシュは1759メッシュにのぼった。自動車による調査のため、道路沿いでの記録に偏っているものの、幹線道路に沿って生息が確認された。平野部では、連続的に生息が記録されるのに対し、山間部ではしばしば分布が途切れた。例えば、松山市と久万高原町の境界にあたる三坂峠から久万高原町御三戸にかけての国道33号線沿いでは、局所的にしか生息が確認されなかった。一方で、川之江市から新居浜市にかけてと松山市、八幡浜市など、面的に分布が示されている地域もあるが、これは調査の精度が高かったためである。

本種の鳴き声は日没直後から確認することができたが、場所や季節によって違いがみられた。夏期、平野部では日没後から未明まで鳴き声が聞かれたが、山間部では22:00頃までに鳴き止むことが多かった。秋期には昼間に鳴くことがしばしばあり、日没直後にも鳴き始めるものの、早い時間に鳴き止んだ。目視による観察では、



図3 コンビニエンスストアの照明に集まったアオマツムシ  
西条市中野 2004年8月28日(小林真吾氏 提供)

コンビニエンスストアの明かりや民家の明かりに飛来する個体が観察された(図3)。

## 考 察

愛媛県にアオマツムシが侵入したのは、1989年頃と考えられる(桑田, 1991; 佐伯, 2003)。森川(1998)も侵入の時期を、「せいぜい10年足らずであり、特にこの4~5年の間に分布が拡大した」と述べている。松山市以外の市町村での記録としては、筆者の一人である今川が1993年に川之江市妻鳥町、1996年に八幡浜市五反田でそれぞれ鳴き声により確認したのをはじめ、1997年には北条市で採集されている(小川・今川, 1999)。1993年、川之江市ではまだ個体数は少なく、翌年以降に増加していった。1996年、八幡浜市ではすでに多数の鳴き声が聞かれ、侵入はこれより数年前であったと推察される。

これらより、本種は1990年代中頃から急速に分布を拡大し始めたと考えられ、1999年には23市町村(川之江市、伊予三島市、宇摩郡土居町、新居浜市、西条市、今治市、越智郡大西町、越智郡菊間町、温泉郡川内町、温泉郡重信町、北条市、松山市、伊予郡砥部町、喜多郡内子町、西宇和郡保内町、西宇和郡伊方町、大洲市、八幡浜市、東宇和郡宇和町、宇和島市、北宇和郡吉田町、北宇和郡津島町、南宇和郡内海村)で生息が確認された(佐伯, 2000)。2001年には大洲市と併せて喜多郡長浜町で新たに記録され(酒井ほか, 2004)、2002年には越智郡弓削町の弓削島および佐島(小川, 2003)と、東宇和郡城川町(佐伯, 2004)でも記録されている。

今回の調査では、これまでに確認されていなかった宇摩郡新宮村、東予市、周桑郡(丹原町、小松町)、越智郡(玉川町、朝倉村、吉海町、宮窪町、大三島町、上浦町、伯方町、岩城村、生名村)、上浮穴郡(久万町、面河村、美川村、柳谷村、小田町)、伊予市、伊予郡(松前町、双海町、中山町、広田村)、喜多郡(五十崎町、河辺村、肱川町)、西宇和郡(三崎町、瀬戸町、三瓶

町), 東宇和郡(野村町, 明浜町), 北宇和郡(広見町, 三間町, 日吉村, 松野町), 南宇和郡(御荘町, 城辺町, 西海町, 一本松町)でも生息が確認され, 分布域が県内のほぼ全域に拡大していることが示された。上浮穴郡での確認は山間部への分布拡大, 西宇和郡三崎町での確認は佐田岬半島先端方向への分布拡大を示しており興味深い。ただ, 山間部など飛び石状に分布が確認された場所では, 継続的に発生しているかどうかは疑問である。

一方, 調査を行ったが本種の生息を確認できなかった地域として, 温泉郡中島町の中島が挙げられる。松山市の本島側と中島の中間に位置する興居島でも, 2002年現在で生息が確認されておらず(小川, 2003), 伊予灘の島嶼部にはまだ本種が侵入していない可能性が高い。

分布の拡大には様々な要因が考えられるが, 幅広い食性や正の走光性といった本種の習性に加え, 道路沿いへの植樹や街灯の設置といった人間活動が有利に働いたと考えられる。

島嶼部での分布について, 越智郡の大三島, 伯方島, 大島は橋によって四国本島部や本州側と繋がっており, 自動車に付いての侵入が可能である。弓削島, 佐島, 岩城島, 生名島は橋で繋がっていないが, フェリーやそれに載せられた自動車に付いて運ばれたか, 卵の産み付けられた樹木が持ち込まれたことによる可能性が高い。赤穂根島については農業が行われているものの無人島であり, 人の往来も少ない。しかし, 隣接する岩城島から船で入る際に, 人や船に付いて入ることは十分に可能であると考えられる。

食餌植物は29科68種が知られており(桐谷, 2002), ウメ, モモ, カキ, ナシ, サクラなどの落葉樹を好むとされる。サクラは街路樹としても植えられており, 道路沿いへの植樹は分布を拡大した一因と思われる。

本種の侵入により, 在来の生態系に与えた影響は不明であるが, 鳴き声が大きいため, 夜間鳴く他の直翅類に何らかの影響を与えている可能性はある。他県ではナシやカキが被害を受けた例が報告されているが, 県内では現在のところ本種によると思われる果樹等への被害は報告されていない。

現在, まだ分布を拡大しつつある本種であるが, 今後どのように分布が変化していくか留意していきたい。また, 今回の調査では道路沿いでの確認が主であり, 森林内への侵入があるかどうかを調査することは今後の課題である。

## 謝 辞

佐田岬半島生物研究舎の水本孝志氏, 面河山岳博物館の矢野真志氏, 山本森林生物研究所の山本栄治氏, 双海町立下灘小学校の西尾知照氏, ネイチャー企画の古川真

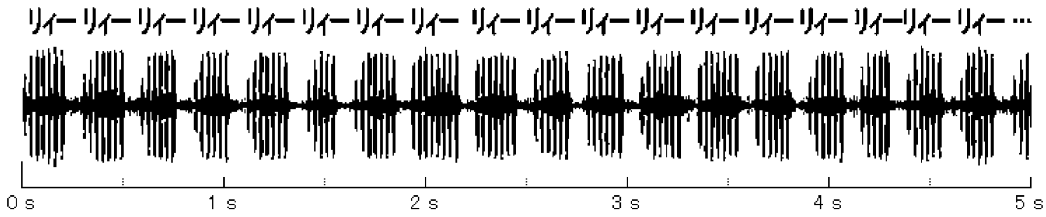
理氏, 立教大学の上沖正欣氏には分布調査に協力いただいた。また, 愛媛大学農学部昆虫学研究室の酒井雅博助教授には, 本報告をまとめるにあたり貴重なご助言をいただいた。記してここに厚くお礼申し上げます。

## 引用文献

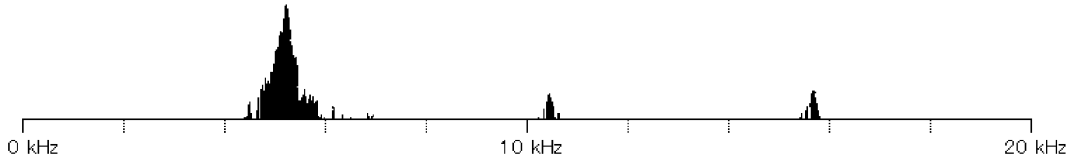
- 市川顕彦・村井貴史・本田恵理(2000): 総説・日本のコオロギ・ホシザキグリーン財団研究報告,(4), pp 257 - 332 .
- 大野正男(1986): アオマツムシの分布調査に寄せて。インセクタリウム, **23**: pp 304 - 305 .
- 小川次郎・今川義康(1999): 愛媛大学農学部昆虫学研究室に所蔵される四国産直翅目。四国虫報,(34): pp .1 - 20 .
- 小川次郎(2003): 徳島と愛媛の4つの島で確認した直翅目。ぱったりぎす,(134): pp 50 - 51 .
- 環境庁自然保護局(1997): 都道府県別メッシュマップ 38 愛媛県。自然環境研究センター, 東京 .
- 桐谷圭治(2002): アオマツムシ。日本生態学会, 外来種ハンドブック, 149。地人書館 .
- 桑田一男(1991): むし・ムシ・虫。えひめ雑誌, **4**(9): 91 .
- 佐伯英人(2000): 愛媛県におけるアオマツムシの生息状況。愛媛の自然, **42**(2): pp .7 - 10 .
- 佐伯英人(2003): アオマツムシはいつから松山市にいたのか。ぱったりぎす,(132): 5 .
- 佐伯英人(2004): アオマツムシを東宇和郡城川町で採集。南予生物, **13**: 34 .
- 酒井雅博・小川次郎・菊原勇作・高橋知代・石川春子・酒井あけみ(2004): 愛媛県肱川下流域の昆虫相。四国虫報,(38): pp .1 - 16 .
- 杉本 武・久永和彦・鈴木友之・武田 享・村井俊郎(1985): 広がるアオマツムシの分布。インセクタリウム, **22**: pp 262 - 270 .
- 日比野信一(1917): 最近東京に於て発見せられたる一新種『アヲマツムシ』に就て。史蹟名勝天然記念物, **1**(19): pp .155 - 156 .
- 森川國康(1998): 松山市内に急にふえてきたアオマツムシ。愛媛の自然, **40**(10): pp .9 - 10 .



(a) 鳴き声のリズムパターン



(b) 鳴き声の周波数成分



資料1 アオマツムシの鳴き声の波形 気温26

資料2 調査結果一覧

メッシュコード			確認地名		確認日時		確認方法	調査者	
1次	2次	3次	市町村名	地名	月日	時刻			
5033	63	47	四国中央市	富郷町津根山寺野	9	11	20:30	鳴き声	今川義康
5033	63	58	四国中央市	富郷町津根山瀬井野	9	11	20:20	鳴き声	今川義康
5033	63	68	四国中央市	富郷町津根山藤原	9	11	20:10	鳴き声	今川義康
5033	64	91	四国中央市	富郷町寒川山下長瀬	9	11	20:00	鳴き声	今川義康
5033	65	80	四国中央市	新宮町馬立辺地床	10	7	19:40	鳴き声	今川義康
5033	65	90	四国中央市	新宮町馬立辺地床	10	7	19:40	鳴き声	今川義康
5033	65	91	四国中央市	新宮町馬立総野	10	7	20:00	鳴き声	今川義康
5033	65	92	四国中央市	新宮町新瀬川土居	10	7	20:00	鳴き声	今川義康
5033	73	00	四国中央市	土居町上野	10	11	18:00	鳴き声	今川義康
5033	73	10	四国中央市	土居町上野	10	11	18:00	鳴き声	今川義康
5033	73	20	四国中央市	土居町上野	9	23	18:50	鳴き声	今川義康
5033	73	21	四国中央市	土居町上野	10	11	18:10	鳴き声	今川義康
5033	73	22	四国中央市	土居町畑野	10	11	18:20	鳴き声	今川義康
5033	73	23	四国中央市	土居町浦山	10	11	18:20	鳴き声	今川義康
5033	73	30	四国中央市	土居町上野	9	23	18:50	鳴き声	今川義康
5033	73	31	四国中央市	土居町北野	8	21	20:00	鳴き声	今川義康
5033	73	32	四国中央市	土居町畑野	10	11	18:20	鳴き声	今川義康
5033	73	33	四国中央市	土居町入野	10	11	18:20	鳴き声	今川義康
5033	73	34	四国中央市	土居町入野	10	11	18:30	鳴き声	今川義康
5033	73	35	四国中央市	土居町中村	10	11	18:30	鳴き声	今川義康
5033	73	36	四国中央市	富郷町津根山	10	11	18:40	鳴き声	今川義康
5033	73	37	四国中央市	富郷町津根山	10	11	18:50	鳴き声	今川義康
5033	73	40	四国中央市	土居町北野	8	21	20:00	鳴き声	今川義康
5033	73	41	四国中央市	土居町北野	8	21	20:00	鳴き声	今川義康
5033	73	42	四国中央市	土居町北野	8	21	19:50	鳴き声	今川義康
5033	73	43	四国中央市	土居町北野	8	21	19:50	鳴き声	今川義康
5033	73	44	四国中央市	土居町中村	9	23	19:40	鳴き声	今川義康
5033	73	45	四国中央市	土居町小林	9	23	19:50	鳴き声	今川義康
5033	73	46	四国中央市	土居町津根	9	23	19:50	鳴き声	今川義康
5033	73	47	四国中央市	土居町野田	10	11	18:50	鳴き声	今川義康
5033	73	48	四国中央市	豊岡町五良野	10	11	19:00	鳴き声	今川義康
5033	73	49	四国中央市	豊岡町大町	10	11	19:00	鳴き声	今川義康
5033	73	50	四国中央市	土居町北野	8	21	20:00	鳴き声	今川義康
5033	73	51	四国中央市	土居町北野	9	23	19:00	鳴き声	今川義康
5033	73	52	四国中央市	土居町天満	9	23	19:50	鳴き声	今川義康
5033	73	53	四国中央市	土居町土居	8	21	19:50	鳴き声	今川義康
5033	73	54	四国中央市	土居町土居	8	21	19:50	鳴き声	今川義康
5033	73	55	四国中央市	土居町小林	9	23	19:40	鳴き声	今川義康
5033	73	56	四国中央市	土居町津根	8	21	19:30	鳴き声	今川義康
5033	73	57	四国中央市	土居町野田	8	21	19:30	鳴き声	今川義康
5033	73	58	四国中央市	豊岡町長田	8	21	19:10	鳴き声	今川義康

メッシュコード			確認地名		確認日時		確認方法	調査者	
1次	2次	3次	市町村名	地名	月日	時刻			
5033	73	59	四国中央市	豊岡町大町	8	21	19:10	鳴き声	今川義康
5033	73	61	四国中央市	土居町天満	9	23	19:10	鳴き声	今川義康
5033	73	62	四国中央市	土居町天満	9	23	19:00	鳴き声	今川義康
5033	73	63	四国中央市	土居町天満	9	23	19:20	鳴き声	今川義康
5033	73	64	四国中央市	土居町天満	8	21	19:50	鳴き声	今川義康
5033	73	65	四国中央市	土居町藤原	8	21	19:40	鳴き声	今川義康
5033	73	66	四国中央市	土居町津根	8	21	19:30	鳴き声	今川義康
5033	73	67	四国中央市	土居町野田	9	23	20:00	鳴き声	今川義康
5033	73	68	四国中央市	豊岡町豊田	9	23	20:00	鳴き声	今川義康
5033	73	69	四国中央市	豊岡町大町	9	23	20:00	鳴き声	今川義康
5033	73	71	四国中央市	土居町天満	9	23	19:10	鳴き声	今川義康
5033	73	72	四国中央市	土居町天満	9	23	19:00	鳴き声	今川義康
5033	73	73	四国中央市	土居町天満	9	23	19:20	鳴き声	今川義康
5033	73	74	四国中央市	土居町蕪崎	9	23	19:20	鳴き声	今川義康
5033	73	75	四国中央市	土居町蕪崎	9	23	19:20	鳴き声	今川義康
5033	73	76	四国中央市	土居町藤原	8	21	19:40	鳴き声	今川義康
5033	73	77	四国中央市	土居町津根	9	23	19:50	鳴き声	今川義康
5033	73	82	四国中央市	土居町天満	9	23	19:00	鳴き声	今川義康
5033	73	83	四国中央市	土居町天満	9	23	19:30	鳴き声	今川義康
5033	74	02	四国中央市	金砂町平野山灰原瀬	9	11	20:00	鳴き声	今川義康
5033	74	12	四国中央市	金砂町平野山平野	9	11	19:50	鳴き声	今川義康
5033	74	26	四国中央市	金砂町小川山	10	7	18:40	鳴き声	今川義康
5033	74	27	四国中央市	新宮町日浦	10	7	18:30	鳴き声	今川義康
5033	74	28	四国中央市	新宮町日浦	10	7	18:30	鳴き声	今川義康
5033	74	32	四国中央市	寒川町	9	11	19:40	鳴き声	今川義康
5033	74	37	四国中央市	金砂町小川山	10	7	18:30	鳴き声	今川義康
5033	74	38	四国中央市	新宮町馬立日浦	10	7	18:30	鳴き声	今川義康
5033	74	39	四国中央市	新宮町馬立古野	10	7	18:20	鳴き声	今川義康
5033	74	40	四国中央市	寒川町	10	11	19:00	鳴き声	今川義康
5033	74	41	四国中央市	寒川町	10	11	19:10	鳴き声	今川義康
5033	74	42	四国中央市	具定町	9	11	19:40	鳴き声	今川義康
5033	74	49	四国中央市	新宮町馬立川瀬	10	7	18:20	鳴き声	今川義康
5033	74	50	四国中央市	寒川町	8	21	19:00	鳴き声	今川義康
5033	74	51	四国中央市	寒川町	8	21	19:00	鳴き声	今川義康
5033	74	52	四国中央市	中之庄町	9	11	19:40	鳴き声	今川義康
5033	74	53	四国中央市	中曽根町	9	11	19:40	鳴き声	今川義康
5033	74	54	四国中央市	中曽根町	10	6	20:10	鳴き声	今川義康
5033	74	55	四国中央市	上柏町	10	6	20:20	鳴き声	今川義康
5033	74	56	四国中央市	上柏町	10	6	20:20	鳴き声	今川義康
5033	74	57	四国中央市	金田町三角寺	10	6	20:30	鳴き声	今川義康
5033	74	58	四国中央市	金田町金川	10	6	20:30	鳴き声	今川義康

愛媛県におけるアオマツムシ（バッタ目：マツムシ科）の分布

メッシュコード			確認地名		確認日時			確認方法	調査者
1次	2次	3次	市町村名	地名	月	日	時刻		
5033	74	59	四国中央市	新宮町馬立	10	7	18:20	鳴き声	今川義康
5033	74	60	四国中央市	寒川町	9	23	20:00	鳴き声	今川義康
5033	74	61	四国中央市	寒川町江ノ元	9	11	19:30	鳴き声	今川義康
5033	74	62	四国中央市	具定町	8	21	18:50	鳴き声	今川義康
5033	74	63	四国中央市	三島中央	9	11	19:40	鳴き声	今川義康
5033	74	64	四国中央市	中曾根町	9	15	23:30	鳴き声	今川義康
5033	74	65	四国中央市	上柏町	10	6	20:10	鳴き声	今川義康
5033	74	66	四国中央市	下柏町一貫田	10	9	23:10	鳴き声	今川義康
5033	74	67	四国中央市	金田町金川	9	15	20:50	鳴き声	今川義康
5033	74	68	四国中央市	金田町金川	9	15	20:50	鳴き声	今川義康
5033	74	69	四国中央市	金田町半田	10	6	20:40	鳴き声	今川義康
5033	74	72	四国中央市	中之庄町	9	11	19:30	鳴き声	今川義康
5033	74	73	四国中央市	三島金子	9	11	19:30	鳴き声	今川義康
5033	74	74	四国中央市	下柏町	9	15	23:30	鳴き声	今川義康
5033	74	75	四国中央市	下柏町	9	15	23:30	鳴き声	今川義康
5033	74	76	四国中央市	妻鳥町	10	6	21:50	鳴き声	今川義康
5033	74	77	四国中央市	金田町金川	9	15	20:50	鳴き声	今川義康
5033	74	78	四国中央市	金田町半田	10	7	18:10	鳴き声	今川義康
5033	74	79	四国中央市	金田町半田	9	15	21:00	鳴き声	今川義康
5033	74	83	四国中央市	三島宮川	9	15	20:20	鳴き声	今川義康
5033	74	84	四国中央市	村松町	9	15	20:20	鳴き声	今川義康
5033	74	85	四国中央市	下柏町	9	15	23:30	鳴き声	今川義康
5033	74	86	四国中央市	妻鳥町	9	15	20:30	鳴き声	今川義康
5033	74	87	四国中央市	上分町	9	15	20:50	鳴き声	今川義康
5033	74	88	四国中央市	金田町半田	9	15	22:50	鳴き声	今川義康
5033	74	89	四国中央市	柴生町	9	15	21:10	鳴き声	今川義康
5033	74	94	四国中央市	村松町	9	27	19:10	鳴き声	今川義康
5033	74	95	四国中央市	妻鳥町	9	15	20:30	鳴き声	今川義康
5033	74	96	四国中央市	金生町下分	9	15	23:20	鳴き声	今川義康
5033	74	97	四国中央市	金生町下分川原田	9	27	20:10	鳴き声	今川義康
5033	74	98	四国中央市	金田町半田銅谷	9	15	23:00	鳴き声	今川義康
5033	74	99	四国中央市	柴生町	9	15	21:10	鳴き声	今川義康
5033	75	01	四国中央市	新宮町馬立堂成	10	6	21:30	鳴き声	今川義康
5033	75	11	四国中央市	新宮町新瀬川久保ヶ内	10	7	19:30	鳴き声	今川義康
5033	75	21	四国中央市	新宮町新宮	10	7	19:20	鳴き声	今川義康
5033	75	24	四国中央市	新宮町上山	10	9	21:00	鳴き声	今川義康
5033	75	30	四国中央市	新宮町馬立大影	10	7	19:10	鳴き声	今川義康
5033	75	31	四国中央市	新宮町新宮	10	9	19:50	鳴き声	今川義康
5033	75	32	四国中央市	新宮町上山中村	10	9	21:20	鳴き声	今川義康
5033	75	33	四国中央市	新宮町上山中上	10	9	21:20	鳴き声	今川義康
5033	75	34	四国中央市	新宮町上山嶋岡	10	9	20:40	鳴き声	今川義康
5033	75	35	四国中央市	新宮町上山木風	10	9	20:50	鳴き声	今川義康
5033	75	40	四国中央市	新宮町馬立大影	10	7	19:10	鳴き声	今川義康
5033	75	41	四国中央市	新宮町新宮	10	7	20:30	鳴き声	今川義康
5033	75	42	四国中央市	新宮町上山中村	10	9	20:00	鳴き声	今川義康
5033	75	43	四国中央市	新宮町上山	10	9	20:00	鳴き声	今川義康
5033	75	44	四国中央市	新宮町上山中野	10	9	20:10	鳴き声	今川義康
5033	75	45	四国中央市	新宮町上山亀尻	10	9	20:20	鳴き声	今川義康
5033	75	50	四国中央市	新宮町馬立	10	7	18:20	鳴き声	今川義康
5033	75	54	四国中央市	新宮町上山大古味	10	9	20:10	鳴き声	今川義康
5033	75	55	四国中央市	新宮町上山天日	10	9	20:10	鳴き声	今川義康
5033	75	60	四国中央市	金田町半田	10	6	20:50	鳴き声	今川義康
5033	75	62	四国中央市	新宮町上山呉石	10	9	22:40	鳴き声	今川義康
5033	75	63	四国中央市	川滝町下山	10	9	22:30	鳴き声	今川義康
5033	75	70	四国中央市	川滝町領家	9	15	21:00	鳴き声	今川義康
5033	75	71	四国中央市	川滝町領家中通	9	27	21:00	鳴き声	今川義康
5033	75	73	四国中央市	川滝町下山	10	9	22:20	鳴き声	今川義康
5033	75	74	四国中央市	川滝町下山	10	9	22:10	鳴き声	今川義康
5033	75	80	四国中央市	川滝町下山	9	15	21:10	鳴き声	今川義康
5033	75	81	四国中央市	川滝町下山槽堂	9	15	21:10	鳴き声	今川義康
5033	75	82	四国中央市	川滝町下山の場	9	27	21:10	鳴き声	今川義康
5033	75	83	四国中央市	川滝町下山	10	9	22:00	鳴き声	今川義康

メッシュコード			確認地名		確認日時			確認方法	調査者
1次	2次	3次	市町村名	地名	月	日	時刻		
5033	75	84	四国中央市	川滝町下山泉中尾	10	9	22:00	鳴き声	今川義康
5033	75	90	四国中央市	下川町棒賀	9	15	21:20	鳴き声	今川義康
5033	75	91	四国中央市	下川町射場	9	15	21:30	鳴き声	今川義康
5033	75	92	四国中央市	川滝町下山中組	9	27	21:10	鳴き声	今川義康
5033	75	93	四国中央市	川滝町下山七田	10	9	21:50	鳴き声	今川義康
5033	75	94	四国中央市	川滝町下山七田	10	9	21:50	鳴き声	今川義康
5133	04	03	四国中央市	村松町	9	27	19:10	鳴き声	今川義康
5133	04	04	四国中央市	川之江町大江	9	27	19:20	鳴き声	今川義康
5133	04	05	四国中央市	川之江町井地	9	27	19:10	鳴き声	今川義康
5133	04	06	四国中央市	金生町下分	9	15	23:20	鳴き声	今川義康
5133	04	07	四国中央市	金生町山田井	9	15	23:20	鳴き声	今川義康
5133	04	08	四国中央市	金生町山田井通谷	9	27	20:00	鳴き声	今川義康
5133	04	09	四国中央市	金田町半田池之奥	9	15	23:00	鳴き声	今川義康
5133	04	15	四国中央市	川之江町	9	27	19:20	鳴き声	今川義康
5133	04	16	四国中央市	川之江町	9	27	19:30	鳴き声	今川義康
5133	04	17	四国中央市	川之江町大門	9	27	20:00	鳴き声	今川義康
5133	04	18	四国中央市	金生町山田井盤ノ山	9	15	23:00	鳴き声	今川義康
5133	04	19	四国中央市	金生町山田井石ノ口	9	15	22:50	鳴き声	今川義康
5133	04	25	四国中央市	川之江町	9	27	19:20	鳴き声	今川義康
5133	04	26	四国中央市	川之江町	9	27	19:30	鳴き声	今川義康
5133	04	27	四国中央市	川之江町	9	27	19:50	鳴き声	今川義康
5133	04	28	四国中央市	金生町山田井古城	9	15	23:20	鳴き声	今川義康
5133	04	36	四国中央市	川之江町長須	9	27	19:30	鳴き声	今川義康
5133	04	37	四国中央市	川之江町長須	9	27	19:30	鳴き声	今川義康
5133	04	38	四国中央市	金生町山田井早苗出	9	15	23:20	鳴き声	今川義康
5133	04	47	四国中央市	川之江町余木	9	27	19:30	鳴き声	今川義康
5133	04	48	四国中央市	川之江町余木	9	27	19:30	鳴き声	今川義康
5133	05	00	四国中央市	柴生町長持	9	15	22:50	鳴き声	今川義康
5133	05	01	四国中央市	下川町竹本	9	15	21:30	鳴き声	今川義康
5133	05	02	四国中央市	下川町牛飼野	9	15	21:30	鳴き声	今川義康
5133	05	03	四国中央市	下川町中下	9	15	21:30	鳴き声	今川義康
5133	05	10	四国中央市	金生町山田井石ノ口	9	15	22:40	鳴き声	今川義康
5133	05	11	四国中央市	金生町山田井切山	9	15	22:10	鳴き声	今川義康
5133	05	12	四国中央市	金生町山田井下谷	9	15	21:40	鳴き声	今川義康
5133	05	13	四国中央市	金生町山田井下谷	9	15	21:40	鳴き声	今川義康
5133	05	20	四国中央市	金生町山田井切山	9	15	22:30	鳴き声	今川義康
5133	05	21	四国中央市	金生町山田井切山	9	15	22:30	鳴き声	今川義康
5133	05	22	四国中央市	金生町山田井下谷	9	15	21:40	鳴き声	今川義康
5033	72	00	新居浜市	大生院	8	21	20:40	鳴き声	今川義康
5033	72	00	新居浜市	大生院	8	31	21:40	鳴き声	山本貴仁
5033	72	01	新居浜市	萩生	8	21	20:40	鳴き声	今川義康
5033	72	01	新居浜市	萩生	8	31		鳴き声	山本貴仁
5033	72	11	新居浜市	萩生	8	21	20:40	鳴き声	今川義康
5033	72	12	新居浜市	本郷	8	21	20:40	鳴き声	今川義康
5033	72	12	新居浜市	本郷	8	31		鳴き声	山本貴仁
5033	72	13	新居浜市	土橋	8	21	20:40	鳴き声	今川義康
5033	72	13	新居浜市	土橋	8	31		鳴き声	山本貴仁
5033	72	23	新居浜市	中村松木	8	21	20:30	鳴き声	今川義康
5033	72	23	新居浜市	松木	8	31		鳴き声	山本貴仁
5033	72	30	新居浜市	磯浦	8	31		鳴き声	山本貴仁
5033	72	33	新居浜市	坂井町	8	21	20:30	鳴き声	今川義康
5033	72	33	新居浜市	政枝町	8	31	21:55	鳴き声	山本貴仁
5033	72	34	新居浜市	庄内町	8	21	20:30	鳴き声	今川義康
5033	72	41	新居浜市	前田町	8	31		鳴き声	山本貴仁
5033	72	42	新居浜市	久保田町	8	31		鳴き声	山本貴仁
5033	72	43	新居浜市	庄内町	8	31		鳴き声	山本貴仁
5033	72	44	新居浜市	郷	8	21	20:20	鳴き声	今川義康
5033	72	44	新居浜市	下泉	8	31		鳴き声	山本貴仁
5033	72	53	新居浜市	新須賀	8	31		鳴き声	山本貴仁
5033	72	54	新居浜市	郷	8	21	20:20	鳴き声	今川義康
5033	72	55	新居浜市	神郷	8	21	20:20	鳴き声	今川義康
5033	72	55	新居浜市	神郷	8	31		鳴き声	山本貴仁

山本貴仁・小川次郎・佐伯英人・今川義康

メッシュコード			確認地名		確認日時			確認方法	調査者
1次	2次	3次	市町村名	地名	月	日	時刻		
5033	72	58	新居浜市	阿島	8	21	20:00	鳴き声	今川義康
5033	72	59	新居浜市	阿島上阿島	8	21	20:00	鳴き声	今川義康
5033	72	63	新居浜市	菊本	8	31		鳴き声	山本貴仁
5033	72	65	新居浜市	松神子	8	21	20:20	鳴き声	今川義康
5033	72	65	新居浜市	田の上	8	31		鳴き声	山本貴仁
5033	72	66	新居浜市	多喜浜新田	8	21	20:20	鳴き声	今川義康
5033	72	67	新居浜市	多喜浜白浜	8	21	20:20	鳴き声	今川義康
5033	72	68	新居浜市	阿島東浜	8	21	20:00	鳴き声	今川義康
5033	72	74	新居浜市	八幡	8	31		鳴き声	山本貴仁
5033	72	75	新居浜市	垣生	8	31		鳴き声	山本貴仁
5033	72	78	新居浜市	阿島切抜	8	21	20:00	鳴き声	今川義康
5033	72	79	新居浜市	阿島	8	21	20:10	鳴き声	今川義康
5033	73	60	新居浜市	阿島荷内	9	23	19:10	鳴き声	今川義康
5033	73	70	新居浜市	阿島荷内	9	23	19:10	鳴き声	今川義康
5033	61	02	西条市	中奥	9	2		鳴き声	山本貴仁
5033	61	02	西条市	大保木中奥	10	18	17:00	鳴き声	山本貴仁
5033	61	11	西条市	檉原	9	2		鳴き声	山本貴仁
5033	61	17	西条市	風透	8	26		鳴き声	山本貴仁
5033	61	21	西条市	大捨	9	2		鳴き声	山本貴仁
5033	61	31	西条市	上の原	9	2		鳴き声	山本貴仁
5033	61	32	西条市	黒瀬ダム	9	2		鳴き声	山本貴仁
5033	61	34	西条市	荒川	8	26		鳴き声	山本貴仁
5033	61	41	西条市	黒瀬峠	9	2		鳴き声	山本貴仁
5033	61	43	西条市	兎之山	9	2		鳴き声	山本貴仁
5033	61	44	西条市	東宮	8	26		鳴き声	山本貴仁
5033	61	53	西条市	兎之山	9	2		鳴き声	山本貴仁
5033	61	54	西条市	長瀬	8	26		鳴き声	山本貴仁
5033	61	54	西条市	長瀬	9	2		鳴き声	山本貴仁
5033	61	64	西条市	大久保	9	2		鳴き声	山本貴仁
5033	61	65	西条市	木挽原	8	26		鳴き声	山本貴仁
5033	61	65	西条市	中野	9	2		鳴き声	山本貴仁
5033	61	70	西条市	氷見乙	8	20		鳴き声	山本貴仁
5033	61	71	西条市	野々市	8	20		鳴き声	山本貴仁
5033	61	72	西条市	西田甲	8	20		鳴き声	山本貴仁
5033	61	73	西条市	洲之内甲	8	20		鳴き声	山本貴仁
5033	61	74	西条市	中野甲楠	8	20		鳴き声	山本貴仁
5033	61	74	西条市	中野甲東光	8	21	20:50	鳴き声	今川義康
5033	61	75	西条市	楠	8	26		鳴き声	山本貴仁
5033	61	80	西条市	氷見乙新兵衛	8	21	21:10	鳴き声	今川義康
5033	61	82	西条市	禎瑞上禎瑞	8	21	21:10	鳴き声	今川義康
5033	61	83	西条市	古川乙	8	21	21:10	鳴き声	今川義康
5033	61	84	西条市	中野甲東光	8	21	20:50	鳴き声	今川義康
5033	61	85	西条市	大町仲町小川	8	20	22:00	鳴き声	山本貴仁
5033	61	85	西条市	大町	8	21	20:50	鳴き声	今川義康
5033	61	85	西条市	大町天皇	9	2		鳴き声	山本貴仁
5033	61	86	西条市	福武甲	8	21	20:50	鳴き声	今川義康
5033	61	92	西条市	禎瑞中	8	22	19:00	鳴き声	山本貴仁
5033	61	95	西条市	駅前本通り	8	26		鳴き声	山本貴仁
5033	61	96	西条市	福武甲	8	21	20:50	鳴き声	今川義康
5033	61	96	西条市	若葉町	9	2	20:20	鳴き声	山本貴仁
5033	61	97	西条市	飯岡野口	8	21	20:40	鳴き声	今川義康
5033	61	98	西条市	飯岡	8	21	20:40	鳴き声	今川義康
5033	61	99	西条市	飯岡亀の甲	8	21	20:40	鳴き声	今川義康
5033	71	02	西条市	港新地	9	1		鳴き声	山本貴仁
5033	71	03	西条市	喜多川	9	1		鳴き声	山本貴仁
5033	71	04	西条市	明屋敷	9	1		鳴き声	山本貴仁
5033	71	08	西条市	池の内	9	1	19:20	鳴き声	山本貴仁
5033	71	09	西条市	飯岡亀の甲	8	21	20:40	鳴き声	今川義康
5033	71	09	西条市	所藪	9	1	19:20	鳴き声	山本貴仁
5033	71	12	西条市	港新地	9	1		鳴き声	山本貴仁
5033	71	13	西条市	港新地	9	1		鳴き声	山本貴仁
5033	71	14	西条市	市塚	9	1	19:35	鳴き声	山本貴仁

メッシュコード			確認地名		確認日時			確認方法	調査者
1次	2次	3次	市町村名	地名	月	日	時刻		
5033	71	15	西条市	市塚	9	1	19:30	鳴き声	山本貴仁
5033	71	16	西条市	船屋	9	1	19:30	鳴き声	山本貴仁
5033	71	17	西条市	天神山	9	1	19:25	鳴き声	山本貴仁
5033	71	18	西条市	鷲谷	9	1	19:25	鳴き声	山本貴仁
5033	60	76	東予市	吉田	8	21	21:30	鳴き声	今川義康
5033	60	76	東予市	新出	10	1		鳴き声	山本貴仁
5033	60	77	東予市	吉田	8	21	21:30	鳴き声	今川義康
5033	60	87	東予市	吉田	8	21	21:30	鳴き声	今川義康
5033	60	87	東予市	村廻	10	1		鳴き声	山本貴仁
5033	60	88	東予市	玉之江	8	21	21:30	鳴き声	今川義康
5033	70	04	東予市	安用出作	8	21	21:40	鳴き声	今川義康
5033	70	14	東予市	新町	8	21	21:40	鳴き声	今川義康
5033	70	24	東予市	国安	8	21	21:40	鳴き声	今川義康
5033	70	26	東予市	壬生川	8	22	1:10	鳴き声	今川義康
5033	70	34	東予市	大野	8	21	21:40	鳴き声	今川義康
5033	70	34	東予市	宮之内	9	25	22:07	鳴き声	山本貴仁
5033	70	36	東予市	高田	8	22	1:10	鳴き声	今川義康
5033	70	43	東予市	実報寺	8	21	21:40	鳴き声	今川義康
5033	70	43	東予市	実報寺	9	11	21:30	鳴き声	山本貴仁
5033	70	43	東予市	宮之内	9	25	22:06	鳴き声	山本貴仁
5033	70	44	東予市	実報寺	8	21	21:40	鳴き声	今川義康
5033	70	46	東予市	三芳	8	22	1:10	鳴き声	今川義康
5033	70	53	東予市	実報寺	8	21	21:40	鳴き声	今川義康
5033	70	53	東予市	実報寺	9	11	21:30	鳴き声	山本貴仁
5033	70	53	東予市	実報寺	9	25	22:04	鳴き声	山本貴仁
5033	70	55	東予市	河原津	8	22	1:10	鳴き声	今川義康
5033	70	65	東予市	河原津	8	22	1:10	鳴き声	今川義康
5033	70	75	東予市	河原津	8	22	1:10	鳴き声	今川義康
5033	60	34	小松町	明穂安井	8	20		鳴き声	山本貴仁
5033	60	44	小松町	明穂	8	20		鳴き声	山本貴仁
5033	60	45	小松町	大頭	8	20		鳴き声	山本貴仁
5033	60	55	小松町	大頭	8	20		鳴き声	山本貴仁
5033	60	56	小松町	大頭	8	20		鳴き声	山本貴仁
5033	60	67	小松町	妙口	8	20		鳴き声	山本貴仁
5033	60	78	小松町	新屋敷	8	20		鳴き声	山本貴仁
5033	60	79	小松町	新屋敷	8	20		鳴き声	山本貴仁
5033	60	89	小松町	新屋敷	10	1	19:03	鳴き声	山本貴仁
5033	60	89	小松町	新屋敷	8	21	21:20	鳴き声	今川義康
5032	57	89	丹原町	千原	9	5		鳴き声	山本貴仁
5032	57	99	丹原町	高月	9	5		鳴き声	山本貴仁
5032	67	09	丹原町	高月	9	5		鳴き声	山本貴仁
5033	50	91	丹原町	長面	10	3	18:58	鳴き声	山本貴仁
5033	60	00	丹原町	馬木	10	3	18:45	鳴き声	山本貴仁
5033	60	10	丹原町	落出	9	5		鳴き声	山本貴仁
5033	60	10	丹原町	落合	10	1	19:22	鳴き声	山本貴仁
5033	60	21	丹原町	湯谷口	8	20	23:00	鳴き声	山本貴仁
5033	60	21	丹原町	湯谷口	9	5		鳴き声	山本貴仁
5033	60	21	丹原町	湯谷口	10	1	19:21	鳴き声	山本貴仁
5033	60	22	丹原町	志川	8	28	21:30	姿	山本貴仁
5033	60	22	丹原町	志川	10	1	19:19	鳴き声	山本貴仁
5033	60	23	丹原町	志川	8	20		鳴き声	山本貴仁
5033	60	33	丹原町	寺尾	8	20		鳴き声	山本貴仁
5033	60	33	丹原町	西長野	10	1	19:18	鳴き声	山本貴仁
5033	60	65	丹原町	柚ノ木	10	1	19:11	鳴き声	山本貴仁
5033	60	85	丹原町	丹原	8	21	21:30	鳴き声	今川義康
5033	60	94	丹原町	池田	8	21	21:30	鳴き声	今川義康
5033	60	95	丹原町	池田	8	21	21:30	鳴き声	今川義康
5033	70	05	丹原町	徳能出作	8	21	21:40	鳴き声	今川義康
5033	70	74	今治市	孫兵衛作	8	22	1:10	鳴き声	今川義康
5033	70	74	今治市	孫兵衛作	10	6	16:10	鳴き声	小川次郎
5033	70	75	今治市	孫兵衛作	10	6	16:00	鳴き声	小川次郎
5033	70	83	今治市	長沢	8	22	1:10	鳴き声	今川義康

愛媛県におけるアオマツムシ（バッタ目：マツムシ科）の分布

メッシュコード			確認地名		確認日時			確認方法	調査者
1次	2次	3次	市町村名	地名	月	日	時刻		
5033	70	84	今治市	孫兵衛作	8	22	1:10	鳴き声	今川義康
5033	70	93	今治市	長沢	8	22	1:10	鳴き声	今川義康
5132	07	37	今治市	高橋	8	26		鳴き声	佐伯英人
5132	07	47	今治市	高橋	8	26	23:39	鳴き声	佐伯英人
5132	07	49	今治市	八町西	8	21	22:00	鳴き声	今川義康
5132	07	57	今治市	阿方	8	26		鳴き声	佐伯英人
5132	07	58	今治市	小泉	8	21	22:10	鳴き声	今川義康
5132	07	58	今治市	阿方	8	26		鳴き声	佐伯英人
5132	07	67	今治市	阿方	8	26		鳴き声	佐伯英人
5132	07	68	今治市	片山	8	21	22:10	鳴き声	今川義康
5132	07	68	今治市	阿方	8	26		鳴き声	佐伯英人
5132	07	75	今治市	紺原	8	26		鳴き声	佐伯英人
5132	07	76	今治市	野間	8	26		鳴き声	佐伯英人
5132	07	77	今治市	阿方	8	26	21:15	鳴き声	佐伯英人
5132	07	79	今治市	北日吉町	8	21	22:10	鳴き声	今川義康
5132	07	89	今治市	別宮町	8	21	22:10	鳴き声	今川義康
5132	07	99	今治市	石井町	8	21	22:10	鳴き声	今川義康
5132	17	08	今治市	近見町	8	22	0:50	鳴き声	今川義康
5132	17	09	今治市	近見町	8	22	0:50	鳴き声	今川義康
5133	00	03	今治市	長沢	8	22	1:00	鳴き声	今川義康
5133	00	10	今治市	町谷	8	21	22:00	鳴き声	今川義康
5133	00	13	今治市	郷桜井	8	22	1:00	鳴き声	今川義康
5133	00	20	今治市	高市	8	21	22:00	鳴き声	今川義康
5133	00	21	今治市	高市	8	21	22:00	鳴き声	今川義康
5133	00	23	今治市	桜井	8	22	1:00	鳴き声	今川義康
5133	00	30	今治市	松木	8	21	22:00	鳴き声	今川義康
5133	00	32	今治市	東村南	8	22	1:00	鳴き声	今川義康
5133	00	33	今治市	古国分姫路	8	22	1:00	鳴き声	今川義康
5133	00	41	今治市	喜田村	8	22	1:00	鳴き声	今川義康
5133	00	42	今治市	東村	8	22	1:00	鳴き声	今川義康
5133	00	50	今治市	南鳥生町	8	22	1:00	鳴き声	今川義康
5133	00	51	今治市	南高下町	8	22	1:00	鳴き声	今川義康
5133	00	60	今治市	祇園町	8	22	1:00	鳴き声	今川義康
5133	00	70	今治市	別宮町	8	22	0:50	鳴き声	今川義康
5032	77	69	朝倉村	朝倉上峠	10	7	18:58	鳴き声	小川次郎
5033	70	52	朝倉村	朝倉上山越	8	21	22:00	鳴き声	今川義康
5033	70	60	朝倉村	朝倉上白地	10	7	19:01	鳴き声	小川次郎
5033	70	62	朝倉村	朝倉上山越	8	21	22:00	鳴き声	今川義康
5033	70	62	朝倉村	山越	9	11	21:30	鳴き声	山本貴仁
5033	70	81	朝倉村	朝倉北	8	21	22:00	鳴き声	今川義康
5033	70	90	朝倉村	朝倉下	8	21	22:00	鳴き声	今川義康
5033	70	91	朝倉村	朝倉下	8	21	22:00	鳴き声	今川義康
5133	00	00	朝倉村	山口	8	21	22:00	鳴き声	今川義康
5032	77	42	玉川町	龍岡上木地	10	7	18:36	鳴き声	小川次郎
5032	77	43	玉川町	龍岡上木地	10	7	18:35	鳴き声	小川次郎
5032	77	52	玉川町	龍岡上力石	10	7	18:37	鳴き声	小川次郎
5032	77	62	玉川町	龍岡上中村	10	7	18:39	鳴き声	小川次郎
5032	77	68	玉川町	鈍川神子之森	10	7	18:55	鳴き声	小川次郎
5032	77	72	玉川町	龍岡上中村	10	7	18:40	鳴き声	小川次郎
5032	77	75	玉川町	鈍川中通	10	7	18:50	鳴き声	小川次郎
5032	77	76	玉川町	鈍川中通	10	7	18:51	鳴き声	小川次郎
5032	77	77	玉川町	鈍川古屋之谷	10	7	18:53	鳴き声	小川次郎
5032	77	82	玉川町	龍岡上中通	10	7	18:41	鳴き声	小川次郎
5032	77	83	玉川町	龍岡	8	26	23:58	鳴き声	佐伯英人
5032	77	83	玉川町	龍岡上中通	10	7	18:42	鳴き声	小川次郎
5032	77	84	玉川町	龍岡下	10	7	18:46	鳴き声	小川次郎
5032	77	85	玉川町	龍岡鮎川里	10	7	18:49	鳴き声	小川次郎
5032	77	87	玉川町	奈良之木	9	11	21:00	鳴き声	山本貴仁
5032	77	93	玉川町	龍岡下明見前	10	7	18:44	鳴き声	小川次郎
5032	77	94	玉川町	龍岡下	10	7	18:45	鳴き声	小川次郎
5032	77	95	玉川町	長谷	10	7	18:47	鳴き声	小川次郎
5032	77	96	玉川町	畑寺	9	11	21:00	鳴き声	山本貴仁

メッシュコード			確認地名		確認日時			確認方法	調査者
1次	2次	3次	市町村名	地名	月	日	時刻		
5132	07	05	玉川町	高野	9	11	21:00	鳴き声	山本貴仁
5132	07	06	玉川町	畑寺	9	11	21:00	鳴き声	山本貴仁
5132	07	15	玉川町	三反地	8	26		鳴き声	佐伯英人
5132	07	15	玉川町	高野	9	11	21:00	鳴き声	山本貴仁
5132	07	25	玉川町	法界寺	8	26		鳴き声	佐伯英人
5132	07	26	玉川町	鴨部中村	8	17	21:00	鳴き声	山本貴仁
5132	07	26	玉川町	法界寺	8	26	23:44	鳴き声	佐伯英人
5132	07	26	玉川町	中村	9	11	21:00	姿	山本貴仁
5132	07	27	玉川町	法界寺	8	26		鳴き声	佐伯英人
5132	07	61	大西町	西之谷	8	26	20:58	鳴き声	佐伯英人
5132	07	63	大西町	別府	8	26		鳴き声	佐伯英人
5132	07	64	大西町	別府	8	26		鳴き声	佐伯英人
5132	07	71	大西町	西之谷	8	26		鳴き声	佐伯英人
5132	07	72	大西町	別府	8	26	21:00	鳴き声	佐伯英人
5132	07	73	大西町	別府	8	26		鳴き声	佐伯英人
5132	07	74	大西町	宮脇	8	26	21:08	鳴き声	佐伯英人
5132	06	25	菊間町	田之尻	8	26	20:13	鳴き声	佐伯英人
5132	06	26	菊間町	田之尻	8	26		鳴き声	佐伯英人
5132	06	36	菊間町	田之尻	8	26		鳴き声	佐伯英人
5132	06	37	菊間町	水尻	8	26		鳴き声	佐伯英人
5132	06	47	菊間町	浜	8	26	20:36	鳴き声	佐伯英人
5132	06	48	菊間町	浜	8	26		鳴き声	佐伯英人
5132	06	58	菊間町	浜	8	26		鳴き声	佐伯英人
5132	06	59	菊間町	種	8	26	20:54	鳴き声	佐伯英人
5132	06	69	菊間町	種	8	26		鳴き声	佐伯英人
5132	07	60	菊間町	佐方	8	26	20:57	鳴き声	佐伯英人
5133	10	33	吉海町	南浦	8	22	0:00	鳴き声	今川義康
5133	10	41	吉海町	下田水港	8	28	14:20	姿	小川次郎
5133	10	43	吉海町	名永地	8	21	22:40	鳴き声	今川義康
5133	10	44	吉海町	名風無	8	22	0:10	鳴き声	今川義康
5133	10	53	吉海町	名田居	8	21	22:40	鳴き声	今川義康
5133	10	54	吉海町	名	8	22	0:10	鳴き声	今川義康
5133	10	55	吉海町	仁江志津見	8	22	0:20	鳴き声	今川義康
5133	10	63	吉海町	名大黒	8	22	0:30	鳴き声	今川義康
5133	10	65	吉海町	仁江平草	8	22	0:20	鳴き声	今川義康
5133	10	73	吉海町	八幡	8	22	0:30	鳴き声	今川義康
5133	10	74	吉海町	仁江	8	22	0:30	鳴き声	今川義康
5133	10	84	吉海町	仁江平田	8	22	0:30	鳴き声	今川義康
5133	10	85	吉海町	仁江峠ノ谷	8	22	0:30	鳴き声	今川義康
5133	10	66	宮窪町	友浦鹿老渡	8	22	0:20	鳴き声	今川義康
5133	10	76	宮窪町	友浦大崎	8	22	0:20	鳴き声	今川義康
5133	10	86	宮窪町	友浦下浜	8	22	0:20	鳴き声	今川義康
5133	10	87	宮窪町	友浦上ノ浜	8	22	0:20	鳴き声	今川義康
5133	10	95	宮窪町	宮窪平原	8	22	0:30	鳴き声	今川義康
5133	10	96	宮窪町	宮窪向側	8	22	0:30	鳴き声	今川義康
5133	10	97	宮窪町	友浦	8	22	0:20	鳴き声	今川義康
5133	20	05	宮窪町	宮窪大久保	8	22	0:30	鳴き声	今川義康
5133	20	06	宮窪町	宮窪浜側	8	22	0:30	鳴き声	今川義康
5133	20	26	伯方町	有津道下	10	16	18:29	鳴き声	小川次郎
5133	20	36	伯方町	有津道下	10	16	18:30	鳴き声	小川次郎
5133	20	37	伯方町	有津平尾	10	16	18:28	鳴き声	小川次郎
5133	20	38	伯方町	木浦尾浦	10	16	18:22	鳴き声	小川次郎
5133	20	39	伯方町	木浦殿ヶ市	10	16	18:21	鳴き声	小川次郎
5133	20	45	伯方町	叶浦神田	10	16	18:35	鳴き声	小川次郎
5133	20	46	伯方町	叶浦神田	10	16	18:32	鳴き声	小川次郎
5133	20	47	伯方町	有津浜	10	16	18:25	鳴き声	小川次郎
5133	20	48	伯方町	有津若宮	10	16	18:24	鳴き声	小川次郎
5133	20	49	伯方町	木浦瀬戸浜	10	16	18:12	鳴き声	小川次郎
5133	20	55	伯方町	伊方枝越	10	16	18:35	鳴き声	小川次郎
5133	20	57	伯方町	北浦	10	16	18:43	鳴き声	小川次郎
5133	20	58	伯方町	木浦大古江	10	16	18:06	鳴き声	小川次郎
5133	20	59	伯方町	木浦古江	10	16	18:07	鳴き声	小川次郎



メッシュコード			確認地名		確認日時			確認方法	調査者
1次	2次	3次	市町村名	地名	月	日	時刻		
5133	20	65	伯方町	伊方熊口	10	16	17:44	鳴き声	小川次郎
5133	20	66	伯方町	伊方中土	10	16	17:55	鳴き声	小川次郎
5133	20	67	伯方町	北浦池田	10	16	18:01	鳴き声	小川次郎
5133	20	68	伯方町	北浦吉田	10	16	18:03	鳴き声	小川次郎
5133	20	75	伯方町	伊方開山	10	16	17:47	鳴き声	小川次郎
5133	20	76	伯方町	伊方能地	10	16	17:57	鳴き声	小川次郎
5133	20	77	伯方町	北浦小坂	10	16	17:59	鳴き声	小川次郎
5133	20	78	伯方町	北浦森	10	16	17:18	鳴き声	小川次郎
5133	21	40	伯方町	木浦瀬戸浜	10	16	18:13	鳴き声	小川次郎
5133	21	50	伯方町	木浦瀬戸浜	10	16	18:14	鳴き声	小川次郎
5133	21	74	弓削町	佐島福良	9	30	19:33	鳴き声	小川次郎
5133	21	75	弓削町	佐島沖浦	9	30	19:35	鳴き声	小川次郎
5133	21	84	弓削町	佐島西辺	9	30	19:29	鳴き声	小川次郎
5133	21	85	弓削町	佐島東風浜	9	30	19:44	鳴き声	小川次郎
5133	21	86	弓削町	鎌田	9	30	19:12	鳴き声	小川次郎
5133	21	94	弓削町	佐島西辺	9	30	19:26	鳴き声	小川次郎
5133	21	95	弓削町	佐島本浦	9	30	19:22	鳴き声	小川次郎
5133	21	96	弓削町	土生	9	30	19:05	鳴き声	小川次郎
5133	21	97	弓削町	日比	9	30	19:08	鳴き声	小川次郎
5133	31	05	弓削町	佐島粟手	9	30	19:19	鳴き声	小川次郎
5133	31	06	弓削町	下弓削	9	30	18:27	鳴き声	小川次郎
5133	31	07	弓削町	藤谷	9	30	18:58	鳴き声	小川次郎
5133	31	16	弓削町	明神	9	30	18:28	鳴き声	小川次郎
5133	31	17	弓削町	狩尾	9	30	18:53	鳴き声	小川次郎
5133	31	18	弓削町	津原免	9	30	18:51	鳴き声	小川次郎
5133	31	26	弓削町	引野	9	30	18:29	鳴き声	小川次郎
5133	31	27	弓削町	上弓削	9	30	18:32	鳴き声	小川次郎
5133	31	28	弓削町	大谷	9	30	18:48	鳴き声	小川次郎
5133	31	29	弓削町	大谷	9	30	18:47	鳴き声	小川次郎
5133	31	37	弓削町	沼津	9	30	18:33	鳴き声	小川次郎
5133	31	38	弓削町	久司浦	9	30	18:43	鳴き声	小川次郎
5133	31	39	弓削町	大谷	9	30	18:46	鳴き声	小川次郎
5133	31	47	弓削町	久司浦	9	30	18:39	鳴き声	小川次郎
5133	31	48	弓削町	久司浦	9	30	18:40	鳴き声	小川次郎
5133	31	04	生名村	砂浜	9	30	15:41	鳴き声	小川次郎
5133	31	05	生名村	浦辺	9	30	15:58	鳴き声	小川次郎
5133	31	13	生名村	横浜	9	30	15:02	鳴き声	小川次郎
5133	31	14	生名村	横浜	9	30	15:03	鳴き声	小川次郎
5133	31	15	生名村	脇	9	30	15:33	鳴き声	小川次郎
5133	31	23	生名村	西浦	9	30	15:09	鳴き声	小川次郎
5133	31	24	生名村	恵生	9	30	15:47	鳴き声	小川次郎
5133	31	33	生名村	打出	9	30	15:13	鳴き声	小川次郎
5133	31	34	生名村	立石	9	30	15:15	鳴き声	小川次郎
5133	21	81	岩城村	岩城港	8	27	13:20	姿	小川次郎
5133	21	82	岩城村	赤穂根島	8	27	14:00	姿	小川次郎
5133	21	83	岩城村	赤穂根島	8	27	22:00	鳴き声	小川次郎
5133	21	93	岩城村	赤穂根島	8	27	22:30	鳴き声	小川次郎
5133	21	72	上島町	岩城赤穂根島	10	16	10:10	鳴き声	小川次郎
5133	21	91	上島町	岩城	10	16	13:47	鳴き声	小川次郎
5133	21	92	上島町	岩城海原	10	16	13:40	鳴き声	小川次郎
5133	31	00	上島町	岩城赤石	10	16	15:35	鳴き声	小川次郎
5133	31	01	上島町	岩城積善山	10	15	12:50	鳴き声	小川次郎
5133	31	02	上島町	岩城積善山	10	16	13:29	鳴き声	小川次郎
5133	31	03	上島町	岩城船越	10	16	15:06	鳴き声	小川次郎
5133	31	11	上島町	岩城赤石	10	16	13:14	鳴き声	小川次郎
5133	31	12	上島町	岩城長江	10	16	15:20	鳴き声	小川次郎
5133	31	21	上島町	岩城小漕	10	16	14:19	鳴き声	小川次郎
5133	31	22	上島町	岩城長江	10	16	14:39	鳴き声	小川次郎
5133	31	31	上島町	岩城小漕	10	16	14:22	鳴き声	小川次郎
5133	31	32	上島町	岩城小漕	10	16	14:26	鳴き声	小川次郎
5133	20	41	上浦町	瀬戸下板	10	16	20:23	鳴き声	小川次郎
5133	20	42	上浦町	下板	10	11	17:30	鳴き声	矢野真志

メッシュコード			確認地名		確認日時			確認方法	調査者
1次	2次	3次	市町村名	地名	月	日	時刻		
5133	20	51	上浦町	瀬戸下板	10	16	20:22	鳴き声	小川次郎
5133	20	52	上浦町	瀬戸下板	10	16	20:20	鳴き声	小川次郎
5133	20	53	上浦町	瀬戸出走	10	16	20:17	鳴き声	小川次郎
5133	20	64	上浦町	瀬戸町	10	11	16:00	鳴き声	矢野真志
5133	20	74	上浦町	宮下	10	11	15:00	鳴き声	矢野真志
5133	20	84	上浦町	口狭	10	11	15:00	鳴き声	矢野真志
5133	20	94	上浦町	甘崎水場	10	16	18:57	鳴き声	小川次郎
5133	30	02	上浦町	井ノ口院主	10	16	19:13	鳴き声	小川次郎
5133	30	03	上浦町	井ノ口戸板	10	16	19:08	鳴き声	小川次郎
5133	30	04	上浦町	井ノ口多々良岬	10	16	18:59	鳴き声	小川次郎
5133	30	12	上浦町	井ノ口森側	10	16	19:12	鳴き声	小川次郎
5133	30	13	上浦町	井ノ口好味	10	16	19:09	鳴き声	小川次郎
5133	30	23	上浦町	井ノ口洲ノ鼻	10	16	20:07	鳴き声	小川次郎
5133	30	32	上浦町	盛	10	16	20:04	鳴き声	小川次郎
5133	30	33	上浦町	盛	10	16	20:05	鳴き声	小川次郎
5133	30	40	上浦町	盛	10	16	19:51	鳴き声	小川次郎
5133	30	41	上浦町	盛	10	16	19:58	鳴き声	小川次郎
5133	30	42	上浦町	盛	10	16	20:01	鳴き声	小川次郎
5133	30	50	上浦町	盛	10	16	19:54	鳴き声	小川次郎
5133	30	51	上浦町	盛	10	16	19:55	鳴き声	小川次郎
5132	27	26	大三島町	宗方	10	16	20:40	鳴き声	小川次郎
5132	27	36	大三島町	宗方	10	16	20:41	鳴き声	小川次郎
5132	27	38	大三島町	宗方	10	16	20:34	鳴き声	小川次郎
5132	27	46	大三島町	宗方	10	16	20:44	鳴き声	小川次郎
5132	27	49	大三島町	野々江坂	10	16	20:30	鳴き声	小川次郎
5132	27	56	大三島町	口総浦戸	10	16	20:46	鳴き声	小川次郎
5132	27	58	大三島町	口総	10	16	20:51	鳴き声	小川次郎
5132	27	69	大三島町	野々江伊倉	10	16	20:54	鳴き声	小川次郎
5132	27	79	大三島町	台新田	10	16	21:01	鳴き声	小川次郎
5132	27	99	大三島町	明日	10	16	19:24	鳴き声	小川次郎
5132	37	09	大三島町	大見	10	16	19:25	鳴き声	小川次郎
5132	37	18	大三島町	肥海篠浜	10	16	19:29	鳴き声	小川次郎
5132	37	19	大三島町	大見	10	16	19:28	鳴き声	小川次郎
5132	37	29	大三島町	肥海古江	10	16	19:31	鳴き声	小川次郎
5132	37	39	大三島町	肥海	10	16	19:43	鳴き声	小川次郎
5132	37	49	大三島町	肥海	10	16	19:51	鳴き声	小川次郎
5133	20	40	大三島町	野々江	10	16	20:28	鳴き声	小川次郎
5133	20	61	大三島町	台深山	10	16	21:20	鳴き声	小川次郎
5133	20	70	大三島町	台添	10	16	21:13	鳴き声	小川次郎
5133	20	72	大三島町	台深山	10	16	21:25	鳴き声	小川次郎
5133	20	80	大三島町	台新田	10	16	21:07	鳴き声	小川次郎
5133	20	90	大三島町	宮浦下条	10	16	19:18	鳴き声	小川次郎
5133	20	91	大三島町	宮浦上条	10	16	19:17	鳴き声	小川次郎
5133	30	01	大三島町	宮浦上条	10	16	19:15	鳴き声	小川次郎
5133	30	10	大三島町	肥海	10	16	19:36	鳴き声	小川次郎
5133	30	20	大三島町	肥海	10	16	19:35	鳴き声	小川次郎
5032	76	01	北条市	小川	8	26	19:48	鳴き声	佐伯英人
5032	76	11	北条市	小川	8	26		鳴き声	佐伯英人
5032	76	22	北条市	小川	8	26		鳴き声	佐伯英人
5032	76	32	北条市	夏目	8	26	19:51	鳴き声	佐伯英人
5032	76	42	北条市	府中	8	26	19:58	鳴き声	佐伯英人
5032	76	52	北条市	中西外	8	26	20:00	鳴き声	佐伯英人
5032	76	62	北条市	中西外	8	26		鳴き声	佐伯英人
5032	76	63	北条市	中西外	8	26		鳴き声	佐伯英人
5032	76	72	北条市	下漢波	8	26	20:02	鳴き声	佐伯英人
5032	76	73	北条市	中西外	8	26		鳴き声	佐伯英人
5032	76	82	北条市	石風呂	8	26	20:05	鳴き声	佐伯英人
5032	76	91	北条市	石風呂	8	26	20:11	鳴き声	佐伯英人
5032	76	92	北条市	石風呂	8	26		鳴き声	佐伯英人
5132	06	02	北条市	石風呂	8	26		鳴き声	佐伯英人
5132	06	03	北条市	浅海	8	26	20:12	鳴き声	佐伯英人
5132	06	04	北条市	浅海	8	26		鳴き声	佐伯英人

愛媛県におけるアオマツムシ（バッタ目：マツムシ科）の分布

メッシュコード			確認地名	確認日時		確認方法	調査者
1次	2次	3次	市町村名	地名	月日		
5132	06	14	北条市	浅海	8	26	鳴き声 佐伯英人
5132	06	15	北条市	浅海	8	26	鳴き声 佐伯英人
5032	46	46	松山市	久谷町つづら川	8	27	鳴き声 佐伯英人
5032	46	46	松山市	久谷町つづら川	9	9 18:30	鳴き声 矢野真志
5032	46	47	松山市	久谷町つづら川	8	27 19:25	鳴き声 佐伯英人
5032	46	47	松山市	久谷町つづら川	9	9 18:30	鳴き声 矢野真志
5032	46	48	松山市	三坂峠	9	9 18:30	鳴き声 矢野真志
5032	46	56	松山市	久谷町つづら川	8	27	鳴き声 佐伯英人
5032	46	56	松山市	久谷町つづら川	9	9 18:30	鳴き声 矢野真志
5032	46	65	松山市	久谷町大久保	8	27	鳴き声 佐伯英人
5032	46	65	松山市	久谷町大久保	9	9 18:30	鳴き声 矢野真志
5032	46	66	松山市	久谷町大久保	8	27	鳴き声 佐伯英人
5032	46	66	松山市	久谷町大久保	9	9 18:30	鳴き声 矢野真志
5032	46	75	松山市	久谷町	8	27	鳴き声 佐伯英人
5032	46	75	松山市	久谷町	9	9 18:30	鳴き声 矢野真志
5032	46	85	松山市		8	27	鳴き声 佐伯英人
5032	46	96	松山市	久谷町出口	10	21 18:50	鳴き声 佐伯英人
5032	55	68	松山市	余戸南	9	3 22:20	鳴き声 佐伯英人
5032	55	78	松山市		10	9	鳴き声 佐伯英人
5032	55	79	松山市	保免西	10	9	鳴き声 佐伯英人
5032	55	87	松山市	久保田町	9	3 22:34	鳴き声 佐伯英人
5032	55	87	松山市	南吉田町	9	3 23:36	鳴き声 佐伯英人
5032	55	88	松山市	富久町	10	9	鳴き声 佐伯英人
5032	55	96	松山市	南吉田町	9	3 23:44	鳴き声 佐伯英人
5032	55	96	松山市	北吉田町	9	3	鳴き声 佐伯英人
5032	55	96	松山市	鯛崎	10	9 19:07	鳴き声 佐伯英人
5032	55	97	松山市	北吉田町	9	3	鳴き声 佐伯英人
5032	55	97	松山市	高岡町	10	9	鳴き声 佐伯英人
5032	55	98	松山市	南斎院町	10	9	鳴き声 佐伯英人
5032	56	05	松山市	東方町	10	21 18:30	鳴き声 佐伯英人
5032	56	15	松山市	東方町	8	21 19:00	鳴き声 佐伯英人
5032	56	15	松山市	東方町	10	21 18:20	鳴き声 佐伯英人
5032	56	43	松山市	森松町	8	27 19:51	鳴き声 佐伯英人
5032	56	43	松山市	森松町	9	26 18:15	鳴き声 小川次郎
5032	56	52	松山市	井門町	8	27 19:54	鳴き声 佐伯英人
5032	56	53	松山市	北土居町	8	27 19:53	鳴き声 佐伯英人
5032	56	56	松山市	水泥町	8	22	鳴き声 佐伯英人
5032	56	62	松山市	東石井町	8	27 19:59	鳴き声 佐伯英人
5032	56	64	松山市	来住町	8	22	鳴き声 佐伯英人
5032	56	65	松山市	久米窪田町	8	22	鳴き声 佐伯英人
5032	56	66	松山市	水泥町	8	22	鳴き声 佐伯英人
5032	56	66	松山市	水泥町	10	2	鳴き声 佐伯英人
5032	56	67	松山市	南梅本町	10	2	鳴き声 佐伯英人
5032	56	67	松山市	北梅本町	10	18 18:10	鳴き声 小川次郎
5032	56	68	松山市	北梅本町	10	2 21:00	鳴き声 佐伯英人
5032	56	68	松山市	北梅本町	10	18 18:12	鳴き声 小川次郎
5032	56	70	松山市		10	9	鳴き声 佐伯英人
5032	56	72	松山市	天山町	8	27 20:01	鳴き声 佐伯英人
5032	56	73	松山市	星岡町	8	22	鳴き声 佐伯英人
5032	56	74	松山市	南久米町	10	2	鳴き声 佐伯英人
5032	56	74	松山市	南久米町	10	18 17:59	鳴き声 小川次郎
5032	56	75	松山市	鷹子町	10	2	鳴き声 佐伯英人
5032	56	75	松山市	鷹子町	10	18 18:05	鳴き声 小川次郎
5032	56	77	松山市	平井町	10	18 19:27	鳴き声 小川次郎
5032	56	78	松山市	北梅本町	10	18 19:28	鳴き声 小川次郎
5032	56	80	松山市	和泉北	10	9 18:48	鳴き声 佐伯英人
5032	56	81	松山市	朝生田町	10	9 18:47	鳴き声 佐伯英人
5032	56	82	松山市	天山町	8	22	鳴き声 佐伯英人
5032	56	82	松山市	天山町交差点	8	27 20:02	鳴き声 佐伯英人
5032	56	82	松山市	天山町	10	9	鳴き声 佐伯英人
5032	56	83	松山市	福音寺町	8	22	鳴き声 佐伯英人
5032	56	83	松山市	福音寺町	10	2	鳴き声 佐伯英人

メッシュコード			確認地名	確認日時		確認方法	調査者
1次	2次	3次	市町村名	地名	月日		
5032	56	84	松山市	畑寺	10	18 17:57	鳴き声 小川次郎
5032	56	88	松山市	北梅本町	10	18 19:29	鳴き声 小川次郎
5032	56	91	松山市	湊町	10	7 21:30	鳴き声 佐伯英人
5032	56	91	松山市	立花	10	7 21:40	鳴き声 佐伯英人
5032	56	92	松山市	日の出町	8	21 23:00	姿 山本貴仁
5032	56	92	松山市	日の出町	8	22 21:50	鳴き声 佐伯英人
5032	56	92	松山市	祇園町	10	7 21:43	鳴き声 佐伯英人
5032	56	92	松山市	小坂	10	9 18:25	鳴き声 佐伯英人
5032	56	93	松山市	枝松	8	21 22:45	鳴き声 佐伯英人
5032	56	93	松山市	枝松	10	2 21:30	鳴き声 佐伯英人
5032	56	98	松山市	北梅本町	10	18 19:31	鳴き声 小川次郎
5032	65	06	松山市	北吉田町	10	9	鳴き声 佐伯英人
5032	65	07	松山市	北吉田町	9	3	鳴き声 佐伯英人
5032	65	08	松山市	北斎院町	9	3 23:50	鳴き声 佐伯英人
5032	65	09	松山市	南江戸	9	3	鳴き声 佐伯英人
5032	65	16	松山市	大可賀	10	9	鳴き声 佐伯英人
5032	65	17	松山市		10	9	鳴き声 佐伯英人
5032	65	19	松山市		10	9	鳴き声 佐伯英人
5032	65	27	松山市	アイテムえひめ付近	10	9	鳴き声 佐伯英人
5032	65	28	松山市	古三津	10	13 19:09	鳴き声 小川次郎
5032	65	29	松山市	久万ノ台	10	9 19:55	鳴き声 佐伯英人
5032	65	29	松山市	久万の台	10	13 19:10	鳴き声 小川次郎
5032	65	37	松山市	三杉町	10	9 19:30	鳴き声 佐伯英人
5032	65	37	松山市	辰巳町	10	9 19:31	鳴き声 佐伯英人
5032	65	37	松山市	港山	10	9	鳴き声 佐伯英人
5032	65	39	松山市		10	9	鳴き声 佐伯英人
5032	65	46	松山市	梅津寺	10	9	鳴き声 佐伯英人
5032	65	47	松山市	石風呂町	10	9	鳴き声 佐伯英人
5032	65	49	松山市		10	9	鳴き声 佐伯英人
5032	65	56	松山市	高浜	10	9	鳴き声 佐伯英人
5032	65	59	松山市	安城寺	10	9 19:51	鳴き声 佐伯英人
5032	65	66	松山市	観光港	10	9	鳴き声 佐伯英人
5032	65	68	松山市	太山寺町	10	9 19:50	鳴き声 佐伯英人
5032	65	69	松山市	和気町	10	9	鳴き声 佐伯英人
5032	65	76	松山市	高浜町	10	9	鳴き声 佐伯英人
5032	65	77	松山市	高浜町	10	9	鳴き声 佐伯英人
5032	65	78	松山市	勝岡町	10	9 19:40	鳴き声 佐伯英人
5032	65	86	松山市	白石ノ鼻	10	9	鳴き声 佐伯英人
5032	65	87	松山市	勝岡町	10	9	鳴き声 佐伯英人
5032	66	00	松山市	南江戸	9	3 23:53	鳴き声 佐伯英人
5032	66	00	松山市		10	9	鳴き声 佐伯英人
5032	66	01	松山市	一番町	8	24 22:30	鳴き声 山本貴仁
5032	66	01	松山市	堀之内	10	4 14:00	鳴き声 矢野真志
5032	66	01	松山市	堀之内	10	9 20:05	鳴き声 佐伯英人
5032	66	01	松山市	一番町	10	9 20:06	鳴き声 佐伯英人
5032	66	02	松山市	築山町	8	26 19:15	鳴き声 佐伯英人
5032	66	02	松山市	築山町	10	9	鳴き声 佐伯英人
5032	66	03	松山市	枝松	8	27 0:59	鳴き声 佐伯英人
5032	66	03	松山市	樽味	10	7 18:10	鳴き声 小川次郎
5032	66	04	松山市	正円寺	8	27 0:57	鳴き声 佐伯英人
5032	66	04	松山市	東野	10	7 18:11	鳴き声 小川次郎
5032	66	08	松山市	北梅本町	10	18 19:33	鳴き声 小川次郎
5032	66	10	松山市	平和通	8	26 19:20	鳴き声 佐伯英人
5032	66	10	松山市		10	9	鳴き声 佐伯英人
5032	66	11	松山市	平和通	8	26 19:20	鳴き声 佐伯英人
5032	66	11	松山市	平和通り	10	13 19:15	鳴き声 小川次郎
5032	66	12	松山市	築山町	8	26 19:15	鳴き声 佐伯英人
5032	66	13	松山市	道後公園	9	26 19:00	鳴き声 佐伯英人
5032	66	14	松山市	溝辺町	8	27 0:53	鳴き声 佐伯英人
5032	66	14	松山市	新石手	10	7 18:11	鳴き声 小川次郎
5032	66	15	松山市	高野町	10	7 18:12	鳴き声 小川次郎
5032	66	18	松山市	小野町	10	18 19:35	鳴き声 小川次郎

メッシュコード			確認地名		確認日時			確認方法	調査者
1次	2次	3次	市町村名	地名	月	日	時刻		
5032	66	19	松山市	小野町	10	18	19:37	鳴き声	小川次郎
5032	66	20	松山市	山越	8	26	19:26	鳴き声	佐伯英人
5032	66	20	松山市	山越	10	9		鳴き声	佐伯英人
5032	66	21	松山市	木屋町	10	30	18:55	鳴き声	小川次郎
5032	66	22	松山市	祝谷	9	23	18:50	鳴き声	佐伯英人
5032	66	24	松山市	溝辺町	10	7	18:12	鳴き声	小川次郎
5032	66	25	松山市	食場町	8	27	0:52	鳴き声	佐伯英人
5032	66	25	松山市	上高野町	10	7	18:12	鳴き声	小川次郎
5032	66	29	松山市	川の郷町	10	18	19:45	鳴き声	小川次郎
5032	66	30	松山市	山越	8	26		鳴き声	佐伯英人
5032	66	32	松山市	祝谷	9	23		鳴き声	佐伯英人
5032	66	35	松山市	末町	8	27	0:50	鳴き声	佐伯英人
5032	66	35	松山市	食場町	10	7	18:14	鳴き声	小川次郎
5032	66	36	松山市	末町	8	27		鳴き声	佐伯英人
5032	66	36	松山市	末町	10	7	18:15	鳴き声	小川次郎
5032	66	39	松山市	川の郷町	10	18	19:46	鳴き声	小川次郎
5032	66	40	松山市	鴨川	8	26	19:39	鳴き声	佐伯英人
5032	66	42	松山市	山田町	9	23		鳴き声	佐伯英人
5032	66	43	松山市	下伊台町	9	23		鳴き声	佐伯英人
5032	66	44	松山市	下伊台町	9	23		鳴き声	佐伯英人
5032	66	46	松山市	宿野町	8	27	0:46	鳴き声	佐伯英人
5032	66	46	松山市	宿野町	10	7	18:17	鳴き声	小川次郎
5032	66	47	松山市	宿野町	8	27		鳴き声	佐伯英人
5032	66	47	松山市	宿野町	10	7	18:18	鳴き声	小川次郎
5032	66	49	松山市	川の郷町	10	18	19:49	鳴き声	小川次郎
5032	66	50	松山市	谷町	8	26	19:41	鳴き声	佐伯英人
5032	66	54	松山市	下伊台町	9	23		鳴き声	佐伯英人
5032	66	56	松山市	湯山柳	10	7	18:20	鳴き声	小川次郎
5032	66	57	松山市	湯山柳石手川ダム	8	27	0:39	鳴き声	佐伯英人
5032	66	57	松山市	湯山柳	10	7	18:19	鳴き声	小川次郎
5032	66	59	松山市	川の郷町	10	18	19:51	鳴き声	小川次郎
5032	66	60	松山市	谷町	8	26		鳴き声	佐伯英人
5032	66	64	松山市	実川	9	23		鳴き声	佐伯英人
5032	66	66	松山市	湯山柳	10	7	19:52	鳴き声	小川次郎
5032	66	67	松山市	湯山柳	10	7	18:22	鳴き声	小川次郎
5032	66	69	松山市	福見川町	10	18	19:54	鳴き声	小川次郎
5032	66	70	松山市	谷町	8	26		鳴き声	佐伯英人
5032	66	74	松山市	菅沢町	9	23		鳴き声	佐伯英人
5032	66	75	松山市	菅沢町	9	23		鳴き声	佐伯英人
5032	66	75	松山市	菅沢町	10	7	19:55	鳴き声	小川次郎
5032	66	76	松山市	神次郎町	10	7	19:53	鳴き声	小川次郎
5032	66	77	松山市	玉谷町	8	27	0:33	鳴き声	佐伯英人
5032	66	77	松山市	玉谷町	10	7	18:23	鳴き声	小川次郎
5032	66	78	松山市	玉谷町	8	27		鳴き声	佐伯英人
5032	66	78	松山市	玉谷町	10	7	18:24	鳴き声	小川次郎
5032	66	79	松山市	藤野町	10	7	18:26	鳴き声	小川次郎
5032	66	80	松山市	堀江町	8	26		鳴き声	佐伯英人
5032	66	84	松山市	菅沢町	9	23		鳴き声	佐伯英人
5032	66	85	松山市	菅沢町	9	23		鳴き声	佐伯英人
5032	66	85	松山市	菅沢町	10	7	19:57	鳴き声	小川次郎
5032	66	90	松山市	堀江町	8	26		鳴き声	佐伯英人
5032	66	95	松山市	菅沢町	9	23	19:30	鳴き声	佐伯英人
5032	67	60	松山市	福見川町	10	18	19:55	鳴き声	小川次郎
5032	67	70	松山市	河中町	10	18	19:56	鳴き声	小川次郎
5032	67	80	松山市	河中町	10	7	18:27	鳴き声	小川次郎
5032	67	90	松山市	東川町	10	7	18:28	鳴き声	小川次郎
5032	67	91	松山市	大井野町	10	7	18:30	鳴き声	小川次郎
5032	76	00	松山市	粟井坂	8	26	19:47	鳴き声	佐伯英人
5032	77	01	松山市	大井野町	10	7	18:31	鳴き声	小川次郎
5032	77	11	松山市	米野町	10	7	18:32	鳴き声	小川次郎
5032	56	46	重信町	出作	8	22		鳴き声	佐伯英人
5032	56	47	重信町	南野田	8	22		鳴き声	佐伯英人

メッシュコード			確認地名		確認日時			確認方法	調査者
1次	2次	3次	市町村名	地名	月	日	時刻		
5032	56	58	重信町	西岡	8	22		鳴き声	佐伯英人
5032	56	59	重信町	西岡	8	22	21:20	鳴き声	佐伯英人
5032	57	51	重信町	南方	8	21		鳴き声	佐伯英人
5032	57	60	重信町	横河原	8	21	21:20	鳴き声	佐伯英人
5032	57	61	重信町	横河原	8	21		鳴き声	佐伯英人
5032	57	62	重信町	北方	8	21		鳴き声	佐伯英人
5032	57	44	川内町	則之内	9	5		鳴き声	山本貴仁
5032	57	45	川内町	則之内	9	5		鳴き声	山本貴仁
5032	57	46	川内町	徳吉	9	5		鳴き声	山本貴仁
5032	57	51	川内町	南方	8	24	22:45	鳴き声	山本貴仁
5032	57	52	川内町	南方	8	24	22:45	鳴き声	山本貴仁
5032	57	53	川内町	保免	8	24	22:45	鳴き声	山本貴仁
5032	57	57	川内町	河之内	9	5		鳴き声	山本貴仁
5032	57	63	川内町	北方甲	8	21	19:50	姿	佐伯英人
5032	57	63	川内町	北方	8	22	21:00	鳴き声	佐伯英人
5032	57	68	川内町	土谷	9	5		鳴き声	山本貴仁
5032	57	78	川内町	落出	9	5		鳴き声	山本貴仁
5032	57	88	川内町	田桑	9	5		鳴き声	山本貴仁
5032	56	48	東温市	牛淵	10	18	19:19	鳴き声	小川次郎
5032	56	49	東温市	田窪	10	18	19:18	鳴き声	小川次郎
5032	56	57	東温市	牛淵	10	18	19:22	鳴き声	小川次郎
5032	56	69	東温市	西岡	10	18	18:14	鳴き声	小川次郎
5032	57	40	東温市	見奈良	10	18	19:13	鳴き声	小川次郎
5032	57	50	東温市	横河原	10	7	10:30	鳴き声	小川次郎
5032	57	71	東温市	樋口	10	18	18:19	鳴き声	小川次郎
5032	57	72	東温市	山之内大畑	10	18	18:20	鳴き声	小川次郎
5032	57	82	東温市	山之内大畑	10	18	18:21	鳴き声	小川次郎
5032	57	92	東温市	山之内除	10	18	18:22	鳴き声	小川次郎
5032	67	01	東温市	山之内荒木谷	10	18	18:26	鳴き声	小川次郎
5032	67	02	東温市	山之内荒木谷	10	18	18:23	鳴き声	小川次郎
5032	67	11	東温市	山之内岡	10	18	18:27	鳴き声	小川次郎
5032	67	12	東温市	山之内竹谷	10	18	18:26	鳴き声	小川次郎
5032	67	21	東温市	山之内岡	10	18	18:27	鳴き声	小川次郎
5032	67	22	東温市	山之内神子野	10	18	18:30	鳴き声	小川次郎
5032	67	23	東温市	山之内中塚	10	18	18:32	鳴き声	小川次郎
5032	67	32	東温市	山之内神子野	10	18	18:32	鳴き声	小川次郎
5032	67	33	東温市	山之内神子野	10	18	18:32	鳴き声	小川次郎
5032	67	34	東温市	山之内馬木	10	18	18:35	鳴き声	小川次郎
5032	67	35	東温市	山之内奈良松	10	18	18:38	鳴き声	小川次郎
5032	67	36	東温市	山之内木地	10	18	18:41	鳴き声	小川次郎
5032	67	45	東温市	山之内奈良松	10	18	18:39	鳴き声	小川次郎
5032	67	46	東温市	山之内木地	10	18	18:42	鳴き声	小川次郎
5032	45	46	伊予市	大平大南	9	26	21:26	鳴き声	小川次郎
5032	45	53	伊予市	三秋	9	8		鳴き声	佐伯英人
5032	45	54	伊予市	三秋	9	8		鳴き声	佐伯英人
5032	45	56	伊予市	大平四ツ松	9	26	21:28	鳴き声	小川次郎
5032	45	57	伊予市	下唐川	10	5	20:52	鳴き声	小川次郎
5032	45	58	伊予市	上唐川	10	5	21:11	鳴き声	小川次郎
5032	45	59	伊予市	上唐川	10	5	21:03	鳴き声	小川次郎
5032	45	64	伊予市	三秋	9	8		鳴き声	佐伯英人
5032	45	65	伊予市	三秋	9	8		鳴き声	佐伯英人
5032	45	66	伊予市	大平石原	9	26	21:29	鳴き声	小川次郎
5032	45	67	伊予市	下唐川	10	5	20:50	鳴き声	小川次郎
5032	45	68	伊予市	下唐川	10	5	20:49	鳴き声	小川次郎
5032	45	69	伊予市	上唐川	10	5	20:47	鳴き声	小川次郎
5032	45	75	伊予市	中村	9	8	18:50	鳴き声	佐伯英人
5032	45	76	伊予市	大平片山	9	26	21:30	鳴き声	小川次郎
5032	45	85	伊予市	中村	9	8		鳴き声	佐伯英人
5032	45	86	伊予市	市場	9	26	21:32	鳴き声	小川次郎
5032	45	87	伊予市	稲荷	10	5	21:27	鳴き声	小川次郎
5032	45	88	伊予市	稲荷	10	5	21:29	鳴き声	小川次郎
5032	45	95	伊予市	尾崎	9	8	20:05	鳴き声	佐伯英人

愛媛県におけるアオマツムシ（バッタ目：マツムシ科）の分布

メッシュコード			確認地名		確認日時			確認方法	調査者
1次	2次	3次	市町村名	地名	月	日	時刻		
5032	45	96	伊予市	米湊	9	8	20:10	鳴き声	佐伯英人
5032	45	97	伊予市	稲荷	9	26	21:33	鳴き声	小川次郎
5032	45	98	伊予市	上三谷	10	5	21:39	鳴き声	小川次郎
5032	45	99	伊予市	上三谷	10	5	21:40	鳴き声	小川次郎
5032	46	50	伊予市	鷗崎	10	5	20:41	鳴き声	小川次郎
5032	46	60	伊予市	両沢	10	5	20:44	鳴き声	小川次郎
5032	55	06	伊予市	米湊	9	8		鳴き声	佐伯英人
5032	55	07	伊予市	上吾川六反	9	26	21:35	鳴き声	小川次郎
5032	55	08	伊予市	下三谷原	9	26	21:37	鳴き声	小川次郎
5032	55	09	伊予市	上三谷	10	5	21:42	鳴き声	小川次郎
5032	55	16	伊予市	下吾川	9	8	20:12	鳴き声	佐伯英人
5032	55	17	伊予市	下吾川	10	18	20:59	鳴き声	小川次郎
5032	55	18	伊予市	下三谷栗林	9	26	21:39	鳴き声	小川次郎
5032	55	19	伊予市	上三谷平松	9	26	21:42	鳴き声	小川次郎
5032	55	27	伊予市	下三谷	10	18	20:55	鳴き声	小川次郎
5032	55	29	伊予市	上野下郷	9	26	21:43	鳴き声	小川次郎
5032	56	10	伊予市	上野	10	5	22:15	鳴き声	小川次郎
5032	56	20	伊予市	上野松本	9	26	21:44	鳴き声	小川次郎
5032	56	21	伊予市	宮下	10	5	22:18	鳴き声	小川次郎
5032	56	31	伊予市	八倉	10	5	22:19	鳴き声	小川次郎
5032	56	41	伊予市	八倉	9	26	21:48	鳴き声	小川次郎
5032	55	26	松前町		9	8	20:14	鳴き声	佐伯英人
5032	55	28	松前町	横田	10	18	20:53	鳴き声	小川次郎
5032	55	36	松前町	北黒田	10	21	19:07	鳴き声	小川次郎
5032	55	37	松前町		9	8	20:15	鳴き声	佐伯英人
5032	55	46	松前町	筒井	10	21	18:57	鳴き声	小川次郎
5032	55	47	松前町	筒井	9	8	20:17	鳴き声	佐伯英人
5032	55	48	松前町		9	8		鳴き声	佐伯英人
5032	55	49	松前町	神崎	10	18	20:40	鳴き声	小川次郎
5032	55	58	松前町	昌農内	9	8		鳴き声	佐伯英人
5032	55	67	松前町	北川原	10	21	18:48	鳴き声	小川次郎
5032	56	30	松前町	出作	10	5	22:27	鳴き声	小川次郎
5032	56	40	松前町	出作	10	5	22:30	鳴き声	小川次郎
5032	56	50	松前町	中川原	10	5	22:31	鳴き声	小川次郎
5032	45	79	砥部町	七折	10	5	21:56	鳴き声	小川次郎
5032	45	89	砥部町	七折	10	5	21:50	鳴き声	小川次郎
5032	46	14	砥部町	上尾峠	9	19		鳴き声	山本栄治
5032	46	14	砥部町	上尾峠	9	26	18:41	鳴き声	小川次郎
5032	46	23	砥部町	川登千里	9	19		鳴き声	山本栄治
5032	46	23	砥部町	川登千里	9	26	18:39	鳴き声	小川次郎
5032	46	24	砥部町	川登千里	9	19		鳴き声	山本栄治
5032	46	24	砥部町	川登千里	9	26	18:38	鳴き声	小川次郎
5032	46	33	砥部町	川登千里	9	19		鳴き声	山本栄治
5032	46	33	砥部町	川登千里	9	26	18:35	鳴き声	小川次郎
5032	46	34	砥部町	川登千里	9	19		鳴き声	山本栄治
5032	46	34	砥部町	川登千里	9	26	18:36	鳴き声	小川次郎
5032	46	43	砥部町	川登万年	9	19		鳴き声	山本栄治
5032	46	43	砥部町	川登万年	9	26	18:34	鳴き声	小川次郎
5032	46	44	砥部町	川登川上	9	19		鳴き声	山本栄治
5032	46	44	砥部町	川登川上	9	26	18:33	鳴き声	小川次郎
5032	46	51	砥部町	鷗崎	10	5	20:35	鳴き声	小川次郎
5032	46	54	砥部町	川登川中	9	26	18:31	鳴き声	小川次郎
5032	46	61	砥部町	外山	10	5	20:33	鳴き声	小川次郎
5032	46	63	砥部町	川登川下	9	26	18:30	鳴き声	小川次郎
5032	46	70	砥部町	大角蔵	10	5	20:17	鳴き声	小川次郎
5032	46	71	砥部町	外山	10	5	20:25	鳴き声	小川次郎
5032	46	72	砥部町	外山	10	5	20:26	鳴き声	小川次郎
5032	46	73	砥部町	岩谷口	9	26	18:28	鳴き声	小川次郎
5032	46	74	砥部町	岩谷口	8	27		鳴き声	佐伯英人
5032	46	74	砥部町	岩谷口	9	9	18:30	鳴き声	矢野真志
5032	46	80	砥部町	七折	10	5	20:16	鳴き声	小川次郎
5032	46	83	砥部町	大南	8	27	19:44	鳴き声	佐伯英人

メッシュコード			確認地名		確認日時			確認方法	調査者
1次	2次	3次	市町村名	地名	月	日	時刻		
5032	46	83	砥部町	大南	9	26	18:26	鳴き声	小川次郎
5032	46	84	砥部町	岩谷口	8	27	19:40	鳴き声	佐伯英人
5032	46	84	砥部町	岩谷口	9	9	18:30	鳴き声	矢野真志
5032	46	90	砥部町	七折	10	5	20:15	鳴き声	小川次郎
5032	46	91	砥部町	川井	10	5	20:10	鳴き声	小川次郎
5032	46	92	砥部町	川井	10	5	20:13	鳴き声	小川次郎
5032	46	93	砥部町	宮内	8	27	19:43	鳴き声	佐伯英人
5032	46	93	砥部町	宮内	9	26	18:22	鳴き声	小川次郎
5032	56	01	砥部町	川井	10	5	20:08	鳴き声	小川次郎
5032	56	03	砥部町	宮内	8	27	19:45	鳴き声	佐伯英人
5032	56	03	砥部町	宮内	9	26	18:21	鳴き声	小川次郎
5032	56	11	砥部町	川井	10	5	20:07	鳴き声	小川次郎
5032	56	12	砥部町	麻生	10	5	20:06	鳴き声	小川次郎
5032	56	13	砥部町	原町	8	27		鳴き声	佐伯英人
5032	56	13	砥部町	原町	9	26	18:19	鳴き声	小川次郎
5032	56	22	砥部町	麻生	10	5	20:04	鳴き声	小川次郎
5032	56	23	砥部町	麻生	8	27		鳴き声	佐伯英人
5032	56	23	砥部町	麻生	9	26	18:18	鳴き声	小川次郎
5032	56	32	砥部町	八倉	10	5	22:20	鳴き声	小川次郎
5032	56	33	砥部町	拾町	8	27	19:45	鳴き声	佐伯英人
5032	56	33	砥部町	拾町	9	26	18:16	鳴き声	小川次郎
5032	56	42	砥部町	八倉	10	5	22:24	鳴き声	小川次郎
5032	36	53	広田村	総津	8	27		鳴き声	山本栄治
5032	36	54	広田村	総津	9	19		鳴き声	山本栄治
5032	36	44	広田村	総津落合	9	19		鳴き声	山本栄治
5032	36	64	広田村	総津	9	19		鳴き声	山本栄治
5032	36	64	広田村	総津	9	26	18:53	鳴き声	小川次郎
5032	36	74	広田村	猿谷	9	19		鳴き声	山本栄治
5032	36	74	広田村	猿谷	9	26	18:52	鳴き声	小川次郎
5032	36	83	広田村	玉谷	9	19		鳴き声	山本栄治
5032	36	83	広田村	玉谷	9	26	18:48	鳴き声	小川次郎
5032	36	84	広田村	玉谷	9	19		鳴き声	山本栄治
5032	36	84	広田村	玉谷	9	26	18:49	鳴き声	小川次郎
5032	36	93	広田村	玉谷大内野	9	19		鳴き声	山本栄治
5032	36	93	広田村	玉谷大内野	9	26	18:47	鳴き声	小川次郎
5032	46	02	広田村	玉谷本郷	9	26	19:07	鳴き声	小川次郎
5032	46	03	広田村	玉谷上尾	9	19		鳴き声	山本栄治
5032	46	03	広田村	玉谷上尾	9	26	18:46	鳴き声	小川次郎
5032	46	04	広田村	玉谷上尾	9	19		鳴き声	山本栄治
5032	46	04	広田村	玉谷上尾	9	26	18:46	鳴き声	小川次郎
5032	35	43	中山町	中山福住	9	26	20:07	鳴き声	小川次郎
5032	35	45	中山町	出淵中野	9	26	21:08	鳴き声	小川次郎
5032	35	46	中山町	出淵	9	26	21:09	鳴き声	小川次郎
5032	35	52	中山町	中山永木	9	26	20:20	鳴き声	小川次郎
5032	35	53	中山町	中山梅原	9	26	20:05	鳴き声	小川次郎
5032	35	55	中山町	中山栃の木	9	26	19:51	鳴き声	小川次郎
5032	35	56	中山町	中山添賀	9	26	19:47	鳴き声	小川次郎
5032	35	63	中山町	中山永木	9	26	20:14	鳴き声	小川次郎
5032	35	64	中山町	中山重藤	9	26	19:57	鳴き声	小川次郎
5032	35	65	中山町	中山柚の木	9	26	19:54	鳴き声	小川次郎
5032	35	66	中山町	中山	9	26	19:43	鳴き声	小川次郎
5032	35	67	中山町	出淵	8	28		鳴き声	西尾知照
5032	35	67	中山町	出淵	9	26	19:39	鳴き声	小川次郎
5032	35	68	中山町	出淵栃谷	9	26	19:38	鳴き声	小川次郎
5032	35	76	中山町	中山	9	26	21:14	鳴き声	小川次郎
5032	35	77	中山町	中山泉町	9	26	21:13	鳴き声	小川次郎
5032	35	79	中山町	野中	9	26	19:37	鳴き声	小川次郎
5032	35	86	中山町	中山	9	26	21:16	鳴き声	小川次郎
5032	35	89	中山町	野中影之浦	9	26	19:35	鳴き声	小川次郎
5032	35	96	中山町	中山下長沢	9	26	21:17	鳴き声	小川次郎
5032	36	80	中山町	野中仁川登	9	26	19:32	鳴き声	小川次郎
5032	36	90	中山町	栗田	9	26	19:30	鳴き声	小川次郎

山本貴仁・小川次郎・佐伯英人・今川義康

メッシュコード			確認地名		確認日時			確認方法	調査者
1次	2次	3次	市町村名	地名	月	日	時刻		
5032	36	91	中山町	栗田	9	26	19:27	鳴き声	小川次郎
5032	45	05	中山町	中山上長沢	9	26	21:20	鳴き声	小川次郎
5032	45	06	中山町	中山	9	26	21:19	鳴き声	小川次郎
5032	45	36	中山町	佐礼谷犬寄	9	26	21:25	鳴き声	小川次郎
5032	46	01	中山町	栗田中屋敷	9	26	19:16	鳴き声	小川次郎
5032	46	11	中山町	栗田中屋敷	9	26	19:21	鳴き声	小川次郎
5032	34	62	双海町		8	19		鳴き声	佐伯英人
5032	34	63	双海町	満野	8	19		鳴き声	佐伯英人
5032	34	64	双海町		8	19		鳴き声	佐伯英人
5032	34	74	双海町	串	8	19		鳴き声	佐伯英人
5032	34	75	双海町	串	8	19		鳴き声	佐伯英人
5032	34	76	双海町	串下浜	8	19	18:00	姿	佐伯英人
5032	34	87	双海町	下灘	8	19	18:30	鳴き声	佐伯英人
5032	34	88	双海町	大久保間住	9	25	0:04	鳴き声	小川次郎
5032	44	09	双海町	上灘唐崎	9	8		鳴き声	佐伯英人
5032	44	09	双海町	上灘本谷	9	8		鳴き声	佐伯英人
5032	45	10	双海町	上灘高岸	9	8	19:08	鳴き声・姿	佐伯英人
5032	45	11	双海町	上灘城之下	9	8		鳴き声・姿	佐伯英人
5032	45	15	双海町	上灘東峰	9	26	21:23	鳴き声	小川次郎
5032	45	16	双海町	上灘拉野	9	26	21:24	鳴き声	小川次郎
5032	45	21	双海町	上灘城之下	9	8	19:05	鳴き声	佐伯英人
5032	45	26	双海町	上灘拉野	9	26	21:24	鳴き声	小川次郎
5032	45	32	双海町	上灘小網	9	8	19:04	鳴き声	佐伯英人
5032	45	43	双海町	上灘高野川	9	8	19:00	鳴き声	佐伯英人
5032	37	35	久万高原町	梨の下	9	9	19:30	鳴き声	矢野真志
5032	37	36	久万高原町	上黒岩	9	9	19:30	鳴き声	矢野真志
5032	37	38	久万高原町	御三戸	9	3	19:00	鳴き声	矢野真志
5032	37	62	久万高原町	日切	9	9	19:15	鳴き声	矢野真志
5032	37	72	久万高原町	上野尻	9	3	19:15	鳴き声	矢野真志
5032	46	49	久万高原町	三坂峠	9	9	19:00	鳴き声	矢野真志
5032	47	30	久万高原町	椈ノ木	9	9	19:00	鳴き声	矢野真志
5033	20	40	久万高原町	柳井川	10	10	19:00	鳴き声	今川義康
5033	20	50	久万高原町	柳井川	10	10	19:00	鳴き声	今川義康
5033	20	60	久万高原町	落出	9	11	20:00	鳴き声	矢野真志
5033	20	80	久万高原町	黒瀬川	10	2	19:50	鳴き声	矢野真志
5033	37	82	久万高原町	久万町	8	28	21:00	鳴き声	矢野真志
5033	40	03	久万高原町	中組昼野	9	19	20:00	鳴き声	矢野真志
5033	40	22	久万高原町	淡草	8	31	19:00	鳴き声	矢野真志
5032	26	43	小田町	南山宮ノ首	10	12	18:50	鳴き声	小川次郎
5032	26	53	小田町	南山	9	16		鳴き声	小川次郎
5032	26	54	小田町	梨の下	9	16		鳴き声	山本栄治
5032	26	55	小田町		9	16		鳴き声	山本栄治
5032	26	65	小田町	才太郎	9	16		鳴き声	小川次郎
5032	26	66	小田町	才太郎	9	16		鳴き声	小川次郎
5032	26	73	小田町	寺村	9	16		鳴き声	山本栄治
5032	26	73	小田町	寺村	10	12	18:33	鳴き声	小川次郎
5032	26	74	小田町	町村	9	16		鳴き声	山本栄治
5032	26	76	小田町	打木	9	16		鳴き声	山本栄治
5032	26	81	小田町	立石水元	9	16		鳴き声	山本栄治
5032	26	81	小田町	立石水元	10	12	18:30	鳴き声	小川次郎
5032	26	82	小田町	立石天神下	9	16		鳴き声	山本栄治
5032	26	82	小田町	立石天神下	10	12	18:31	鳴き声	小川次郎
5032	26	83	小田町	寺村	8	27		鳴き声	山本栄治
5032	26	84	小田町	寺村	9	16		鳴き声	山本栄治
5032	26	85	小田町	本川	8	27		鳴き声	山本栄治
5032	26	86	小田町	宮原	9	16		鳴き声	山本栄治
5032	26	87	小田町	鎌土	9	16		鳴き声	山本栄治
5032	26	88	小田町	宮ノ下	9	16		鳴き声	山本栄治
5032	26	89	小田町	薬師堂	9	16		鳴き声	山本栄治
5032	26	91	小田町	突合	9	16		鳴き声	山本栄治
5032	26	92	小田町	吉野川	9	16		鳴き声	山本栄治

メッシュコード			確認地名		確認日時			確認方法	調査者
1次	2次	3次	市町村名	地名	月	日	時刻		
5032	36	02	小田町	吉野川	9	19	3:00	鳴き声	山本栄治
5032	36	03	小田町	吉野川	9	5		姿	山本栄治
5032	36	13	小田町	吉野川	9	19		鳴き声	山本栄治
5032	36	23	小田町	中田渡	8	27		鳴き声	山本栄治
5032	36	33	小田町	上田渡	8	27		鳴き声	山本栄治
5032	27	80	小田町	上川	9	16		鳴き声	山本栄治
5032	27	90	小田町	上川中畦	9	16		鳴き声	山本栄治
5032	14	35	大洲市	梅川	10	3	19:21	鳴き声	小川次郎
5032	14	42	大洲市	稲積犬掛	9	20	23:45	鳴き声	小川次郎
5032	14	43	大洲市	稲積	9	20	23:46	鳴き声	小川次郎
5032	14	45	大洲市	梅川	10	3	19:19	鳴き声	小川次郎
5032	14	46	大洲市	蔵川	10	3	19:15	鳴き声	小川次郎
5032	14	47	大洲市	蔵川川口	10	3	19:13	鳴き声	小川次郎
5032	14	48	大洲市	蔵丸丸山	10	3	19:11	鳴き声	小川次郎
5032	14	49	大洲市	蔵丸丸山	10	3	19:06	鳴き声	小川次郎
5032	14	53	大洲市	稲積札掛	9	20	23:47	鳴き声	小川次郎
5032	14	59	大洲市	蔵川根元	10	3	19:04	鳴き声	小川次郎
5032	14	63	大洲市	黒木子持坂	9	20	23:49	鳴き声	小川次郎
5032	14	73	大洲市	黒木子持坂	9	20	23:50	鳴き声	小川次郎
5032	14	83	大洲市	北只	9	2	23:58	鳴き声	小川次郎
5032	14	93	大洲市	柚木	9	25	23:26	鳴き声	小川次郎
5032	14	95	大洲市	柚木	10	3	18:38	鳴き声	小川次郎
5032	15	50	大洲市	蔵川富谷	10	3	19:01	鳴き声	小川次郎
5032	15	60	大洲市	森山	10	3	18:59	鳴き声	小川次郎
5032	15	61	大洲市	森山	10	3	18:57	鳴き声	小川次郎
5032	15	71	大洲市	成能志茂	10	3	18:51	鳴き声	小川次郎
5032	15	72	大洲市	成能	8	25		鳴き声	山本貴仁
5032	15	80	大洲市	菅田町宇津	10	3	18:49	鳴き声	小川次郎
5032	15	81	大洲市	菅田町宇津	10	3	18:50	鳴き声	小川次郎
5032	15	83	大洲市	成能	8	25		鳴き声	山本貴仁
5032	15	90	大洲市	菅田町宇津	10	3	18:49	鳴き声	小川次郎
5032	15	91	大洲市	菅田町宇津	10	3	18:49	鳴き声	小川次郎
5032	15	93	大洲市	成能	8	25		鳴き声	山本貴仁
5032	24	03	大洲市	大洲	9	25	23:30	鳴き声	小川次郎
5032	24	04	大洲市	柚木	10	3	18:36	鳴き声	小川次郎
5032	24	05	大洲市	菅田町大竹	10	3	18:34	鳴き声	小川次郎
5032	24	06	大洲市	菅田町菅田	10	3	18:32	鳴き声	小川次郎
5032	24	07	大洲市	菅田町菅田	10	3	18:31	鳴き声	小川次郎
5032	24	08	大洲市	菅田町菅田	10	3	18:44	鳴き声	小川次郎
5032	24	09	大洲市	菅田町菅田	10	3	18:45	鳴き声	小川次郎
5032	24	13	大洲市	中村	9	25	23:32	鳴き声	小川次郎
5032	24	14	大洲市	若宮	9	25	23:33	鳴き声	小川次郎
5032	24	17	大洲市	菅田町菅田	10	3	18:29	鳴き声	小川次郎
5032	24	24	大洲市	若宮	9	25	23:35	鳴き声	小川次郎
5032	24	25	大洲市	東大洲	9	25	23:36	鳴き声	小川次郎
5032	24	27	大洲市	徳森	10	3	18:28	鳴き声	小川次郎
5032	24	35	大洲市	東大洲	9	25	23:38	鳴き声	小川次郎
5032	24	36	大洲市	東大洲	9	3	0:03	鳴き声	小川次郎
5032	24	37	大洲市	新谷	9	25	23:40	鳴き声	小川次郎
5032	24	38	大洲市	新谷	9	25	23:42	鳴き声	小川次郎
5032	24	39	大洲市	新谷	9	25	23:44	鳴き声	小川次郎
5032	24	45	大洲市	五郎	10	3	18:23	鳴き声	小川次郎
5032	24	46	大洲市	新谷小貝	10	3	18:25	鳴き声	小川次郎
5032	24	54	大洲市	春賀	10	3	18:20	鳴き声	小川次郎
5032	24	55	大洲市	春賀	10	3	18:22	鳴き声	小川次郎
5032	24	63	大洲市	八多喜町	10	3	18:18	鳴き声	小川次郎
5032	24	72	大洲市	米津	10	3	18:16	鳴き声	小川次郎
5032	24	73	大洲市	八多喜町	10	3	18:17	鳴き声	小川次郎
5032	25	00	大洲市	菅田町宇津	10	3	18:47	鳴き声	小川次郎
5032	25	30	大洲市	喜多山	9	25	23:45	鳴き声	小川次郎
5032	23	47	長浜町	出石山	9	24	20:37	鳴き声	水本孝志
5032	23	64	長浜町	坂本	8	19		鳴き声	佐伯英人



愛媛県におけるアオマツムシ（バッタ目：マツムシ科）の分布

メッシュコード			確認地名		確認日時		確認方法	調査者	
1次	2次	3次	市町村名	地名	月	日			時刻
5032	23	74	長浜町		8	19	鳴き声	佐伯英人	
5032	23	85	長浜町		8	19	鳴き声	佐伯英人	
5032	23	95	長浜町		8	19	鳴き声	佐伯英人	
5032	23	96	長浜町		8	19	鳴き声	佐伯英人	
5032	24	82	長浜町	白滝加屋	10	3	18:14	鳴き声	小川次郎
5032	24	91	長浜町	白滝田測	10	3	18:11	鳴き声	小川次郎
5032	24	92	長浜町	白滝須合田	10	3	18:12	鳴き声	小川次郎
5032	33	06	長浜町	須沢	8	19	鳴き声	佐伯英人	
5032	33	16	長浜町		8	19	鳴き声	佐伯英人	
5032	33	17	長浜町		8	19	鳴き声	佐伯英人	
5032	33	19	長浜町	上老松	10	3	18:06	鳴き声	小川次郎
5032	33	27	長浜町		8	19	鳴き声	佐伯英人	
5032	33	28	長浜町	沖浦	8	19	鳴き声	佐伯英人	
5032	33	29	長浜町	仁久	10	3	18:04	鳴き声	小川次郎
5032	33	38	長浜町	長浜	8	19	鳴き声	佐伯英人	
5032	33	39	長浜町		8	19	鳴き声	佐伯英人	
5032	34	00	長浜町	大越	10	3	18:08	鳴き声	小川次郎
5032	34	01	長浜町	白滝加世	10	3	18:10	鳴き声	小川次郎
5032	34	10	長浜町	上老松	10	3	18:07	鳴き声	小川次郎
5032	34	40	長浜町	黒田	8	19	鳴き声	佐伯英人	
5032	34	51	長浜町	今坊浜	8	19	鳴き声	佐伯英人	
5032	34	52	長浜町	大谷口	8	19	鳴き声	佐伯英人	
5032	34	98	長浜町	出海奥	9	24	23:38	鳴き声	小川次郎
5032	25	52	内子町	内子内子インター	8	25	鳴き声	山本貴仁	
5032	25	62	内子町	内子	9	25	23:52	鳴き声	小川次郎
5032	25	63	内子町	五百木七反	10	12	18:05	鳴き声	小川次郎
5032	25	72	内子町	城廻	9	25	23:53	鳴き声	小川次郎
5032	25	73	内子町	城廻	9	25	23:55	鳴き声	小川次郎
5032	25	75	内子町	五百木中和田	10	12	18:10	鳴き声	小川次郎
5032	25	81	内子町	論田本郷	9	26	20:54	鳴き声	小川次郎
5032	25	82	内子町	論田松の木	9	26	20:55	鳴き声	小川次郎
5032	25	83	内子町	城廻	9	25	23:56	鳴き声	小川次郎
5032	25	87	内子町	大瀬南中野	10	12	18:14	鳴き声	小川次郎
5032	25	91	内子町	河内北表	9	26	20:53	鳴き声	小川次郎
5032	25	93	内子町	城廻	9	25	23:57	鳴き声	小川次郎
5032	26	90	内子町	大瀬東路木	10	12	18:19	鳴き声	小川次郎
5032	26	91	内子町	大瀬梅津	10	12	18:26	鳴き声	小川次郎
5032	35	01	内子町	河内峯	9	26	20:48	鳴き声	小川次郎
5032	35	03	内子町	立山	9	25	23:58	鳴き声	小川次郎
5032	35	04	内子町	立山	9	25	23:58	鳴き声	小川次郎
5032	35	11	内子町	河内中組	9	26	20:45	鳴き声	小川次郎
5032	35	14	内子町	立山	9	25	23:59	鳴き声	小川次郎
5032	35	21	内子町	袋口谷	9	26	20:43	鳴き声	小川次郎
5032	35	24	内子町	川中	9	26	0:00	鳴き声	小川次郎
5032	35	25	内子町	川中	9	26	0:01	鳴き声	小川次郎
5032	35	31	内子町	袋口竹の成	9	26	20:40	鳴き声	小川次郎
5032	35	33	内子町	川中上横平	9	26	20:09	鳴き声	小川次郎
5032	35	34	内子町	川中下横平	9	26	20:10	鳴き声	小川次郎
5032	35	35	内子町	川中	9	26	0:02	鳴き声	小川次郎
5032	35	41	内子町	石畳落合	9	26	20:35	鳴き声	小川次郎
5032	35	51	内子町	石畳東	9	26	20:24	鳴き声	小川次郎
5032	35	61	内子町	石畳	9	26	20:30	鳴き声	小川次郎
5032	35	62	内子町	石畳	9	26	20:22	鳴き声	小川次郎
5032	25	03	五十崎町	福岡	8	25	鳴き声	山本貴仁	
5032	25	13	五十崎町	宿間	8	25	鳴き声	山本貴仁	
5032	25	22	五十崎町	古田	8	25	鳴き声	山本貴仁	
5032	25	32	五十崎町	古田	8	25	鳴き声	山本貴仁	
5032	25	40	五十崎町	古田黒内坊	9	25	23:46	鳴き声	小川次郎
5032	25	41	五十崎町	古田	9	25	23:47	鳴き声	小川次郎
5032	25	42	五十崎町	古田	8	25	鳴き声	山本貴仁	
5032	15	15	肱川町	西山首	9	2	18:52	鳴き声	小川次郎
5032	15	25	肱川町	宇和川久下	9	2	18:52	鳴き声	小川次郎

メッシュコード			確認地名		確認日時		確認方法	調査者	
1次	2次	3次	市町村名	地名	月	日			時刻
5032	15	34	肱川町	宇和川石丸	8	25	鳴き声	山本貴仁	
5032	15	35	肱川町	宇和川	8	25	鳴き声	山本貴仁	
5032	15	44	肱川町	宇和川中野	8	25	鳴き声	山本貴仁	
5032	15	45	肱川町	山鳥坂月の尾	9	2	18:47	鳴き声	小川次郎
5032	15	46	肱川町	山鳥坂京造	9	2	18:46	鳴き声	小川次郎
5032	15	54	肱川町	宇和川高砂	8	25	鳴き声	山本貴仁	
5032	15	56	肱川町	山鳥坂見の越	9	2	18:45	鳴き声	小川次郎
5032	15	57	肱川町	山鳥坂下敷水	9	2	18:43	鳴き声	小川次郎
5032	15	63	肱川町	宇和川萩野尾	8	25	鳴き声	山本貴仁	
5032	15	64	肱川町	宇和川高砂	8	25	鳴き声	山本貴仁	
5032	15	67	肱川町	山鳥坂敷水	9	2	18:38	鳴き声	小川次郎
5032	15	77	肱川町	山鳥坂菟の尾	9	2	18:36	鳴き声	小川次郎
5032	15	78	肱川町	山鳥坂椽の木瀬	9	2	18:35	鳴き声	小川次郎
5032	16	92	河辺村	三島	9	1	19:30	鳴き声	古川真理
5032	03	50	八幡浜市	頃時鼻	9	25	20:05	鳴き声	水本孝志
5032	03	60	八幡浜市	浄化場	9	25	20:01	鳴き声	水本孝志
5032	03	61	八幡浜市	穴井南	9	25	19:55	鳴き声	水本孝志
5032	03	71	八幡浜市	穴井港	9	25	19:51	鳴き声	水本孝志
5032	03	72	八幡浜市	穴井	9	25	19:48	鳴き声	水本孝志
5032	03	81	八幡浜市	真穴小前	9	25	19:37	鳴き声	水本孝志
5032	03	82	八幡浜市	真穴小裏	9	25	19:45	鳴き声	水本孝志
5032	03	85	八幡浜市	谷下	9	25	20:32	鳴き声	水本孝志
5032	03	86	八幡浜市	谷上	9	25	20:36	鳴き声	水本孝志
5032	03	87	八幡浜市	釜の倉	9	25	20:50	鳴き声	水本孝志
5032	03	90	八幡浜市	竜崎	9	25	19:30	鳴き声	水本孝志
5032	03	91	八幡浜市	真網代	9	25	19:34	鳴き声	水本孝志
5032	03	97	八幡浜市	若山南	9	25	20:57	鳴き声	水本孝志
5032	13	01	八幡浜市	大釜	9	25	19:26	鳴き声	水本孝志
5032	13	02	八幡浜市	川上町	9	25	19:20	鳴き声	水本孝志
5032	13	06	八幡浜市	若山北	9	25	21:04	鳴き声	水本孝志
5032	13	07	八幡浜市	若山中央	9	25	21:01	鳴き声	水本孝志
5032	13	12	八幡浜市	白石	9	25	19:17	鳴き声	水本孝志
5032	13	15	八幡浜市	日の浦	9	25	21:12	鳴き声	水本孝志
5032	13	16	八幡浜市	双岩	9	25	21:08	鳴き声	水本孝志
5032	13	20	八幡浜市	諏訪崎	9	26	11:14	姿	水本孝志
5032	13	21	八幡浜市	諏訪崎	9	26	10:45	姿	水本孝志
5032	13	22	八幡浜市	諏訪崎口	9	25	19:11	鳴き声	水本孝志
5032	13	23	八幡浜市	舌間	9	25	19:14	鳴き声	水本孝志
5032	13	25	八幡浜市	川舞	9	25	21:16	鳴き声	水本孝志
5032	13	32	八幡浜市	白浦	9	25	19:05	鳴き声	水本孝志
5032	13	33	八幡浜市	外袋	9	25	19:00	鳴き声	水本孝志
5032	13	34	八幡浜市	八代	9	25	21:28	鳴き声	水本孝志
5032	13	35	八幡浜市	五反田	9	25	21:20	鳴き声	水本孝志
5032	13	42	八幡浜市	須田	9	24	19:22	鳴き声	水本孝志
5032	13	43	八幡浜市	栗野浦	9	24	19:10	鳴き声	水本孝志
5032	13	44	八幡浜市	本町	9	24	19:05	鳴き声	水本孝志
5032	13	45	八幡浜市	南柏	10	2	18:30	鳴き声	水本孝志
5032	13	46	八幡浜市	未広	10	2	18:45	鳴き声	水本孝志
5032	13	47	八幡浜市	田浪	10	2	18:55	鳴き声	水本孝志
5032	13	48	八幡浜市	川之内	10	2	19:01	鳴き声	水本孝志
5032	13	53	八幡浜市	向難	9	24	19:18	鳴き声	水本孝志
5032	13	54	八幡浜市	愛宕山	9	24	19:00	鳴き声	水本孝志
5032	13	55	八幡浜市	松柏	10	2	18:35	鳴き声	水本孝志
5032	13	56	八幡浜市	稲ヶ市	10	2	18:41	鳴き声	水本孝志
5032	13	57	八幡浜市	千丈	10	2	18:30	鳴き声	水本孝志
5032	13	58	八幡浜市	影浦	10	2	19:06	鳴き声	水本孝志
5032	13	59	八幡浜市	滝山	10	2	19:12	鳴き声	水本孝志
5032	13	64	八幡浜市	大平	9	24	21:58	鳴き声	水本孝志
5032	13	67	八幡浜市	横畑	10	2	19:22	鳴き声	水本孝志
5032	13	68	八幡浜市	上郷	10	2	19:17	鳴き声	水本孝志
5032	13	83	八幡浜市	出の奥	9	24	19:46	鳴き声	水本孝志
5032	13	84	八幡浜市	梶谷岡	9	24	21:38	鳴き声	水本孝志

メッシュコード			確認地名		確認日時			確認方法	調査者
1次	2次	3次	市町村名	地名	月	日	時刻		
5032	13	85	八幡浜市	横尾地	9	24	21:31	鳴き声	水本孝志
5032	13	93	八幡浜市	新堂	9	24	19:50	鳴き声	水本孝志
5032	13	94	八幡浜市	中当	9	24	19:52	鳴き声	水本孝志
5032	13	95	八幡浜市	川辻	9	24	19:55	鳴き声	水本孝志
5032	13	96	八幡浜市	福岡	9	24	21:20	鳴き声	水本孝志
5032	23	05	八幡浜市	小坂	9	24	19:59	鳴き声	水本孝志
5032	23	06	八幡浜市	久保田	9	24	21:15	鳴き声	水本孝志
5032	23	07	八幡浜市	尾乃花	9	24	21:11	鳴き声	水本孝志
5032	23	08	八幡浜市	瀬田登口	9	24	21:05	鳴き声	水本孝志
5032	23	15	八幡浜市	森山	9	24	20:08	鳴き声	水本孝志
5032	23	18	八幡浜市	瀬田	9	24	20:58	鳴き声	水本孝志
5032	23	25	八幡浜市	榎野	9	24	20:12	鳴き声	水本孝志
5032	23	26	八幡浜市	山神坊	9	24	20:20	鳴き声	水本孝志
5032	23	27	八幡浜市	野地	9	24	20:47	鳴き声	水本孝志
5032	23	28	八幡浜市	自衛隊碑	9	24	20:53	鳴き声	水本孝志
5032	23	36	八幡浜市	防泰野	9	24	20:25	鳴き声	水本孝志
5032	23	37	八幡浜市	郷の峠	9	24	20:30	鳴き声	水本孝志
5032	13	50	保内町	西町	10	3	21:08	鳴き声	水本孝志
5032	13	51	保内町	大馬越	10	3	21:20	鳴き声	水本孝志
5032	13	52	保内町	馬越	9	24	19:24	鳴き声	水本孝志
5032	13	60	保内町	雨井	10	3	21:10	鳴き声	水本孝志
5032	13	61	保内町	川之石港	10	3	21:12	鳴き声	水本孝志
5032	13	62	保内町	楠町	9	24	19:27	鳴き声	水本孝志
5032	13	63	保内町	名坂	9	24	21:55	鳴き声	水本孝志
5032	13	71	保内町	駄場	10	3	19:05	鳴き声	水本孝志
5032	13	72	保内町	清水	9	24	19:32	鳴き声	水本孝志
5032	13	73	保内町	喜木	9	24	19:41	鳴き声	水本孝志
5032	13	74	保内町	須川	9	24	21:49	鳴き声	水本孝志
5032	13	81	保内町		8	19		鳴き声	佐伯英人
5032	13	82	保内町	喜須木	9	24	19:39	鳴き声	水本孝志
5032	13	90	保内町		8	19		鳴き声	佐伯英人
5032	13	91	保内町	宮内	8	19		鳴き声	佐伯英人
5032	13	92	保内町	里	10	3	19:10	鳴き声	水本孝志
5032	22	09	保内町	国木の南	10	3	19:59	鳴き声	水本孝志
5032	22	19	保内町	国木の北	10	3	19:57	鳴き声	水本孝志
5032	23	01	保内町	枇杷谷	10	3	19:13	鳴き声	水本孝志
5032	23	02	保内町	両家	10	3	19:17	鳴き声	水本孝志
5032	23	10	保内町	西前	10	3	19:53	鳴き声	水本孝志
5032	23	11	保内町	旧吉田街道	10	3	19:25	鳴き声	水本孝志
5032	23	12	保内町	平家谷	10	3	19:21	鳴き声	水本孝志
5032	23	20	保内町	広早	10	3	19:50	鳴き声	水本孝志
5032	23	21	保内町	喜木津	10	3	19:47	鳴き声	水本孝志
5032	23	22	保内町	誓女が峠	10	3	19:28	鳴き声	水本孝志
5032	23	31	保内町	東風脇	10	3	19:44	鳴き声	水本孝志
5032	23	32	保内町	磯津	8	19		鳴き声	佐伯英人
5032	23	32	保内町	磯津	10	3	19:41	鳴き声	水本孝志
5032	23	33	保内町	夢永の奥山	10	3	19:32	鳴き声	水本孝志
5032	23	42	保内町	磯津	8	19		鳴き声	佐伯英人
5032	23	43	保内町	磯崎	8	19		鳴き声	佐伯英人
5032	23	44	保内町	八軒屋	10	3	19:36	姿	水本孝志
5032	23	53	保内町	磯崎	8	19		鳴き声	佐伯英人
5032	23	54	保内町		8	19		鳴き声	佐伯英人
5032	12	52	伊方町		8	19		鳴き声	佐伯英人
5032	12	63	伊方町	二見	8	19		鳴き声	佐伯英人
5032	12	64	伊方町	九町須賀	10	3	20:35	鳴き声	水本孝志
5032	12	65	伊方町	九町奥	10	3	20:40	鳴き声	水本孝志
5032	12	66	伊方町	豊之浦	10	3	20:46	鳴き声	水本孝志
5032	12	69	伊方町	大浜	10	3	21:02	鳴き声	水本孝志
5032	12	74	伊方町	九町	8	19		鳴き声	佐伯英人
5032	12	75	伊方町	奥	8	19		鳴き声	佐伯英人
5032	12	76	伊方町	伊方峠	8	19		鳴き声	佐伯英人
5032	12	77	伊方町	川永田	10	3	20:52	鳴き声	水本孝志

メッシュコード			確認地名		確認日時			確認方法	調査者
1次	2次	3次	市町村名	地名	月	日	時刻		
5032	12	78	伊方町	仁田之浜	10	3	20:55	鳴き声	水本孝志
5032	12	79	伊方町	中之浜	10	3	20:58	鳴き声	水本孝志
5032	12	85	伊方町	柿ヶ谷(原発)	10	3	20:25	鳴き声	水本孝志
5032	12	86	伊方町	西谷川	10	3	20:22	鳴き声	水本孝志
5032	12	87	伊方町		8	19		鳴き声	佐伯英人
5032	12	88	伊方町		8	19		鳴き声	佐伯英人
5032	12	89	伊方町		8	19		鳴き声	佐伯英人
5032	12	96	伊方町	亀浦	10	3	20:18	鳴き声	水本孝志
5032	12	97	伊方町	伊方越の西	10	3	20:14	鳴き声	水本孝志
5032	12	99	伊方町		8	19		鳴き声	佐伯英人
5032	22	07	伊方町	伊方越の東	10	3	20:10	鳴き声	水本孝志
5032	22	08	伊方町	鯛ヶ浦	10	3	20:06	鳴き声	水本孝志
5032	22	18	伊方町	立神	10	3	20:03	鳴き声	水本孝志
5032	01	84	瀬戸町	神崎	9	19		鳴き声	佐伯英人
5032	01	94	瀬戸町	大久	9	19		鳴き声	佐伯英人
5032	01	95	瀬戸町	大久	9	19	19:35	鳴き声	佐伯英人
5032	11	06	瀬戸町	川之浜	9	19		鳴き声	佐伯英人
5032	11	17	瀬戸町	川之浜	9	19	19:31	鳴き声	佐伯英人
5032	11	18	瀬戸町	塩成	9	19		鳴き声	佐伯英人
5032	11	29	瀬戸町	塩成	9	19		鳴き声	佐伯英人
5032	11	38	瀬戸町	大江	8	19	20:00	鳴き声	佐伯英人
5032	11	39	瀬戸町		8	19		鳴き声	佐伯英人
5032	11	48	瀬戸町		8	19		鳴き声	佐伯英人
5032	11	49	瀬戸町		8	19		鳴き声	佐伯英人
5032	12	30	瀬戸町	塩成	8	19		鳴き声	佐伯英人
5032	12	30	瀬戸町	塩成	9	19	19:23	鳴き声	佐伯英人
5032	12	31	瀬戸町		8	19		鳴き声	佐伯英人
5032	12	41	瀬戸町	三机	8	19		鳴き声	佐伯英人
5032	00	39	三崎町	大佐田	10	4	20:44	鳴き声	小川次郎
5032	00	56	三崎町	与侈	10	4	19:14	鳴き声	小川次郎
5032	00	67	三崎町	三崎	10	4	19:00	鳴き声	小川次郎
5032	00	68	三崎町	三崎	10	4	18:46	鳴き声	小川次郎
5032	00	69	三崎町	三崎	10	4	20:30	鳴き声	小川次郎
5032	00	78	三崎町	松	10	4	19:35	鳴き声	小川次郎
5032	00	79	三崎町	明神	10	4	20:13	鳴き声	小川次郎
5032	00	88	三崎町	松	10	4	19:42	鳴き声	小川次郎
5032	00	89	三崎町	松	10	4	19:43	鳴き声	小川次郎
5032	00	99	三崎町	松	10	4	19:50	鳴き声	小川次郎
5032	01	50	三崎町	三崎	9	19	19:48	鳴き声	佐伯英人
5032	01	60	三崎町	三崎	9	19	19:47	鳴き声	佐伯英人
5032	01	60	三崎町	三崎	9	19	21:10	鳴き声	佐伯英人
5032	01	61	三崎町	二名津	9	19		鳴き声	佐伯英人
5032	01	62	三崎町	名取	10	4	21:04	鳴き声	小川次郎
5032	01	70	三崎町	明神	10	4	20:05	鳴き声	小川次郎
5032	01	71	三崎町	二名津	9	19	19:45	鳴き声	佐伯英人
5032	01	72	三崎町	名取	9	19		鳴き声	佐伯英人
5032	01	73	三崎町	釜木	9	19		鳴き声	佐伯英人
5032	01	80	三崎町	明神	10	4	20:02	鳴き声	小川次郎
5032	01	83	三崎町	釜木	9	19		鳴き声	佐伯英人
5032	01	90	三崎町	明神	10	4	19:54	鳴き声	小川次郎
5032	01	91	三崎町	平磯	10	4	21:21	鳴き声	小川次郎
4932	73	90	三瓶町	下泊	9	24	22:28	鳴き声	小川次郎
5032	03	00	三瓶町	下泊	9	24	22:32	鳴き声	小川次郎
5032	03	01	三瓶町	下泊	9	24	22:35	鳴き声	小川次郎
5032	03	02	三瓶町	皆江	9	24	22:39	鳴き声	小川次郎
5032	03	03	三瓶町	皆江	9	24	22:43	鳴き声	小川次郎
5032	03	11	三瓶町	皆江枯井崎	9	24	22:37	鳴き声	小川次郎
5032	03	12	三瓶町	皆江	9	24	22:41	鳴き声	小川次郎
5032	03	13	三瓶町	皆江	9	24	22:44	鳴き声	小川次郎
5032	03	22	三瓶町	有太刀大崎	9	24	22:49	鳴き声	小川次郎
5032	03	23	三瓶町	蔵貫浦	9	24	22:47	鳴き声	小川次郎
5032	03	31	三瓶町	須崎	9	25	20:04	鳴き声	水本孝志

愛媛県におけるアオマツムシ（バッタ目：マツムシ科）の分布

メッシュコード			確認地名		確認日時			確認方法	調査者
1次	2次	3次	市町村名	地名	月	日	時刻		
5032	03	32	三瓶町	有網代	9	24	22:52	鳴き声	小川次郎
5032	03	33	三瓶町	有網代	9	24	22:52	鳴き声	小川次郎
5032	03	40	三瓶町	周木北	9	25	20:08	鳴き声	水本孝志
5032	03	41	三瓶町	周木	9	25	20:01	鳴き声	水本孝志
5032	03	42	三瓶町	長早	9	25	20:07	鳴き声	水本孝志
5032	03	43	三瓶町	有網代	9	24	22:57	鳴き声	小川次郎
5032	03	52	三瓶町	二及	9	25	20:11	鳴き声	水本孝志
5032	03	53	三瓶町	垣生	9	25	20:15	鳴き声	水本孝志
5032	03	54	三瓶町	三瓶朝立	9	25	20:18	鳴き声	水本孝志
5032	03	64	三瓶町	朴	9	25	20:22	鳴き声	水本孝志
5032	03	74	三瓶町	和泉登口	9	25	20:25	鳴き声	水本孝志
5032	03	84	三瓶町	採石場	9	25	20:27	鳴き声	水本孝志
4932	72	89	西予市	明浜町田之浜大崎鼻	9	24	22:18	鳴き声	小川次郎
4932	73	62	西予市	明浜町宮野浦岩井	9	24	21:57	鳴き声	小川次郎
4932	73	63	西予市	明浜町宮野浦宮之串	9	24	21:55	鳴き声	小川次郎
4932	73	64	西予市	明浜町宮野浦宮之串	9	24	21:54	鳴き声	小川次郎
4932	73	65	西予市	明浜町高山大串津	9	24	21:45	鳴き声	小川次郎
4932	73	66	西予市	明浜町狩浜	9	24	21:40	鳴き声	小川次郎
4932	73	67	西予市	明浜町狩浜	9	24	21:39	鳴き声	小川次郎
4932	73	71	西予市	明浜町田之浜	9	24	22:04	鳴き声	小川次郎
4932	73	72	西予市	明浜町田之浜	9	24	21:59	鳴き声	小川次郎
4932	73	74	西予市	明浜町高山中浦	9	24	21:50	鳴き声	小川次郎
4932	73	75	西予市	明浜町高山大串津	9	24	21:48	鳴き声	小川次郎
4932	73	76	西予市	明浜町狩浜	9	24	21:41	鳴き声	小川次郎
4932	73	77	西予市	明浜町狩浜枝浦	9	24	21:33	鳴き声	小川次郎
4932	73	78	西予市	明浜町渡江	9	24	21:31	鳴き声	小川次郎
4932	73	79	西予市	明浜町俵津大浦	9	24	21:26	鳴き声	小川次郎
4932	73	80	西予市	明浜町田之浜	9	24	22:06	鳴き声	小川次郎
4932	73	81	西予市	明浜町田之浜	9	24	22:01	鳴き声	小川次郎
4932	73	84	西予市	明浜町高山本浦	9	24	21:49	鳴き声	小川次郎
4932	73	89	西予市	明浜町俵津大浦	9	24	21:27	鳴き声	小川次郎
5032	03	58	西予市	宇和町山田	9	2	23:33	鳴き声	小川次郎
5032	03	67	西予市	宇和町郷内	10	3	21:05	鳴き声	小川次郎
5032	03	68	西予市	宇和町小原	10	3	20:40	鳴き声	小川次郎
5032	03	69	西予市	宇和町清沢	10	3	20:39	鳴き声	小川次郎
5032	03	78	西予市	宇和町小原	10	3	20:49	鳴き声	小川次郎
5032	04	01	西予市	宇和町伊賀上	9	20	23:04	鳴き声	小川次郎
5032	04	03	西予市	宇和町皆田	9	24	18:15	鳴き声	小川次郎
5032	04	04	西予市	宇和町皆田	9	24	18:12	鳴き声	小川次郎
5032	04	05	西予市	宇和町明間上成	9	24	18:10	鳴き声	小川次郎
5032	04	06	西予市	宇和町明間上成	9	24	18:10	鳴き声	小川次郎
5032	04	11	西予市	宇和町伊賀上	9	20	23:05	鳴き声	小川次郎
5032	04	12	西予市	宇和町皆田	9	24	18:16	鳴き声	小川次郎
5032	04	16	西予市	宇和町明間岡山	9	24	18:09	鳴き声	小川次郎
5032	04	17	西予市	宇和町明間四道	9	24	18:06	鳴き声	小川次郎
5032	04	18	西予市	宇和町明間倉谷	9	24	18:06	鳴き声	小川次郎
5032	04	21	西予市	宇和町伊賀上	9	20	23:06	鳴き声	小川次郎
5032	04	22	西予市	宇和町稲生	9	24	18:17	鳴き声	小川次郎
5032	04	28	西予市	野村町河西	9	24	18:05	鳴き声	小川次郎
5032	04	29	西予市	野村町河西	9	24	18:02	鳴き声	小川次郎
5032	04	30	西予市	宇和町卯之町	9	20	23:08	鳴き声	小川次郎
5032	04	31	西予市	宇和町卯之町	9	20	23:07	鳴き声	小川次郎
5032	04	32	西予市	宇和町明石	10	3	20:00	鳴き声	小川次郎
5032	04	39	西予市	野村町河西	9	24	18:02	鳴き声	小川次郎
5032	04	40	西予市	宇和町下松葉	9	20	23:09	鳴き声	小川次郎
5032	04	42	西予市	宇和町明石	10	3	20:01	鳴き声	小川次郎
5032	04	48	西予市	野村町河西鮎返	10	3	19:42	鳴き声	小川次郎
5032	04	49	西予市	野村町河西鮎返	10	3	19:43	鳴き声	小川次郎
5032	04	50	西予市	宇和町上松葉	9	20	23:10	鳴き声	小川次郎
5032	04	52	西予市	宇和町新城	10	3	20:04	鳴き声	小川次郎
5032	04	58	西予市	野村町四郎谷	10	3	19:40	鳴き声	小川次郎
5032	04	60	西予市	宇和町坂土	9	20	23:10	鳴き声	小川次郎

メッシュコード			確認地名		確認日時			確認方法	調査者
1次	2次	3次	市町村名	地名	月	日	時刻		
5032	04	61	西予市	宇和町坂土	10	3	20:31	鳴き声	小川次郎
5032	04	62	西予市	宇和町常定寺	10	3	20:06	鳴き声	小川次郎
5032	04	67	西予市	野村町旭	10	3	19:38	鳴き声	小川次郎
5032	04	68	西予市	野村町四郎谷外場	10	3	19:39	鳴き声	小川次郎
5032	04	70	西予市	宇和町田苗真土	9	20	23:34	鳴き声	小川次郎
5032	04	73	西予市	宇和町窪	10	3	20:07	鳴き声	小川次郎
5032	04	77	西予市	野村町鳥鹿野	10	3	19:36	鳴き声	小川次郎
5032	04	80	西予市	宇和町加茂	9	20	23:35	鳴き声	小川次郎
5032	04	81	西予市	宇和町加茂	9	20	23:37	鳴き声	小川次郎
5032	04	83	西予市	宇和町田野中	10	3	20:12	鳴き声	小川次郎
5032	04	87	西予市	野村町松溪	10	3	19:34	鳴き声	小川次郎
5032	04	91	西予市	宇和町東多田瀬戸	9	20	23:38	鳴き声	小川次郎
5032	04	92	西予市	宇和町	10	3	20:16	鳴き声	小川次郎
5032	04	93	西予市	宇和町田野中	10	3	20:13	鳴き声	小川次郎
5032	04	97	西予市	野村町松溪	10	3	19:32	鳴き声	小川次郎
5032	05	20	西予市	野村町野村ダム	9	24	18:01	鳴き声	小川次郎
5032	05	23	西予市	城川町田穂ヶヶ峠	9	24	19:11	鳴き声	小川次郎
5032	05	30	西予市	野村町野村	9	24	17:59	鳴き声	小川次郎
5032	05	31	西予市	野村町野村	9	24	17:58	鳴き声	小川次郎
5032	05	33	西予市	城川町田穂ヶヶ峠	9	24	19:06	鳴き声	小川次郎
5032	05	34	西予市	城川町田穂上組	9	24	18:43	鳴き声	小川次郎
5032	05	35	西予市	城川町田穂阿組	9	24	18:46	鳴き声	小川次郎
5032	05	41	西予市	野村町野村	9	24	17:56	鳴き声	小川次郎
5032	05	42	西予市	野村町野村	9	24	18:38	鳴き声	小川次郎
5032	05	43	西予市	野村町阿下	9	24	18:42	鳴き声	小川次郎
5032	05	44	西予市	城川町田穂上組	9	24	18:45	鳴き声	小川次郎
5032	05	45	西予市	城川町田穂阿組	9	24	18:47	鳴き声	小川次郎
5032	05	46	西予市	城川町魚成川向	9	24	18:48	鳴き声	小川次郎
5032	05	47	西予市	城川町魚成古市	9	24	18:50	鳴き声	小川次郎
5032	05	51	西予市	野村町野村	9	24	17:55	鳴き声	小川次郎
5032	05	52	西予市	野村町阿下	9	24	17:52	鳴き声	小川次郎
5032	05	57	西予市	城川町魚成古市	9	24	18:55	鳴き声	小川次郎
5032	05	58	西予市	城川町下相	8	25		鳴き声	山本貴仁
5032	05	59	西予市	城川町下相奈良の木	9	2	19:00	鳴き声	小川次郎
5032	05	62	西予市	野村町蔵良	9	24	17:51	鳴き声	小川次郎
5032	05	68	西予市	城川町嘉喜尾杭	9	2	18:59	鳴き声	小川次郎
5032	05	69	西予市	城川町嘉喜尾下五味	9	2	18:58	鳴き声	小川次郎
5032	05	74	西予市	野村町鎌ノ田	9	24	17:47	鳴き声	小川次郎
5032	05	75	西予市	野村町鎌ノ田	9	24	17:44	鳴き声	小川次郎
5032	05	79	西予市	城川町嘉喜尾吉野沢	9	2	18:58	鳴き声	小川次郎
5032	05	86	西予市	野村町坂土	9	2	18:55	鳴き声	小川次郎
5032	05	88	西予市	城川町嘉喜尾	8	25		鳴き声	山本貴仁
5032	05	89	西予市	城川町嘉喜尾底の口	9	2	18:57	鳴き声	小川次郎
5032	05	95	西予市	野村町西小西	9	2	18:54	鳴き声	小川次郎
5032	05	97	西予市	野村町予子林赤木	10	10	22:10	鳴き声	今川義康
5032	05	98	西予市	野村町予子林	9	2	18:56	鳴き声	小川次郎
5032	06	13	西予市	城川町高野子本村	8	25		鳴き声	山本貴仁
5032	06	23	西予市	城川町高野子本村	9	2	19:05	鳴き声	小川次郎
5032	06	24	西予市	城川町高野子杖野々	9	2	19:05	鳴き声	小川次郎
5032	06	31	西予市	城川町古市下伏越	9	2	19:02	鳴き声	小川次郎
5032	06	32	西予市	城川町古市古市	9	2	19:03	鳴き声	小川次郎
5032	06	33	西予市	城川町古市古市	9	2	19:04	鳴き声	小川次郎
5032	06	34	西予市	城川町高野子杖野々	9	2	19:04	鳴き声	小川次郎
5032	06	40	西予市	城川町古市下伏越	9	2	19:01	鳴き声	小川次郎
5032	06	41	西予市	城川町古市下伏越	9	2	19:02	鳴き声	小川次郎
5032	06	42	西予市	城川町古市古市	9	2	19:03	鳴き声	小川次郎
5032	06	50	西予市	城川町下相下相	9	2	19:01	鳴き声	小川次郎
5032	14	01	西予市	宇和町東多田町	9	20	23:39	鳴き声	小川次郎
5032	14	02	西予市	宇和町	10	3	20:18	鳴き声	小川次郎
5032	14	03	西予市	宇和町	10	3	20:15	鳴き声	小川次郎
5032	14	06	西予市	野村町白髭白岩	10	3	19:29	鳴き声	小川次郎
5032	14	07	西予市	野村町白髭白岩	10	3	19:30	鳴き声	小川次郎

メッシュコード			確認地名		確認日時			確認方法	調査者
1次	2次	3次	市町村名	地名	月	日	時刻		
5032	14	11	西予市	宇和町東多田信里	9	20	23:41	鳴き声	小川次郎
5032	14	16	西予市	野村町白鹿中間	10	3	19:28	鳴き声	小川次郎
5032	14	21	西予市	宇和町東多田信里	9	20	23:42	鳴き声	小川次郎
5032	14	22	西予市	宇和町東多田久保	9	20	23:44	鳴き声	小川次郎
5032	14	26	西予市	野村町白鹿白鹿	10	3	19:25	鳴き声	小川次郎
5032	14	36	西予市	野村町白鹿白鹿	10	3	19:24	鳴き声	小川次郎
5032	15	05	西予市	野村町西日の平	9	2	18:53	鳴き声	小川次郎
5032	15	38	西予市	野村町予子林大成	10	10	21:50	鳴き声	今川義康
4932	53	96	宇和島市	下波西	10	1	19:21	鳴き声	小川次郎
4932	53	97	宇和島市	下波結出	10	1	19:23	鳴き声	小川次郎
4932	53	98	宇和島市	三浦西大内	10	1	21:09	鳴き声	小川次郎
4932	53	99	宇和島市	三浦西名切	10	1	21:11	鳴き声	小川次郎
4932	54	82	宇和島市	祝森柿の木	10	1	21:39	鳴き声	小川次郎
4932	54	84	宇和島市	祝森	9	1	19:15	鳴き声	小川次郎 上沖正欣
4932	54	90	宇和島市	三浦東豊浦	10	1	21:15	鳴き声	小川次郎
4932	54	92	宇和島市	三浦東千代浦	10	1	21:36	鳴き声	小川次郎
4932	54	94	宇和島市	祝森	9	1	19:13	鳴き声	小川次郎 上沖正欣
4932	63	05	宇和島市	下波狩津	10	1	19:19	鳴き声	小川次郎
4932	63	06	宇和島市	下波島津	10	1	19:20	鳴き声	小川次郎
4932	63	07	宇和島市	下波東	10	1	19:24	鳴き声	小川次郎
4932	63	16	宇和島市	下波	10	1	19:28	鳴き声	小川次郎
4932	63	17	宇和島市	下波明越	10	1	20:54	鳴き声	小川次郎
4932	63	25	宇和島市	下波神崎	10	1	19:34	鳴き声	小川次郎
4932	63	26	宇和島市	下波柿之浦	10	1	19:32	鳴き声	小川次郎
4932	63	31	宇和島市	こも淵矢が浜	10	1	20:16	鳴き声	小川次郎
4932	63	32	宇和島市	こも淵高助	10	1	20:22	鳴き声	小川次郎
4932	63	33	宇和島市	こも淵宿の浦	10	1	20:27	鳴き声	小川次郎
4932	63	35	宇和島市	下波津の浦	10	1	19:56	鳴き声	小川次郎
4932	63	36	宇和島市	下波甘崎	10	1	19:40	鳴き声	小川次郎
4932	63	41	宇和島市	こも淵矢が浜	10	1	20:12	鳴き声	小川次郎
4932	63	42	宇和島市	こも淵細木蓮河	10	1	20:10	鳴き声	小川次郎
4932	63	43	宇和島市	下波	10	1	20:06	鳴き声	小川次郎
4932	63	44	宇和島市	下波	10	1	20:03	鳴き声	小川次郎
4932	63	45	宇和島市	下波	10	1	20:02	鳴き声	小川次郎
4932	63	46	宇和島市	下波水が浦	10	1	19:44	鳴き声	小川次郎
4932	64	00	宇和島市	三浦東豊浦	10	1	21:21	鳴き声	小川次郎
4932	64	01	宇和島市	三浦東千代浦	10	1	21:30	鳴き声	小川次郎
4932	64	02	宇和島市	三浦東千代浦	10	1	21:35	鳴き声	小川次郎
4932	64	04	宇和島市	祝森	9	1	19:10	鳴き声	小川次郎 上沖正欣
4932	64	14	宇和島市	祝森	9	1	19:09	鳴き声	小川次郎 上沖正欣
4932	64	21	宇和島市	三浦東	10	6	21:05	鳴き声	小川次郎
4932	64	22	宇和島市	三浦東	10	6	21:08	鳴き声	小川次郎
4932	64	23	宇和島市	保田	9	1	19:06	鳴き声	小川次郎 上沖正欣
4932	64	24	宇和島市	保田	9	1	19:08	鳴き声	小川次郎 上沖正欣
4932	64	31	宇和島市	三浦東	10	6	21:07	鳴き声	小川次郎
4932	64	33	宇和島市	保田	9	1	19:06	鳴き声	小川次郎 上沖正欣
4932	64	34	宇和島市	寄松	9	1	19:03	鳴き声	小川次郎 上沖正欣
4932	64	44	宇和島市	並松	9	1	18:58	鳴き声	小川次郎 上沖正欣
4932	64	54	宇和島市	文京町	9	2	19:53	鳴き声	小川次郎
4932	64	55	宇和島市	丸之内	9	2	19:50	鳴き声	小川次郎
4932	64	64	宇和島市	朝日町	9	2	22:50	鳴き声	小川次郎
4932	64	65	宇和島市	錦町	9	2	19:47	鳴き声	小川次郎
4932	64	66	宇和島市	丸穂	9	2	19:46	鳴き声	小川次郎

メッシュコード			確認地名		確認日時			確認方法	調査者
1次	2次	3次	市町村名	地名	月	日	時刻		
4932	64	77	宇和島市	柿原	9	2	19:46	鳴き声	小川次郎
4932	64	85	宇和島市	高串申生田	9	20	22:48	鳴き声	小川次郎
4932	64	87	宇和島市	柿原清水	9	2	19:45	鳴き声	小川次郎
4932	64	88	宇和島市	柿原	9	2	19:45	鳴き声	小川次郎
4932	64	95	宇和島市	高串茂の森	9	20	22:50	鳴き声	小川次郎
4932	64	96	宇和島市	高串	9	24	20:28	鳴き声	小川次郎
4932	65	32	宇和島市	滑床深谷	9	19	17:56	鳴き声	小川次郎
4932	65	42	宇和島市	滑床深谷	9	19	17:02	鳴き声	小川次郎
4932	74	05	宇和島市	高串高光	9	20	22:52	鳴き声	小川次郎
4932	74	06	宇和島市	高串高光	9	20	22:51	鳴き声	小川次郎
4932	74	14	宇和島市	高串本村	9	20	22:54	鳴き声	小川次郎
4932	74	15	宇和島市	高串徳の森	9	20	22:53	鳴き声	小川次郎
4932	74	16	宇和島市	光満中畑	9	24	20:22	鳴き声	小川次郎
4932	74	17	宇和島市	光満	9	24	20:21	鳴き声	小川次郎
4932	74	26	宇和島市	光満	9	24	20:21	鳴き声	小川次郎
4932	74	27	宇和島市	光満新屋敷	9	24	20:19	鳴き声	小川次郎
4932	73	28	吉田町	奥浦古浦	9	24	20:53	鳴き声	小川次郎
4932	73	29	吉田町	南君南君西	9	24	20:50	鳴き声	小川次郎
4932	73	39	吉田町	奥浦	9	24	21:58	鳴き声	小川次郎
4932	74	10	吉田町	南君南君東	9	24	20:46	鳴き声	小川次郎
4932	74	11	吉田町	南君牛川	9	24	20:43	鳴き声	小川次郎
4932	74	12	吉田町	浅川	9	24	20:40	鳴き声	小川次郎
4932	74	13	吉田町	知永	9	20	22:55	鳴き声	小川次郎
4932	74	20	吉田町	南君南君東	9	24	20:47	鳴き声	小川次郎
4932	74	23	吉田町	魚棚	9	2	23:03	鳴き声	小川次郎
4932	74	33	吉田町	東小路	9	2	23:05	鳴き声	小川次郎
4932	74	40	吉田町	河内	9	24	21:02	鳴き声	小川次郎
4932	74	41	吉田町	沖村上組	9	24	21:05	鳴き声	小川次郎
4932	74	42	吉田町	沖村下組	9	24	21:07	鳴き声	小川次郎
4932	74	43	吉田町	立間	9	2	23:07	鳴き声	小川次郎
4932	74	52	吉田町	沖村鳥首	9	24	21:10	鳴き声	小川次郎
4932	74	53	吉田町	立間雪森	9	25	22:53	鳴き声	小川次郎
4932	74	62	吉田町	白浦畦屋	9	24	21:13	鳴き声	小川次郎
4932	74	63	吉田町	立間中之谷	9	25	22:55	鳴き声	小川次郎
4932	74	70	吉田町	深浦	9	24	21:23	鳴き声	小川次郎
4932	74	71	吉田町	法花津と村井	9	24	21:20	鳴き声	小川次郎
4932	74	72	吉田町	白浦脇	9	24	21:14	鳴き声	小川次郎
4932	74	73	吉田町	立間中之谷	9	25	22:57	鳴き声	小川次郎
4932	74	82	吉田町	白浦	9	25	22:59	鳴き声	小川次郎
4932	74	92	吉田町	法花津	9	25	23:00	鳴き声	小川次郎
4932	74	37	三間町	務田	9	24	20:17	鳴き声	小川次郎
4932	74	38	三間町	迫目	9	24	20:16	鳴き声	小川次郎
4932	74	39	三間町	土居中	9	24	20:14	鳴き声	小川次郎
4932	64	89	広見町	奈良	9	2	19:44	鳴き声	小川次郎
4932	65	80	広見町	奈良水分	9	2	19:43	鳴き声	小川次郎
4932	65	90	広見町	奈良北川	9	2	19:43	鳴き声	小川次郎
4932	65	91	広見町	奈良成川	9	2	19:42	鳴き声	小川次郎
4932	65	92	広見町	奈良	9	2	19:41	鳴き声	小川次郎
4932	65	93	広見町	奈良	9	2	19:40	鳴き声	小川次郎
4932	65	94	広見町	永野市	9	2	19:40	鳴き声	小川次郎
4932	65	95	広見町	出目	9	2	19:39	鳴き声	小川次郎
4932	65	96	広見町	出目	9	2	19:39	鳴き声	小川次郎
4932	65	97	広見町	興野々東組	9	19	16:25	鳴き声	小川次郎
4932	74	29	広見町	内深田	9	24	20:12	鳴き声	小川次郎
4932	75	02	広見町	内深田田丸	9	24	20:05	鳴き声	小川次郎
4932	75	03	広見町	近永	9	24	20:03	鳴き声	小川次郎
4932	75	04	広見町	清延	9	24	20:02	鳴き声	小川次郎
4932	75	05	広見町	下駄馬	8	25	18:00	姿	山本貴仁
4932	75	06	広見町	興野々寺組	9	19	19:38	鳴き声	小川次郎
4932	75	07	広見町	興野々芳組	9	19	19:39	鳴き声	小川次郎
4932	75	12	広見町	内深田中組	9	24	20:06	鳴き声	小川次郎
4932	75	14	広見町	国遠下組	9	24	20:01	鳴き声	小川次郎

愛媛県におけるアオマツムシ（バッタ目：マツムシ科）の分布

メッシュコード			確認地名		確認日時			確認方法	調査者
1次	2次	3次	市町村名	地名	月	日	時刻		
4932	75	17	広見町	岩谷	9	19	19:40	鳴き声	小川次郎
4932	75	18	広見町	上川	9	19	19:41	鳴き声	小川次郎
4932	75	20	広見町	内深田吉浜	9	24	20:10	鳴き声	小川次郎
4932	75	21	広見町	内深田西中	9	24	20:08	鳴き声	小川次郎
4932	75	24	広見町	国遠上組	9	24	19:57	鳴き声	小川次郎
4932	75	27	広見町	小倉	8	25		鳴き声	山本貴仁
4932	75	28	広見町	小西野々宮野々	9	19	19:43	鳴き声	小川次郎
4932	75	34	広見町	国遠	9	24	19:54	鳴き声	小川次郎
4932	75	35	広見町	国遠	9	24	19:56	鳴き声	小川次郎
4932	75	36	広見町	西野々面屋	9	24	19:48	鳴き声	小川次郎
4932	75	37	広見町	小西野々川崎	9	19	19:44	鳴き声	小川次郎
4932	75	44	広見町	国遠桜ヶ峠	9	24	19:53	鳴き声	小川次郎
4932	75	45	広見町	清水下組	9	24	19:45	鳴き声	小川次郎
4932	75	46	広見町	西野々中組	9	24	19:46	鳴き声	小川次郎
4932	75	47	広見町	広見藤野々	9	19	19:45	鳴き声	小川次郎
4932	75	48	広見町	広見下組	9	19	19:46	鳴き声	小川次郎
4932	75	55	広見町	清水西中	9	24	19:43	鳴き声	小川次郎
4932	75	57	広見町	広見中組	9	19	19:47	鳴き声	小川次郎
4932	75	58	広見町	広見清詰	9	19	19:50	鳴き声	小川次郎
4932	75	65	広見町	生田下組	9	24	19:39	鳴き声	小川次郎
4932	75	67	広見町	広見東組	9	19	19:48	鳴き声	小川次郎
4932	75	68	広見町	広見東組	9	19	19:49	鳴き声	小川次郎
4932	75	69	広見町	小松	8	25		鳴き声	山本貴仁
4932	75	75	広見町	生田上組	9	24	19:38	鳴き声	小川次郎
4932	75	85	広見町	生田上組	9	24	19:36	鳴き声	小川次郎
4932	75	86	広見町	大宿法師庵	9	24	19:34	鳴き声	小川次郎
4932	75	95	広見町	大宿久保川	9	24	19:33	鳴き声	小川次郎
4932	75	96	広見町	大宿稲屋	9	24	19:33	鳴き声	小川次郎
4932	76	60	広見町	延川延川轟	9	19	19:55	鳴き声	小川次郎
4932	76	61	広見町	延川古用	9	19	19:57	鳴き声	小川次郎
4932	76	62	広見町	川上野地	9	19	20:00	鳴き声	小川次郎
4932	76	63	広見町	川上上組	9	19	20:01	鳴き声	小川次郎
4932	76	71	広見町	川上小越	9	19	19:58	鳴き声	小川次郎
5032	05	04	広見町	大宿土屋	9	24	19:23	鳴き声	小川次郎
5032	05	05	広見町	大宿権大	9	24	19:31	鳴き声	小川次郎
5032	05	13	広見町	大宿土屋	9	24	19:18	鳴き声	小川次郎
5032	05	14	広見町	大宿土屋	9	24	19:21	鳴き声	小川次郎
4932	55	85	松野町	目黒保戸峰	9	19	18:19	鳴き声	小川次郎
4932	55	86	松野町	目黒中組	9	19	18:20	鳴き声	小川次郎
4932	55	87	松野町	目黒野々北	9	19	18:24	鳴き声	小川次郎
4932	55	95	松野町	目黒上目黒	9	19	18:14	鳴き声	小川次郎
4932	55	96	松野町	目黒中組	9	19	18:28	鳴き声	小川次郎
4932	65	04	松野町	目黒上目黒	9	19	18:13	鳴き声	小川次郎
4932	65	05	松野町	目黒上目黒	9	19	18:31	鳴き声	小川次郎
4932	65	06	松野町	目黒国木谷	9	19	18:32	鳴き声	小川次郎
4932	65	14	松野町	目黒若山口	9	19	18:11	鳴き声	小川次郎
4932	65	16	松野町	目黒国木谷	9	19	18:33	鳴き声	小川次郎
4932	65	24	松野町	目黒若山口	9	19	18:09	鳴き声	小川次郎
4932	65	26	松野町	上家地	9	19	18:34	鳴き声	小川次郎
4932	65	27	松野町	上家地古屋の川	9	19	18:35	鳴き声	小川次郎
4932	65	33	松野町	目黒藤生	9	19	18:02	鳴き声	小川次郎
4932	65	37	松野町	上家地須山口	9	19	18:39	鳴き声	小川次郎
4932	65	47	松野町	富岡富民	9	19	18:40	鳴き声	小川次郎
4932	65	56	松野町	富岡地吉	9	19	18:43	鳴き声	小川次郎
4932	65	57	松野町	富岡富民	9	19	18:42	鳴き声	小川次郎
4932	65	66	松野町	松丸	9	19	18:48	鳴き声	小川次郎
4932	65	67	松野町	富岡古市場	9	19	18:44	鳴き声	小川次郎
4932	65	68	松野町	吉野	9	19	19:08	鳴き声	小川次郎
4932	65	69	松野町	吉野鳥居駄場	9	19	19:10	鳴き声	小川次郎
4932	65	76	松野町	松丸	9	19	18:49	鳴き声	小川次郎
4932	65	77	松野町	延野々野尻	9	19	18:58	鳴き声	小川次郎
4932	65	85	松野町	豊岡毛田川	9	19	18:53	鳴き声	小川次郎

メッシュコード			確認地名		確認日時			確認方法	調査者
1次	2次	3次	市町村名	地名	月	日	時刻		
4932	65	86	松野町	豊岡桧本	9	19	18:51	鳴き声	小川次郎
4932	65	87	松野町	延野々古井谷	9	19	16:26	鳴き声	小川次郎
4932	66	30	松野町	蕨生西が方葛川	9	19	19:19	鳴き声	小川次郎
4932	66	40	松野町	蕨生西が方葛川	9	19	19:18	鳴き声	小川次郎
4932	66	41	松野町	蕨生大場瀬	9	19	19:15	鳴き声	小川次郎
4932	66	50	松野町	蕨生大場瀬	9	19	19:14	鳴き声	小川次郎
4932	66	60	松野町	蕨生谷口	9	19	19:11	鳴き声	小川次郎
4932	76	73	日吉村	長瀬	8	25		鳴き声	山本貴仁
4932	76	83	日吉村	上大野	9	19	20:05	鳴き声	小川次郎
4932	76	84	日吉村	上大野	9	19	20:21	鳴き声	小川次郎
4932	76	85	日吉村	父野川上板	9	19	20:23	鳴き声	小川次郎
4932	76	86	日吉村	父野川川口	9	19	20:27	鳴き声	小川次郎
4932	76	87	日吉村	父野川下藤川	9	19	20:35	鳴き声	小川次郎
4932	76	88	日吉村	父野川宮成	9	19	20:37	鳴き声	小川次郎
4932	76	89	日吉村	父野川富母里	9	19	20:41	鳴き声	小川次郎
4932	76	93	日吉村	下鍵山	9	19	20:07	鳴き声	小川次郎
4932	76	94	日吉村	日向谷	8	25		鳴き声	山本貴仁
4932	76	96	日吉村	父野川野々谷	9	19	20:30	鳴き声	小川次郎
4932	76	97	日吉村	父野川野々谷	9	19	20:32	鳴き声	小川次郎
4932	76	99	日吉村	父野川富母里	9	19	20:44	鳴き声	小川次郎
5032	06	03	日吉村	上鍵山上本村	9	2	19:06	鳴き声	小川次郎
5032	06	09	日吉村	父野川富母里	9	19	20:50	鳴き声	小川次郎
5032	07	00	日吉村	父野川節安	9	19	21:03	鳴き声	小川次郎
5032	07	10	日吉村	父野川節安	9	19	21:12	鳴き声	小川次郎
4932	43	64	津島町	下瀬成	9	28	19:04	鳴き声	小川次郎
4932	43	65	津島町	下瀬漁家	9	28	19:51	鳴き声	小川次郎
4932	43	66	津島町	下瀬平井	9	28	19:56	鳴き声	小川次郎
4932	43	68	津島町	上畑地柿之浦	9	2	20:35	鳴き声	小川次郎
4932	43	69	津島町	上畑地柿之浦	9	2	20:36	鳴き声	小川次郎
4932	43	78	津島町	上畑地針木	9	2	20:33	鳴き声	小川次郎
4932	43	79	津島町	上畑地浦知	9	2	20:34	鳴き声	小川次郎
4932	43	88	津島町	上畑地嵐	9	2	20:32	鳴き声	小川次郎
4932	43	89	津島町	上畑地嵐	9	2	20:31	鳴き声	小川次郎
4932	43	97	津島町	下瀬泥目水	9	20	21:57	鳴き声	小川次郎
4932	43	98	津島町	下瀬鼠鳴	9	20	21:51	鳴き声	小川次郎
4932	43	99	津島町	上畑地嵐	9	2	20:30	鳴き声	小川次郎
4932	44	54	津島町	横川上横上組	9	25	21:02	鳴き声	小川次郎
4932	44	64	津島町	横川上横上組	9	25	21:05	鳴き声	小川次郎
4932	44	65	津島町	横川上横中組	9	25	21:42	鳴き声	小川次郎
4932	44	66	津島町	横川上横中組	9	25	21:41	鳴き声	小川次郎
4932	44	74	津島町	横川	9	25	21:49	鳴き声	小川次郎
4932	44	76	津島町	横川上横下組	9	25	21:14	鳴き声	小川次郎
4932	44	77	津島町	横川上横下組	9	25	21:17	鳴き声	小川次郎
4932	44	78	津島町	横川	9	25	21:20	鳴き声	小川次郎
4932	44	83	津島町		9	25	21:56	鳴き声	小川次郎
4932	44	84	津島町		9	25	21:54	鳴き声	小川次郎
4932	44	88	津島町	横川	9	25	21:22	鳴き声	小川次郎
4932	44	89	津島町	横川石原	9	25	21:24	鳴き声	小川次郎
4932	44	90	津島町	上畑地大門	9	2	20:28	鳴き声	小川次郎
4932	44	91	津島町	上畑地東組	9	2	20:27	鳴き声	小川次郎
4932	44	92	津島町	増穂	9	25	22:06	鳴き声	小川次郎
4932	44	93	津島町	増穂	9	25	21:59	鳴き声	小川次郎
4932	44	99	津島町	横川石原	9	25	21:26	鳴き声	小川次郎
4932	45	71	津島町	横川	9	25	18:26	鳴き声	小川次郎
4932	45	72	津島町	横川	9	25	18:24	鳴き声	小川次郎
4932	45	82	津島町	横川	9	25	18:21	鳴き声	小川次郎
4932	45	92	津島町	横川大本	9	25	18:15	鳴き声	小川次郎
4932	53	07	津島町	下瀬田風	9	20	21:58	鳴き声	小川次郎
4932	53	08	津島町	下瀬田風	9	20	21:59	鳴き声	小川次郎
4932	53	18	津島町	下瀬脇	9	20	22:03	鳴き声	小川次郎
4932	53	28	津島町	北瀬田ノ浜	9	20	22:10	鳴き声	小川次郎
4932	53	37	津島町	北瀬小日堤	9	20	22:13	鳴き声	小川次郎



メッシュコード			確認地名		確認日時			確認方法	調査者
1次	2次	3次	市町村名	地名	月	日	時刻		
4932	53	38	津島町	北灘田ノ浜	9	20	22:11	鳴き声	小川次郎
4932	53	39	津島町	近家玉ヶ月	9	20	22:22	鳴き声	小川次郎
4932	53	48	津島町	北灘	9	20	22:16	鳴き声	小川次郎
4932	53	49	津島町	近家玉ヶ月	9	20	22:19	鳴き声	小川次郎
4932	53	56	津島町	北灘掛網代	10	1	18:55	鳴き声	小川次郎
4932	53	65	津島町	北灘大浜	10	1	18:59	鳴き声	小川次郎
4932	53	66	津島町	北灘牛ノ浦	10	1	18:52	鳴き声	小川次郎
4932	53	67	津島町	北灘家次	10	1	18:48	鳴き声	小川次郎
4932	53	68	津島町	北灘国延	10	1	18:45	鳴き声	小川次郎
4932	53	69	津島町	北灘鶴ノ浜	10	1	18:42	鳴き声	小川次郎
4932	53	74	津島町	北灘福浦	10	1	19:06	鳴き声	小川次郎
4932	53	75	津島町	北灘大浜	10	1	19:00	鳴き声	小川次郎
4932	53	76	津島町	北灘福浦	10	1	19:03	鳴き声	小川次郎
4932	53	84	津島町	北灘福浦	10	1	19:07	鳴き声	小川次郎
4932	53	85	津島町	北灘福浦	10	1	19:10	鳴き声	小川次郎
4932	53	94	津島町	北灘福浦	10	1	19:11	鳴き声	小川次郎
4932	53	95	津島町	北灘福浦	10	1	19:12	鳴き声	小川次郎
4932	54	01	津島町	下畑地保場川	9	2	20:21	鳴き声	小川次郎
4932	54	02	津島町	増穂本俵	9	25	22:08	鳴き声	小川次郎
4932	54	03	津島町	増穂	9	25	22:03	鳴き声	小川次郎
4932	54	11	津島町	下畑地鴨田	9	2	20:20	鳴き声	小川次郎
4932	54	12	津島町	増穂繁近	9	25	22:09	鳴き声	小川次郎
4932	54	13	津島町	増穂元屋敷	9	25	22:10	鳴き声	小川次郎
4932	54	16	津島町	山財横吹溪谷	9	1	19:33	鳴き声	小川次郎 上沖正欣
4932	54	17	津島町	山財横吹溪谷	9	1	19:37	鳴き声	小川次郎 上沖正欣
4932	54	18	津島町	御内	9	1	19:39	鳴き声	小川次郎 上沖正欣
4932	54	19	津島町	御内	9	1	19:42	鳴き声	小川次郎 上沖正欣
4932	54	21	津島町	岩松芳原	9	2	20:18	鳴き声	小川次郎
4932	54	23	津島町	増穂行近	9	25	22:12	鳴き声	小川次郎
4932	54	25	津島町	山財上芋地谷	9	1	19:31	鳴き声	小川次郎 上沖正欣
4932	54	26	津島町	山財馬淵	9	1	19:32	鳴き声	小川次郎 上沖正欣
4932	54	30	津島町	近家玉ヶ月	9	20	22:26	鳴き声	小川次郎
4932	54	31	津島町	岩松米津	9	2	20:17	鳴き声	小川次郎
4932	54	33	津島町	増穂豊田	9	25	22:14	鳴き声	小川次郎
4932	54	34	津島町	増穂吉井	9	25	22:15	鳴き声	小川次郎
4932	54	35	津島町	山財清重	9	1	19:30	鳴き声	小川次郎 上沖正欣
4932	54	40	津島町	近家玉ヶ月	9	20	22:25	鳴き声	小川次郎
4932	54	41	津島町	高田磯	9	2	20:15	鳴き声	小川次郎
4932	54	43	津島町	高田拝高	9	1	19:24	鳴き声	小川次郎 上沖正欣
4932	54	44	津島町	岩淵	9	1	19:27	鳴き声	小川次郎 上沖正欣
4932	54	45	津島町	山財嵐部	9	1	19:29	鳴き声	小川次郎 上沖正欣
4932	54	50	津島町	近家	10	1	18:38	鳴き声	小川次郎
4932	54	52	津島町	高田久保津	9	1	19:20	鳴き声	小川次郎 上沖正欣
4932	54	60	津島町	北灘鶴ノ浜	10	1	18:41	鳴き声	小川次郎
4932	54	62	津島町	高田下谷	9	1	19:19	鳴き声	小川次郎 上沖正欣
4932	54	72	津島町	高田上谷	9	1	19:16	鳴き声	小川次郎 上沖正欣
4932	55	00	津島町	横川谷郷	9	25	21:27	鳴き声	小川次郎
4932	55	01	津島町	御内金比羅	9	1	19:49	鳴き声	小川次郎 上沖正欣

メッシュコード			確認地名		確認日時			確認方法	調査者
1次	2次	3次	市町村名	地名	月	日	時刻		
4932	55	02	津島町	御内犬除	9	1	19:51	鳴き声	小川次郎 上沖正欣
4932	55	03	津島町	御内境	9	1	19:52	鳴き声	小川次郎 上沖正欣
4932	55	10	津島町	御内	9	1	19:44	鳴き声	小川次郎 上沖正欣
4932	55	11	津島町	御内金比羅	9	1	19:46	鳴き声	小川次郎 上沖正欣
4932	43	19	内海村	柏北原	9	2	20:46	鳴き声	小川次郎
4932	43	28	内海村	須の川灘	9	2	20:42	鳴き声	小川次郎
4932	43	29	内海村	柏北原	9	2	20:44	鳴き声	小川次郎
4932	43	38	内海村	須の川灘	9	2	20:41	鳴き声	小川次郎
4932	43	39	内海村	須の川須の川	9	2	20:40	鳴き声	小川次郎
4932	43	42	内海村	網代	9	28	19:17	鳴き声	小川次郎
4932	43	49	内海村	須の川須の川	9	2	20:40	鳴き声	小川次郎
4932	43	54	内海村	船越	9	28	19:04	鳴き声	小川次郎
4932	43	55	内海村	油袋	9	28	18:57	鳴き声	小川次郎
4932	43	56	内海村	火打	9	28	18:54	鳴き声	小川次郎
4932	43	57	内海村	家串	9	28	18:50	鳴き声	小川次郎
4932	43	58	内海村	須の川	9	2	20:38	鳴き声	小川次郎
4932	43	59	内海村	須の川	9	2	20:39	鳴き声	小川次郎
4932	43	63	内海村	須下	9	28	19:06	鳴き声	小川次郎
4932	43	73	内海村	須下	9	28	19:39	鳴き声	小川次郎
4932	44	00	内海村	柏脇田	9	2	20:47	鳴き声	小川次郎
4932	44	10	内海村	柏脇田	9	2	20:46	鳴き声	小川次郎
4932	33	59	御荘町	中浦奥ノ谷	9	20	20:08	鳴き声	小川次郎
4932	33	68	御荘町	中浦猿鳴	9	20	20:26	鳴き声	小川次郎
4932	33	69	御荘町	中浦灘前	9	20	20:16	鳴き声	小川次郎
4932	33	79	御荘町	中浦左右水	9	20	20:21	鳴き声	小川次郎
4932	34	41	御荘町	高畑	9	20	20:44	鳴き声	小川次郎
4932	34	42	御荘町	赤水	9	20	20:46	鳴き声	小川次郎
4932	34	43	御荘町	深泥	9	20	20:57	鳴き声	小川次郎
4932	34	44	御荘町	平城栄町	9	2	21:01	鳴き声	小川次郎
4932	34	45	御荘町	平城栄町	9	2	21:02	鳴き声	小川次郎
4932	34	50	御荘町	中浦鎌谷	9	20	20:05	鳴き声	小川次郎
4932	34	51	御荘町	高畑猿越	9	20	20:42	鳴き声	小川次郎
4932	34	52	御荘町	赤水	9	20	20:50	鳴き声	小川次郎
4932	34	53	御荘町	平城長崎	9	2	21:00	鳴き声	小川次郎
4932	34	54	御荘町	平城貝塚	9	2	21:00	鳴き声	小川次郎
4932	34	55	御荘町	平城	9	20	21:27	鳴き声	小川次郎
4932	34	60	御荘町	中浦灘前	9	20	20:13	鳴き声	小川次郎
4932	34	62	御荘町	平山長谷	9	20	21:32	鳴き声	小川次郎
4932	34	63	御荘町	長洲日ノ平	9	2	20:57	鳴き声	小川次郎
4932	34	71	御荘町	菊川中組	9	2	20:54	鳴き声	小川次郎
4932	34	72	御荘町	平山長谷	9	2	20:55	鳴き声	小川次郎
4932	34	81	御荘町	菊川梶屋	9	2	20:53	鳴き声	小川次郎
4932	34	91	御荘町	菊川内室手	9	2	20:51	鳴き声	小川次郎
4932	44	01	御荘町	菊川室手	9	2	20:50	鳴き声	小川次郎
4932	24	99	城辺町	中玉	9	1	22:49	鳴き声	小川次郎 上沖正欣
4932	34	08	城辺町	大浜	9	1	22:21	鳴き声	小川次郎 上沖正欣
4932	34	09	城辺町	中玉	9	1	22:30	鳴き声	小川次郎 上沖正欣
4932	34	17	城辺町	敦盛	9	1	22:19	鳴き声	小川次郎 上沖正欣
4932	34	27	城辺町	敦盛	9	1	22:17	鳴き声	小川次郎 上沖正欣
4932	34	28	城辺町	岩水	9	1	22:16	鳴き声	小川次郎 上沖正欣
4932	34	34	城辺町	久良小屋ノ浦	9	20	18:38	鳴き声	小川次郎
4932	34	35	城辺町	久良日土	9	20	18:35	鳴き声	小川次郎

愛媛県におけるアオマツムシ（バッタ目：マツムシ科）の分布

メッシュコード			確認地名		確認日時			確認方法	調査者
1次	2次	3次	市町村名	地名	月	日	時刻		
4932	34	36	城辺町	鮪越	9	20	21:07	鳴き声	小川次郎
4932	34	37	城辺町	蓮乗寺	9	20	18:11	鳴き声	小川次郎
4932	34	46	城辺町	城辺町甲清水	9	2	21:39	鳴き声	小川次郎
4932	34	47	城辺町	蓮乗寺	9	20	21:12	鳴き声	小川次郎
4932	34	56	城辺町	城辺町乙	9	20	21:24	鳴き声	小川次郎
4932	34	57	城辺町	城辺町甲	9	20	21:13	鳴き声	小川次郎
4932	34	58	城辺町	甲太場	9	25	19:50	鳴き声	小川次郎
4932	34	67	城辺町	緑乙	9	20	21:15	鳴き声	小川次郎
4932	34	68	城辺町	緑乙	9	20	21:16	鳴き声	小川次郎
4932	34	69	城辺町	甲太場	9	25	19:48	鳴き声	小川次郎
4932	34	79	城辺町	緑甲大道	9	25	20:20	鳴き声	小川次郎
4932	34	89	城辺町	緑甲下梶郷	9	25	20:22	鳴き声	小川次郎
4932	34	99	城辺町	緑甲杭の畑	9	25	20:24	鳴き声	小川次郎
4932	35	00	城辺町	中玉	9	1	22:44	鳴き声	小川次郎 上沖正欣
4932	44	08	城辺町	緑甲梶郷上	9	25	20:28	鳴き声	小川次郎
4932	44	09	城辺町	緑甲梶郷上	9	25	20:26	鳴き声	小川次郎
4932	44	16	城辺町	僧都僧都下	9	25	20:35	鳴き声	小川次郎
4932	44	17	城辺町	緑甲山出下	9	25	20:32	鳴き声	小川次郎
4932	44	18	城辺町	緑甲山出下	9	25	20:31	鳴き声	小川次郎
4932	44	25	城辺町	僧都僧都中	9	25	20:42	鳴き声	小川次郎
4932	44	26	城辺町	僧都僧都中	9	25	20:37	鳴き声	小川次郎
4932	44	33	城辺町	僧都	9	25	20:49	鳴き声	小川次郎
4932	44	34	城辺町	僧都大僧都	9	25	20:45	鳴き声	小川次郎
4932	44	43	城辺町	僧都小岩道	9	25	20:51	鳴き声	小川次郎
4932	44	44	城辺町	僧都小岩道	9	25	20:54	鳴き声	小川次郎
4932	34	38	一本松町	満倉	9	20	18:13	鳴き声	小川次郎
4932	34	39	一本松町	満倉	9	20	18:19	鳴き声	小川次郎
4932	34	59	一本松町	満倉上大道	9	25	19:42	鳴き声	小川次郎
4932	35	30	一本松町	中ノ川	9	20	18:20	鳴き声	小川次郎
4932	35	41	一本松町	中ノ川	9	1	22:06	鳴き声	小川次郎 上沖正欣
4932	35	42	一本松町	小山境石	9	25	19:25	鳴き声	小川次郎
4932	35	43	一本松町	小山本村	9	25	19:22	鳴き声	小川次郎
4932	35	50	一本松町	広見駄場	9	25	19:30	鳴き声	小川次郎
4932	35	51	一本松町	広見弓張	9	25	19:28	鳴き声	小川次郎
4932	35	52	一本松町	広見	9	1	22:02	鳴き声	小川次郎 上沖正欣
4932	35	53	一本松町	小山本村	9	25	19:20	鳴き声	小川次郎
4932	35	54	一本松町	小山	9	1	21:57	鳴き声	小川次郎 上沖正欣
4932	35	55	一本松町	正木	9	1	21:56	鳴き声	小川次郎 上沖正欣
4932	35	60	一本松町	広見駄場	9	25	19:33	鳴き声	小川次郎
4932	35	61	一本松町	広見岡駄場	9	25	19:33	鳴き声	小川次郎
4932	35	62	一本松町	増田	9	1	22:01	鳴き声	小川次郎 上沖正欣
4932	35	63	一本松町	小山	9	1	21:58	鳴き声	小川次郎 上沖正欣
4932	35	64	一本松町	小山	9	1	21:57	鳴き声	小川次郎 上沖正欣
4932	35	65	一本松町	正木大地	9	25	19:13	鳴き声	小川次郎
4932	35	73	一本松町	正木大地	9	25	19:12	鳴き声	小川次郎
4932	35	74	一本松町	正木櫻川	9	25	19:10	鳴き声	小川次郎
4932	35	84	一本松町	正木長追	9	25	19:08	鳴き声	小川次郎
4932	35	94	一本松町	正木本村	9	25	19:07	鳴き声	小川次郎
4932	45	04	一本松町	正木権現町	9	25	19:04	鳴き声	小川次郎
4932	45	13	一本松町	正木大駄場	9	25	18:59	鳴き声	小川次郎
4932	45	14	一本松町	正木御在所	9	25	19:02	鳴き声	小川次郎
4932	45	23	一本松町	正木羽子山	9	25	18:57	鳴き声	小川次郎
4932	45	32	一本松町	正木	9	25	18:53	鳴き声	小川次郎
4932	45	33	一本松町	正木	9	25	18:55	鳴き声	小川次郎

メッシュコード			確認地名		確認日時			確認方法	調査者
1次	2次	3次	市町村名	地名	月	日	時刻		
4932	45	41	一本松町	正木	9	25	18:47	鳴き声	小川次郎
4932	45	42	一本松町	正木	9	25	18:51	鳴き声	小川次郎
4932	45	50	一本松町	正木	9	25	18:42	鳴き声	小川次郎
4932	45	51	一本松町	正木	9	25	18:31	鳴き声	小川次郎
4932	45	52	一本松町	正木	9	25	18:34	鳴き声	小川次郎
4932	45	53	一本松町	篠山	9	1	20:34	鳴き声	小川次郎 上沖正欣
4932	45	61	一本松町	正木	9	25	18:27	鳴き声	小川次郎
4932	45	62	一本松町	正木	9	25	18:33	鳴き声	小川次郎
4932	23	88	西海町	高茂高茂岬	9	20	19:23	鳴き声	小川次郎
4932	23	89	西海町	高茂	9	20	19:18	鳴き声	小川次郎
4932	23	98	西海町	高茂	9	20	19:36	鳴き声	小川次郎
4932	23	99	西海町	福浦	9	20	19:01	鳴き声	小川次郎
4932	24	80	西海町	武者泊	9	20	19:16	鳴き声	小川次郎
4932	24	81	西海町	武者泊	9	20	19:09	鳴き声	小川次郎
4932	24	90	西海町	福浦	9	20	19:03	鳴き声	小川次郎
4932	24	91	西海町	麦ヶ浦	9	20	19:04	鳴き声	小川次郎
4932	24	92	西海町	武者泊	9	20	19:08	鳴き声	小川次郎
4932	33	08	西海町	高茂	9	20	19:39	鳴き声	小川次郎
4932	33	17	西海町	高茂	9	20	19:46	鳴き声	小川次郎
4932	33	18	西海町	高茂	9	20	19:43	鳴き声	小川次郎
4932	33	27	西海町	白浜	9	20	19:47	鳴き声	小川次郎
4932	33	28	西海町	外泊	9	20	19:52	鳴き声	小川次郎
4932	33	29	西海町	内泊	9	20	19:54	鳴き声	小川次郎
4932	33	39	西海町	内泊	9	20	19:57	鳴き声	小川次郎
4932	34	00	西海町	大成川	9	20	18:56	鳴き声	小川次郎
4932	34	11	西海町	樽見	9	1	23:46	鳴き声	小川次郎 上沖正欣
4932	34	20	西海町	久家	9	1	23:41	鳴き声	小川次郎 上沖正欣
4932	34	21	西海町	下久家	9	1	23:45	鳴き声	小川次郎 上沖正欣
4932	34	30	西海町	船越	9	1	23:40	鳴き声	小川次郎 上沖正欣
4932	34	31	西海町	櫻月	9	1	23:37	鳴き声	小川次郎 上沖正欣
4932	34	32	西海町	弓立	9	1	23:35	鳴き声	小川次郎 上沖正欣
4932	34	33	西海町	越田	9	1	23:33	鳴き声	小川次郎 上沖正欣
4932	34	40	西海町	船越	9	20	20:01	鳴き声	小川次郎

メッシュコード			確認地名		確認日時			確認方法	調査者
1次	2次	3次	市町村名	地名	月	日	時刻		
5033	50	89	西条市	河口	9	2	20:50	確認されず	山本貴仁
5033	51	80	西条市	河口	9	2	20:40	確認されず	山本貴仁
5033	51	90	西条市	中興細野	9	2	20:40	確認されず	山本貴仁
5033	51	91	西条市	中興淀	9	2	20:45	確認されず	山本貴仁
5033	50	68	小松町	石鎚諏訪	9	2	21:10	確認されず	山本貴仁
5033	50	78	小松町	石鎚諏訪	9	2	20:55	確認されず	山本貴仁
5033	50	79	小松町	石鎚	9	2	20:50	確認されず	山本貴仁
5033	50	89	小松町	石鎚虎杖	9	2	20:50	確認されず	山本貴仁
5033	50	33	丹原町	保井野	10	1		確認されず	山本貴仁
5033	50	43	丹原町	明河横海	10	1		確認されず	山本貴仁
5033	50	53	丹原町	明河横海	10	1		確認されず	山本貴仁
5033	50	62	丹原町	明河	10	1	19:37	確認されず	山本貴仁
5033	50	63	丹原町	明河余野	10	1		確認されず	山本貴仁
5033	50	72	丹原町	鞍瀬ぬた敷	10	1		確認されず	山本貴仁
5033	50	82	丹原町	鞍瀬河之瀬	10	1		確認されず	山本貴仁
5032	77	33	玉川町	龍岡	8	27		確認されず	佐伯英人
5032	46	38	松山市	久谷町	8	27		確認されず	佐伯英人
5032	46	86	松山市	久谷町	10	21		確認されず	佐伯英人
5032	55	86	松山市	南吉田町	9	3		確認されず	佐伯英人
5032	46	87	松山市	窪野町	10	21	19:00	確認されず	佐伯英人
5032	46	95	松山市	浄瑠璃町	10	21		確認されず	佐伯英人
5032	74	28	中島町	神ノ浦	10	13		確認されず	小川次郎
5032	74	37	中島町	神ノ浦	10	13		確認されず	小川次郎
5032	74	38	中島町	神ノ浦	10	13		確認されず	小川次郎
5032	74	47	中島町	宇和間	10	13		確認されず	小川次郎
5032	74	49	中島町	宮野	10	13		確認されず	小川次郎
5032	74	56	中島町	宇和間	10	13		確認されず	小川次郎
5032	74	67	中島町	熊田	10	13		確認されず	小川次郎
5032	74	69	中島町	大浦	10	13		確認されず	小川次郎
5032	74	78	中島町	吉木	10	13		確認されず	小川次郎
5032	74	88	中島町	鏡	10	13		確認されず	小川次郎
5032	74	89	中島町	畑里	10	13		確認されず	小川次郎
5032	75	40	中島町	長師	10	13		確認されず	小川次郎
5032	75	50	中島町	小浜	10	13		確認されず	小川次郎
5032	75	60	中島町	大浦	10	13		確認されず	小川次郎
5032	75	71	中島町	大浦	10	13		確認されず	小川次郎
5032	75	80	中島町	畑里	10	13		確認されず	小川次郎
5032	75	81	中島町	粟井	10	13		確認されず	小川次郎
5032	75	90	中島町	畑里	10	13		確認されず	小川次郎
5032	75	91	中島町	粟井	10	13		確認されず	小川次郎
5132	05	00	中島町	畑里	10	13		確認されず	小川次郎
5032	37	82	久万高原町	久万	8	27	18:55	確認されず	佐伯英人
5032	37	91	久万高原町	入野	8	27		確認されず	佐伯英人
5032	37	92	久万高原町	菅生藤の棚	8	27	18:57	確認されず	佐伯英人
5032	47	01	久万高原町	西明神	8	27	18:59	確認されず	佐伯英人
5032	47	10	久万高原町	西明神中組	8	27	19:05	確認されず	佐伯英人
5032	47	11	久万高原町	東明神	8	27		確認されず	佐伯英人
5032	47	20	久万高原町	東明神	8	27		確認されず	佐伯英人
5032	47	40	久万高原町	東明神縦ノ木	8	27		確認されず	佐伯英人
5033	30	00	久万高原町	黒藤川とろめき	10	2		確認されず	矢野真志
5033	30	10	久万高原町	黒藤川二笹	10	2		確認されず	矢野真志
5033	30	11	久万高原町	黒藤川二笹	10	2		確認されず	矢野真志
5033	30	21	久万高原町	黒藤川置俵	10	2		確認されず	矢野真志
5033	30	31	久万高原町	黒藤川木地	10	2		確認されず	矢野真志
5033	30	40	久万高原町		10	2		確認されず	矢野真志
5033	30	41	久万高原町	養川	10	2		確認されず	矢野真志
5033	30	50	久万高原町	七鳥	10	2		確認されず	矢野真志
5033	30	51	久万高原町		10	2		確認されず	矢野真志
5033	30	60	久万高原町	七鳥	10	2		確認されず	矢野真志
5033	30	61	久万高原町		10	2		確認されず	矢野真志
5033	30	70	久万高原町		10	2		確認されず	矢野真志

メッシュコード			確認地名		確認日時			確認方法	調査者
1次	2次	3次	市町村名	地名	月	日	時刻		
5033	30	80	久万高原町		10	2		確認されず	矢野真志
5033	30	81	久万高原町		10	2		確認されず	矢野真志
5033	30	90	久万高原町	大日	10	2		確認されず	矢野真志
5033	30	91	久万高原町		10	2		確認されず	矢野真志
5033	41	70	久万高原町		9	30		確認されず	矢野真志
5033	41	71	久万高原町	金山谷	9	30		確認されず	矢野真志
5033	41	80	久万高原町		9	30		確認されず	矢野真志
5033	41	90	久万高原町		9	30		確認されず	矢野真志
5033	41	91	久万高原町		9	30		確認されず	矢野真志
5033	41	92	久万高原町	丸滝山	9	30		確認されず	矢野真志
5032	26	46	小田町	獅子越峠	9	17		確認されず	山本栄治
5032	26	47	小田町		9	17		確認されず	山本栄治
5032	26	48	小田町		9	17		確認されず	山本栄治
5032	26	49	小田町		9	17		確認されず	山本栄治
5032	27	12	小田町	柳谷境界付近	9	17		確認されず	山本栄治
5032	27	21	小田町		9	17		確認されず	山本栄治
5032	27	22	小田町		9	17		確認されず	山本栄治
5032	27	31	小田町		9	17		確認されず	山本栄治
5032	27	40	小田町	六郎	9	17		確認されず	山本栄治
5032	27	41	小田町	淵首	9	17		確認されず	山本栄治
5032	01	93	瀬戸町	大久	9	19		確認されず	佐伯英人
5032	01	96	瀬戸町	川之浜	9	19		確認されず	佐伯英人
5032	00	01	三崎町	正野	10	4		確認されず	小川次郎
5032	00	11	三崎町	正野	10	4		確認されず	小川次郎
5032	00	12	三崎町	正野	10	4		確認されず	小川次郎
5032	00	22	三崎町	正野	10	4		確認されず	小川次郎
5032	00	23	三崎町	正野	10	4		確認されず	小川次郎
5032	00	33	三崎町	正野	10	4		確認されず	小川次郎
5032	00	34	三崎町	串	10	4		確認されず	小川次郎
5032	00	44	三崎町	串	10	4		確認されず	小川次郎
5032	00	45	三崎町	串	10	4		確認されず	小川次郎
5032	00	49	三崎町	井野浦	9	19	20:40	確認されず	佐伯英人
5032	00	55	三崎町	串	10	4		確認されず	小川次郎
5032	00	59	三崎町	高浦	9	19	20:07	確認されず	佐伯英人
4932	77	91	日吉村	父野川節安	9	19	21:20	確認されず	小川次郎

注) 市町村名欄: 確認当時の市町村名を記入しており, 表中に合併前の旧名と合併後の新名の両方が出てくる場合がある.

注) 調査を行ったが生息を確認できなかった3次メッシュは, 表中にあるデータ以外にも多数あるが, 重要と考えられるもののみ示した.



資料3 サクラに産卵する雌 1992年10月22日 旧川之江市